

# Мебель

## Технические характеристики

По вопросам продаж и поддержки обращайтесь:

Алматы (727)345-47-04  
Ангарск (3955)60-70-56  
Архангельск (8182)63-90-72  
Астрахань (8512)99-46-04  
Барнаул (3852)73-04-60  
Белгород (4722)40-23-64  
Благовещенск (4162)22-76-07  
Брянск (4832)59-03-52  
Владивосток (423)249-28-31  
Владикавказ (8672)28-90-48  
Владимир (4922)49-43-18  
Волгоград (844)278-03-48  
Вологда (8172)26-41-59  
Воронеж (473)204-51-73  
Екатеринбург (343)384-55-89

Иваново (4932)77-34-06  
Ижевск (3412)26-03-58  
Иркутск (395)279-98-46  
Казань (843)206-01-48  
Калининград (4012)72-03-81  
Калуга (4842)92-23-67  
Кемерово (3842)65-04-62  
Киров (8332)68-02-04  
Коломна (4966)23-41-49  
Кострома (4942)77-07-48  
Краснодар (861)203-40-90  
Красноярск (391)204-63-61  
Курск (4712)77-13-04  
Курган (3522)50-90-47  
Липецк (4742)52-20-81

Магнитогорск (3519)55-03-13  
Москва (495)268-04-70  
Мурманск (8152)59-64-93  
Набережные Челны (8552)20-53-41  
Нижний Новгород (831)429-08-12  
Новокузнецк (3843)20-46-81  
Ноябрьск (3496)41-32-12  
Новосибирск (383)227-86-73  
Омск (3812)21-46-40  
Орел (4862)44-53-42  
Оренбург (3532)37-68-04  
Пенза (8412)22-31-16  
Петрозаводск (8142)55-98-37  
Псков (8112)59-10-37  
Пермь (342)205-81-47

Ростов-на-Дону (863)308-18-15  
Рязань (4912)46-61-64  
Самара (846)206-03-16  
Санкт-Петербург (812)309-46-40  
Саратов (845)249-38-78  
Севастополь (8692)22-31-93  
Саранск (8342)22-96-24  
Симферополь (3652)67-13-56  
Смоленск (4812)29-41-54  
Сочи (862)225-72-31  
Ставрополь (8652)20-65-13  
Сургут (3462)77-98-35  
Сыктывкар (8212)25-95-17  
Тамбов (4752)50-40-97  
Тверь (4822)63-31-35

Тольятти (8482)63-91-07  
Томск (3822)98-41-53  
Тула (4872)33-79-87  
Тюмень (3452)66-21-18  
Ульяновск (8422)24-23-59  
Улан-Удэ (3012)59-97-51  
Уфа (347)229-48-12  
Хабаровск (4212)92-98-04  
Чебоксары (8352)28-53-07  
Челябинск (351)202-03-61  
Череповец (8202)49-02-64  
Чита (3022)38-34-83  
Якутск (4112)23-90-97  
Ярославль (4852)69-52-93

Россия +7(495)268-04-70

Казахстан +7(727)345-47-04

Беларусь +375-257-127-884

Узбекистан +998(71)205-18-59

Киргизия +996(312)96-26-47

эл.почта: [bhw@nt-rt.ru](mailto:bhw@nt-rt.ru) || сайт: <https://bartscher.nt-rt.ru/>

## Комплект настенной полки, 1200x355

603012

GTIN 4015613442600



- Материал
- Комплект монтажа, состоящий из

Нержавеющая сталь  
1 пара регулировочных рельсов (длина 530 мм)



2 пары консолей  
2 настенные полки



- Количество полок стеллажа
- Размер полок
- Полки стеллажа, регулируемые по высоте
- Грузоподъемность на полку, макс.
- Грузоподъемность общая, макс.
- В комплекте
- Состояние поставки
- Вид монтажа
- Габариты
- вес

2  
Ш 1200 x Г 355 мм  
да  
120 кг  
240 кг  
Материал для прикрепления  
Монтажный комплект (простой монтаж)  
Модульная система  
Ш 1 200 x Г 360 x В 530 мм  
12,6 кг

## Настенная полка 600x355x27, CNS



- Материал
- Количество полок стеллажа
- Полки стеллажа, регулируемые по высоте
- Модульный принцип, необходим для сборки

Нержавеющая сталь  
1  
да



- Состояние поставки

1 пара консолей (на настенную полку)  
1 пара регулируемых рельсов  
Не входит в комплект поставки  
Монтажный комплект (простой монтаж)

	Грузоподъемность общая, макс.	Габариты	вес	Артикул	GTIN
Настенная полка 600x355x27, CNS	100 кг	Ш 600 x Г 355 x В 27 мм	2,7 кг	<b>603001</b>	4015613442730
Настенная полка 800x355x27, CNS	100 кг	Ш 800 x Г 355 x В 27 мм	3,1 кг	<b>603002</b>	4015613442747
Настенная полка 1000x355x27, CNS	120 кг	Ш 1 000 x Г 355 x В 27 мм	3,9 кг	<b>603003</b>	4015613442754
Настенная полка 1200x355x27, CNS	120 кг	Ш 1 200 x Г 355 x В 27 мм	4,6 кг	<b>603004</b>	4015613442761
Настенная полка 1400x355x27, CNS	120 кг	Ш 1 400 x Г 355 x В 27 мм	5,3 кг	<b>603005</b>	4015613442778
Настенная полка 1600x355x27, CNS	120 кг	Ш 1 600 x Г 355 x В 27 мм	6 кг	<b>603006</b>	4015613442785
Настенная полка 1800x355x27, CNS	140 кг	Ш 1 800 x Г 355 x В 27 мм	6,8 кг	<b>603007</b>	4015613442792
Настенная полка 2000x355x27, CNS	160 кг	Ш 2 000 x Г 355 x В 27 мм	9,1 кг	<b>603008</b>	4015613442808

### Аксессуары

#### Регулирующая направляющая 1 пара

- Габариты: Ш 55 x Г 530 x В 10 мм
- вес: 0,92 кг
- GTIN: 4015613442815

**600061**

#### 1 пара настенных креплений

- Габариты: Ш 355 x Г 35 x В 90 мм
- вес: 0,85 кг
- GTIN: 4015613442822

**600601**

## Полка для тарелок 800x200, CNS



- Материал
- Комплект монтажа, состоящий из



- Количество полок стеллажа
- В комплекте
- Состояние поставки
- Вид монтажа

Нержавеющая сталь  
1 полка для тарелок  
2 боковые стороны  
Материал для прикрепления  
1  
Материал для прикрепления  
Монтажный комплект (простой монтаж)  
Модульная система

	Грузоподъемность макс.	Габариты	вес	Артикул	GTIN
Полка для тарелок 800x200, CNS	100 кг	Ш 800 x Г 200 x В 200 мм	2,6 кг	<b>362080</b>	4015613432069
Полка для тарелок 1000x200, CNS	80 кг	Ш 1 000 x Г 200 x В 190 мм	3,1 кг	<b>362100</b>	4015613432083
Полка для тарелок 1200x200, CNS	70 кг	Ш 1 200 x Г 200 x В 200 мм	3,6 кг	<b>362120</b>	4015613432090
Полка для тарелок 1400x200, CNS	70 кг	Ш 1 400 x Г 200 x В 200 мм	4 кг	<b>362140</b>	4015613432106
Полка для тарелок 800x300, CNS	60 кг	Ш 800 x Г 300 x В 300 мм	3,2 кг	<b>363080</b>	4015613432113
Полка для тарелок 1000x300, CNS	60 кг	Ш 1 000 x Г 300 x В 300 мм	4,2 кг	<b>363100</b>	4015613432137
Полка для тарелок 1200x300, CNS	50 кг	Ш 1 200 x Г 300 x В 150 мм	5 кг	<b>363120</b>	4015613432144
Полка для тарелок 1400x300, CNS	40 кг	Ш 1 400 x Г 300 x В 150 мм	5,8 кг	<b>363140</b>	4015613432151

## Полка для специй, 4x1/6GN



- Материал
- Комплект монтажа, состоящий из



- Количество полок стеллажа
- Стопор емкости GN
- В комплекте
- Состояние поставки
- Вид монтажа
- Не входит в комплект поставки

Нержавеющая сталь  
1 Полка для специй  
2 боковые стороны  
1  
да  
Материал для прикрепления  
Монтажный комплект (простой монтаж)  
Свинчиваемая система  
Емкости GN

	Вместимость GN	Грузоподъемность макс.	Габариты	вес	Артикул	GTIN
Полка для специй, 4x1/6GN	4 x 1/6 GN	40 кг	Ш 800 x Г 200 x В 150 мм	3,2 кг	<b>389080</b>	4015613599427
Полка для специй, 5x1/6GN	5 x 1/6 GN	50 кг	Ш 1 000 x Г 200 x В 150 мм	3,7 кг	<b>389100</b>	4015613599441
Полка для специй, 6x1/6GN	6 x 1/6 GN	60 кг	Ш 1 200 x Г 200 x В 200 мм	4,3 кг	<b>389120</b>	4015613599458
Полка для специй, 7x1/6GN	7 x 1/6 GN	70 кг	Ш 1 400 x Г 200 x В 230 мм	4,9 кг	<b>389140</b>	4015613599465

## Настольная полка 3x1/3GN, T150

**465156**

GTIN 4015613602417



- Материал
- Вместимость GN
- Глубина емкости GN, макс.
- Состояние поставки
- Не входит в комплект поставки
- Габариты
- вес

Нержавеющая сталь  
3 x 1/3 GN  
150 мм  
Приварено фиксировано  
Емкости GN  
Ш 980 x Г 250 x В 210 мм  
4,2 кг

## Настольная полка одинарная, В800



- Материал
- Количество бортиков
- Свойства



- Состояние поставки

Нержавеющая сталь  
1  
Скошено со всех сторон  
Ножки из четырехугольной трубы  
25 x 25 мм  
Готовый монтаж

	Грузоподъемность макс.	Габариты	вес	Артикул	GTIN
Настольная полка одинарная, В800	90 кг	Ш 800 x Г 350 x В 400 мм	5 кг	<b>315080</b>	4015613599472
Настольная полка одинарная, В1000	86 кг	Ш 1 000 x Г 350 x В 400 мм	6 кг	<b>315100</b>	4015613599489
Настольная полка одинарная, В1200	81 кг	Ш 1 200 x Г 350 x В 400 мм	6,5 кг	<b>315120</b>	4015613599496
Настольная полка одинарная, В1400	77 кг	Ш 1 400 x Г 350 x В 400 мм	7 кг	<b>315140</b>	4015613599502
Настольная полка одинарная, В1600	72 кг	Ш 1 600 x Г 350 x В 400 мм	7,5 кг	<b>315160</b>	4015613599519
Настольная полка одинарная, В1800	68 кг	Ш 1 800 x Г 350 x В 400 мм	8,5 кг	<b>315180</b>	4015613599526
Настольная полка одинарная, В2000	65 кг	Ш 2 000 x Г 350 x В 400 мм	9,5 кг	<b>315200</b>	4015613599533

## Настольная полка двойная, В800



- Материал
- Количество бортиков
- Свойства



- Состояние поставки

Нержавеющая сталь  
2  
Скошено со всех сторон  
Ножки из четырехугольной трубы 25 x 25 мм  
Готовый монтаж

	Грузоподъемность общая, макс.	Габариты	вес	Артикул	GTIN
Настольная полка двойная, В800	170 кг	Ш 800 x Г 350 x В 650 мм	11 кг	<b>325080</b>	4015613599540
Настольная полка двойная, В1000	163 кг	Ш 1 000 x Г 350 x В 650 мм	13 кг	<b>325100</b>	4015613599557
Настольная полка двойная, В1200	154 кг	Ш 1 200 x Г 350 x В 650 мм	14,5 кг	<b>325120</b>	4015613599564
Настольная полка двойная, В1400	147 кг	Ш 1 400 x Г 350 x В 650 мм	16 кг	<b>325140</b>	4015613599571
Настольная полка двойная, В1600	139 кг	Ш 1 600 x Г 350 x В 650 мм	17,5 кг	<b>325160</b>	4015613599588
Настольная полка двойная, В1800	131 кг	Ш 1 800 x Г 350 x В 650 мм	19,5 кг	<b>325180</b>	4015613599595
Настольная полка двойная, В2000	125 кг	Ш 2 000 x Г 350 x В 650 мм	21,5 кг	<b>325200</b>	4015613599601

## Рабочие столы



### Рабочий стол 690, В1300, 2 ZB

601153

GTIN 4015613400198



- **Материал** Нержавеющая сталь
- **Грузоподъемность общая, макс.** 550 кг
- **Грузоподъемность рабочей пластины, макс.** 250 кг
- **Модель промежуточного дна** Решетка
- **Грузоподъемность промежуточного дна, макс.** 150 кг
- **Модель основания** Решетка
- **Грузоподъемность основания, макс.** 150 кг
- **Основание с регулированием высоты** да
- **Регулировка высоты** 880 мм до 900 мм
- **Состояние поставки** Монтажный комплект (простой монтаж)
- **Вид монтажа** Модульная система
- **Габариты** Ш 1 300 x Г 690 x В 900 мм
- **вес** 24,91 кг

### Рабочий стол 700, В1000, ZB



- **Материал** Нержавеющая сталь
- **Грузоподъемность общая, макс.** 280 кг
- **Грузоподъемность рабочей пластины, макс.** 160 кг
- **Грузоподъемность основания, макс.** 120 кг
- **Основание с регулированием высоты** да
- **Ножки с регулированием по высоте** да
- **Регулировка высоты** 860 мм до 900 мм
- **Состояние поставки** Монтажный комплект (простой монтаж)
- **Вид монтажа** Модульная система

Габариты

вес

Артикул

GTIN

Рабочий стол 700, В1000, ZB	Ш 1 000 x Г 700 x В 900 мм	22,1 кг	601710	4015613431970
Рабочий стол 700, В1200, ZB	Ш 1 200 x Г 700 x В 900 мм	25,1 кг	601712	4015613432038

## Рабочий стол 700, В1000



- Материал
- Регулировка высоты
- Свойства

- Состояние поставки
- Вид монтажа

Нержавеющая сталь  
850 мм до 900 мм  
Шлифовка Scotch-Brite  
Ножки из четырехугольной трубы 40 x 40 мм  
Усиление плиты основания, водоотталкивающее и звукопоглощающее  
Предварительные отверстия для монтажа промежуточного дна  
Монтажный комплект (простой монтаж)  
Свинчиваемая система



	Бортик	Грузоподъемность общая, макс.	Габариты	вес	Артикул	GTIN
Рабочий стол 700, В1000	-	430 кг	Ш 1 000 x Г 700 x В 850 мм	38 кг	<b>311107</b>	4015613651651
Рабочий стол 700, В1200	-	390 кг	Ш 1 200 x Г 700 x В 850 мм	45 кг	<b>311127</b>	4015613651668
Рабочий стол 700, В1400	-	350 кг	Ш 1 400 x Г 700 x В 850 мм	50 кг	<b>311147</b>	4015613651682
Рабочий стол 700, В1600	-	311 кг	Ш 1 600 x Г 700 x В 850 мм	56 кг	<b>311167</b>	4015613651699
Рабочий стол 700, В1800	-	290 кг	Ш 1 800 x Г 700 x В 850 мм	63 кг	<b>311187</b>	4015613651705
Рабочий стол 700, В1000, МА	100 мм	430 кг	Ш 1 000 x Г 700 x В 850 мм	38,2 кг	<b>312107</b>	4015613663715
Рабочий стол 700, В1200, МА	100 мм	390 кг	Ш 1 200 x Г 700 x В 850 мм	45,4 кг	<b>312127</b>	4015613663722
Рабочий стол 700, В1400, МА	100 мм	350 кг	Ш 1 400 x Г 700 x В 850 мм	50,5 кг	<b>312147</b>	4015613663739
Рабочий стол 700, В1600, МА	100 мм	311 кг	Ш 1 600 x Г 700 x В 850 мм	56,7 кг	<b>312167</b>	4015613663746
Рабочий стол 700, В1800, МА	100 мм	290 кг	Ш 1 800 x Г 700 x В 850 мм	63,9 кг	<b>312187</b>	4015613663753

### Аксессуары

#### Средняя полка 1000

- Материал: Нержавеющая сталь
- Габариты: Ш 980 x Г 680 x В 40 мм
- вес: 5,6 кг
- GTIN: 4015613663760

**310107**

#### Средняя полка 1200

- Материал: Нержавеющая сталь
- Габариты: Ш 1 180 x Г 680 x В 40 мм
- вес: 6,7 кг
- GTIN: 4015613663777

**310127**

#### Средняя полка 1400

- Материал: Нержавеющая сталь
- Габариты: Ш 1 380 x Г 680 x В 40 мм
- вес: 7,8 кг
- GTIN: 4015613663784

**310147**

#### Средняя полка 1600

- Материал: Нержавеющая сталь
- Габариты: Ш 1 580 x Г 680 x В 40 мм
- вес: 8,6 кг
- GTIN: 4015613663791

**310167**

#### Средняя полка 1800

- Материал: Нержавеющая сталь
- Габариты: Ш 1 780 x Г 680 x В 40 мм
- вес: 9,7 кг
- GTIN: 4015613663807

**310187**

#### Поворотные колеса 4А

- 4 направляющих колеса, 2 с фиксаторами
- Грузоподъемность макс. по: 150 кг
- Габариты: Ш 55 x Г 130 x В 160 мм
- вес: 3 кг
- GTIN: 4015613602288



**308243**

## Рабочий стол 600, В1000



- Материал
- Регулировка высоты
- Свойства

- Состояние поставки
- Поставляется по запросу

Нержавеющая сталь  
850 мм до 900 мм  
40 мм скошено  
Шлифовка Scotch-Brite  
Ножи из четырехугольной трубы 40 x 40 мм  
Приварено фиксировано  
Специальное исполнение  
Цена соответствует наивысшему стандарту

	Бортик	Грузоподъемность общая, макс.	Габариты	вес	Артикул	GTIN
Рабочий стол 600, В1000	-	430 кг	Ш 1 000 x Г 600 x В 850 мм	28,5 кг	307106	4015613599946
Рабочий стол 600, В1100	-	410 кг	Ш 1 100 x Г 600 x В 850 мм	30 кг	307116	4015613599953
Рабочий стол 600, В1200	-	390 кг	Ш 1 200 x Г 600 x В 850 мм	32 кг	307126	4015613599960
Рабочий стол 600, В1300	-	369 кг	Ш 1 300 x Г 600 x В 850 мм	33,5 кг	307136	4015613599984
Рабочий стол 600, В1400	-	350 кг	Ш 1 400 x Г 600 x В 850 мм	35,5 кг	307146	4015613599991
Рабочий стол 600, В1500	-	330 кг	Ш 1 500 x Г 600 x В 850 мм	36 кг	307156	4015613600000
Рабочий стол 600, В1600	-	311 кг	Ш 1 600 x Г 600 x В 850 мм	38,5 кг	307166	4015613600017
Рабочий стол 600, В1800	-	290 кг	Ш 1 800 x Г 600 x В 850 мм	45 кг	307186	4015613530666
Рабочий стол 600, В2000	-	270 кг	Ш 2 000 x Г 600 x В 850 мм	51 кг	307206	4015613600024
Рабочий стол 600, В1000, МА	40 мм	430 кг	Ш 1 000 x Г 600 x В 850 мм	29,5 кг	308106	4015613600123
Рабочий стол 600, В1100, МА	40 мм	410 кг	Ш 1 100 x Г 600 x В 850 мм	31 кг	308116	4015613600130
Рабочий стол 600, В1200, МА	40 мм	390 кг	Ш 1 200 x Г 600 x В 850 мм	33 кг	308126	4015613600147
Рабочий стол 600, В1300, МА	40 мм	369 кг	Ш 1 300 x Г 600 x В 850 мм	34,5 кг	308136	4015613600154
Рабочий стол 600, В1400, МА	40 мм	350 кг	Ш 1 400 x Г 600 x В 850 мм	36,5 кг	308146	4015613600161
Рабочий стол 600, В1500, МА	40 мм	330 кг	Ш 1 500 x Г 600 x В 850 мм	35,5 кг	308156	4015613600178
Рабочий стол 600, В1600, МА	40 мм	311 кг	Ш 1 600 x Г 600 x В 850 мм	39,5 кг	308166	4015613600185
Рабочий стол 600, В1800, МА	40 мм	290 кг	Ш 1 800 x Г 600 x В 850 мм	46 кг	308186	4015613600192
Рабочий стол 600, В2000, МА	40 мм	270 кг	Ш 2 000 x Г 600 x В 850 мм	52 кг	308206	4015613600208

### Аксессуары

#### Выдвижной ящик 1 x 1/1 GN

- Материал: Нержавеющая сталь
- Стандартный формат ящиков: 1/1 GN
- Свойства: Для монтажа на месте
- Габариты: Ш 400 x Г 585 x В 193 мм
- вес: 8,8 кг
- GTIN: 4015613600314



315105

#### Блок выдвижных ящиков 3 x 1/1 GN

- Материал: Нержавеющая сталь
- Количество ящиков: 3
- Стандартный формат ящиков: 1/1 GN
- Свойства: Для монтажа на месте
- Габариты: Ш 400 x Г 585 x В 578 мм
- вес: 23,5 кг
- GTIN: 4015613600321



315306

#### Поворотные колеса 4А

- Направляющие колеса: 4 направляющих колеса, 2 с фиксаторами
- Грузоподъемность макс. по: 150 кг
- Габариты: Ш 55 x Г 130 x В 160 мм
- вес: 3 кг
- GTIN: 4015613602288



308243

## Рабочий стол 700, B1000



- Материал
- Регулировка высоты
- Свойства
- Состояние поставки
- Поставляется по запросу

Нержавеющая сталь  
850 мм до 900 мм  
40 мм скошено  
Шлифовка Scotch-Brite  
Ножки из четырехугольной трубы 40 x 40 мм  
Приварено фиксировано  
Специальное исполнение  
Цена соответствует наивысшему стандарту

	Бортик	Грузоподъемность общая, макс.	Габариты	вес	Артикул	GTIN
Рабочий стол 700, B1000	-	445 кг	Ш 1 000 x Г 700 x В 850 мм	29,4 кг	<b>307107</b>	4015613600031
Рабочий стол 700, B1100	-	424 кг	Ш 1 100 x Г 700 x В 850 мм	31 кг	<b>307117</b>	4015613600048
Рабочий стол 700, B1200	-	403 кг	Ш 1 200 x Г 700 x В 850 мм	32 кг	<b>307127</b>	4015613600055
Рабочий стол 700, B1300	-	382 кг	Ш 1 300 x Г 700 x В 850 мм	34,5 кг	<b>307137</b>	4015613600062
Рабочий стол 700, B1400	-	362 кг	Ш 1 400 x Г 700 x В 850 мм	36 кг	<b>307147</b>	4015613600079
Рабочий стол 700, B1500	-	342 кг	Ш 1 500 x Г 700 x В 850 мм	37 кг	<b>307157</b>	4015613600086
Рабочий стол 700, B1600	-	322 кг	Ш 1 600 x Г 700 x В 850 мм	39 кг	<b>307167</b>	4015613600093
Рабочий стол 700, B1800	-	300 кг	Ш 1 800 x Г 700 x В 850 мм	45 кг	<b>307187</b>	4015613600109
Рабочий стол 700, B2000	-	280 кг	Ш 2 000 x Г 700 x В 850 мм	45,5 кг	<b>307207</b>	4015613600116
Рабочий стол 700, B1000, МА	40 мм	445 кг	Ш 1 000 x Г 700 x В 850 мм	30 кг	<b>308107</b>	4015613600215
Рабочий стол 700, B1100, МА	40 мм	424 кг	Ш 1 100 x Г 700 x В 850 мм	32 кг	<b>308117</b>	4015613600222
Рабочий стол 700, B1200, МА	40 мм	403 кг	Ш 1 200 x Г 700 x В 850 мм	33,2 кг	<b>308127</b>	4015613600239
Рабочий стол 700, B1300, МА	40 мм	382 кг	Ш 1 300 x Г 700 x В 850 мм	35,5 кг	<b>308137</b>	4015613600246
Рабочий стол 700, B1400, МА	40 мм	362 кг	Ш 1 400 x Г 700 x В 850 мм	37 кг	<b>308147</b>	4015613600253
Рабочий стол 700, B1500, МА	40 мм	342 кг	Ш 1 500 x Г 700 x В 850 мм	38,5 кг	<b>308157</b>	4015613600260
Рабочий стол 700, B1600, МА	40 мм	322 кг	Ш 1 600 x Г 700 x В 850 мм	45,2 кг	<b>308167</b>	4015613600277
Рабочий стол 700, B1800, МА	40 мм	300 кг	Ш 1 800 x Г 700 x В 850 мм	50,5 кг	<b>308187</b>	4015613600284
Рабочий стол 700, B2000, МА	40 мм	280 кг	Ш 2 000 x Г 700 x В 850 мм	60 кг	<b>308207</b>	4015613600291

## Аксессуары

### Выдвижной ящик 1 x 1/1 GN

- Материал: Нержавеющая сталь
- Стандартный формат ящиков: 1/1 GN
- Свойства: Для монтажа на месте
- Габариты: Ш 400 x Г 685 x В 193 мм
- вес: 9 кг
- GTIN: 4015613606514



315107

### Блок выдвижных ящиков 3 x 1/1 GN

- Материал: Нержавеющая сталь
- Количество ящиков: 3
- Стандартный формат ящиков: 1/1 GN
- Свойства: Для монтажа на месте
- Габариты: Ш 400 x Г 685 x В 578 мм
- вес: 23,5 кг
- GTIN: 4015613606521



315307

### Поворотные колеса 4А

- Направляющие колеса: 4 направляющих колеса, 2 с фиксаторами
- Грузоподъемность макс. по: 150 кг
- Габариты: Ш 55 x Г 130 x В 160 мм
- вес: 3 кг
- GTIN: 4015613602288



308243

## Настенный шкаф, открытый 400, В1000



- Материал: Нержавеющая сталь
- Высота внутр.: 580 мм
- Дно-перегородка с регулирование по высоте: да
- Свойства: Шлифовка Scotch-Brite
- Состояние поставки: Готовый монтаж

	Габариты	вес	Артикул	GTIN
Настенный шкаф, открытый 400, В1000	Ш 1 000 x Г 400 x В 660 мм	17 кг	<b>313105</b>	4015613599618
Настенный шкаф, открытый 400, В1200	Ш 1 200 x Г 400 x В 660 мм	20 кг	<b>313125</b>	4015613599625
Настенный шкаф, открытый 400, В1400	Ш 1 400 x Г 400 x В 660 мм	23 кг	<b>313145</b>	4015613599632
Настенный шкаф, открытый 400, В1600	Ш 1 600 x Г 400 x В 660 мм	25 кг	<b>313165</b>	4015613599649
Настенный шкаф, открытый 400, В1800	Ш 1 800 x Г 400 x В 660 мм	27 кг	<b>313185</b>	4015613599656
Настенный шкаф, открытый 400, В2000	Ш 2 000 x Г 400 x В 660 мм	33 кг	<b>313205</b>	4015613599663

## Настенный шкаф, ST 400, В1200



- Материал: Нержавеющая сталь
- Высота внутр.: 580 мм
- Дно-перегородка с регулирование по высоте: да
- Свойства: Сдвижные двери с шумоизоляцией  
Шлифовка Scotch-Brite
- Состояние поставки: Готовый монтаж

	Габариты	вес	Артикул	GTIN
Настенный шкаф, ST 400, В1200	Ш 1 200 x Г 400 x В 660 мм	27 кг	<b>314125</b>	4015613599670
Настенный шкаф, ST 400, В1400	Ш 1 400 x Г 400 x В 660 мм	31 кг	<b>314145</b>	4015613599687
Настенный шкаф, ST 400, В1600	Ш 1 600 x Г 400 x В 660 мм	35 кг	<b>314165</b>	4015613599694
Настенный шкаф, ST 400, В1800	Ш 1 800 x Г 400 x В 660 мм	38 кг	<b>314185</b>	4015613599700

## Шкаф с выдвижными ящиками 700S3



- Материал: CNS 18/10
- Количество ящиков: 3
- Стандартный формат ящиков: 1/1 GN
- Глубина емкости GN, макс.: 150 мм
- Грузоподъемность на ящик, макс.: 50 кг
- Регулировка высоты: 850 мм до 900 мм
- Свойства: Полностью вытягивается
- Состояние поставки: Приварено фиксировано
- Габариты: Ш 400 x Г 700 x В 850 мм



	Бортик	вес	Артикул	GTIN
Шкаф с выдвижными ящиками 700S3	-	36,8 кг	<b>337307</b>	4015613671222
Шкаф с выдвижными ящиками 700S3A	40 мм	37,2 кг	<b>338307</b>	4015613671239

## Шкаф для мусорного ведра 700A1



CNS 18/10

- Материал
- Внутренняя емкость для отходов

CNS 18/10  
Нержавеющая сталь  
Извлекается  
С боковыми ручками  
28 л  
850 мм до 900 мм  
Приварено фиксировано  
Ш 400 x Г 700 x В 850 мм



	Бортик	вес	Артикул	GTIN
Шкаф для мусорного ведра 700A1	-	28 кг	<b>316347</b>	4015613641591
Шкаф для мусорного ведра 700A1A	40 мм	28,1 кг	<b>317347</b>	4015613699479

## Высокий шкаф 600, B800, 2FT, CNS



STAINLESS STEEL

- Материал
- Количество промежуточных полок
- Дно-перегородка с регулирование по высоте
- Перенавешиваемая дверь
- Регулировка высоты
- Свойства

Нержавеющая сталь  
3  
да  
нет  
1990 мм до 2055 мм  
Ножки из четырехугольной трубы 40 x 40 мм  
Полки стеллажа со всех сторон скошены на 40 мм и усилены поперечной Шлифовка Scotch-Brite  
Готовый монтаж  
Специальное исполнение  
Цена соответствует наивысшему стандарту

	Вид двери	Грузоподъемность на промежуточное дно, макс.	Габариты	вес	Артикул	GTIN
Высокий шкаф 600, B800, 2FT, CNS	Одностворчатая дверь	135 кг	Ш 800 мм Г 600 мм В 2 000 мм	78 кг	<b>386080</b>	4015613600604
Высокий шкаф 700, B1000, 2FT, CNS	Одностворчатая дверь	130 кг	Ш 1 000 мм Г 700 мм В 2 000 мм	94 кг	<b>387100</b>	4015613600611
Высокий шкаф 600, B1200, 2ST, CNS	Сдвижные двери	115 кг	Ш 1 200 мм Г 600 мм В 2 000 мм	95 кг	<b>398120</b>	4015613600697
Высокий шкаф 600, B1400, 2ST, CNS	Сдвижные двери	100 кг	Ш 1 400 мм Г 600 мм В 2 000 мм	106 кг	<b>398140</b>	4015613600703
Высокий шкаф 600, B1600, 2ST, CNS	Сдвижные двери	85 кг	Ш 1 600 мм Г 600 мм В 2 000 мм	118 кг	<b>398160</b>	4015613600741
Высокий шкаф 700, B1400, 2ST, CNS	Сдвижные двери	100 кг	Ш 1 400 мм Г 700 мм В 2 000 мм	115 кг	<b>399140</b>	4015613600758
Высокий шкаф 700, B1600, 2ST, CNS	Сдвижные двери	85 кг	Ш 1 600 мм Г 700 мм В 2 000 мм	127 кг	<b>399160</b>	4015613600765

## Шкаф 700, В1000



- Материал
- Дно-перегородка с регулирование по высоте
- Вид двери
- Регулировка высоты
- Свойства

Нержавеющая сталь  
да  
Сдвижные двери  
850 мм до 900 мм  
40 мм скошено  
Ножки из четырехугольной трубы 40 x 40 мм  
Шлифовка Scotch-Brite  
Готовый монтаж  
Специальное исполнение  
Цена соответствует наивысшему стандарту

- Состояние поставки
- Поставляется по запросу

Грузоподъемность рабочей пластины,

	Бортник	макс.	Габариты	вес	Артикул	GTIN
Шкаф 700, В1000	-	315 кг	Ш 1 000 x Г 700 x В 850 мм	59 кг	<b>337107</b>	4015613600413
Шкаф 700, В1200	-	288 кг	Ш 1 200 x Г 700 x В 850 мм	68 кг	<b>337127</b>	4015613600420
Шкаф 700, В1400	-	210 кг	Ш 1 400 x Г 700 x В 850 мм	77 кг	<b>337147</b>	4015613612447
Шкаф 700, В1600	-	240 кг	Ш 1 600 x Г 700 x В 850 мм	86 кг	<b>337167</b>	4015613612454
Шкаф 700, В1800	-	223 кг	Ш 1 800 x Г 700 x В 850 мм	95 кг	<b>337187</b>	4015613600444
Шкаф 700, В2000	-	210 кг	Ш 2 000 x Г 700 x В 850 мм	103 кг	<b>337207</b>	4015613600451
Шкаф, В1000, МА, СТ, ZB	40 мм	315 кг	Ш 1 000 x Г 700 x В 850 мм	59,2 кг	<b>338107</b>	4015613600468
Шкаф, В1200, МА, СТ, ZB	40 мм	288 кг	Ш 1 200 x Г 700 x В 850 мм	68,3 кг	<b>338127</b>	4015613595788
Шкаф, В1400, МА, СТ, ZB	40 мм	210 кг	Ш 1 400 x Г 700 x В 850 мм	77,4 кг	<b>338147</b>	4015613612461
Шкаф, В1600, МА, СТ, ZB	40 мм	240 кг	Ш 1 600 x Г 700 x В 850 мм	86,6 кг	<b>338167</b>	4015613612478
Шкаф, В1800, МА, СТ, ZB	40 мм	223 кг	Ш 1 800 x Г 700 x В 850 мм	95,7 кг	<b>338187</b>	4015613600482
Шкаф, В2000, МА, СТ, ZB	40 мм	210 кг	Ш 2 000 x Г 700 x В 850 мм		<b>338207</b>	4015613600499

## Угловой шкаф 700 FT

**338810**

GTIN 4015613601342



Угловой шкаф 700 FT предлагает закрытое пространство для хранения и идеально совмещается с нашими рабочими столами глубиной 700 мм. Промежуточная полка позволяет оптимально использовать внутреннее пространство.

- Материал
- Бортник
- Дно-перегородка с регулирование по высоте
- Вид двери
- Перенавешиваемая дверь
- Свойства

Нержавеющая сталь  
40 мм  
да  
Одностворчатая дверь  
да  
Ножки из четырехугольной трубы 40 x 40 мм  
40 мм скошено  
Шлифовка Scotch-Brite  
Шпильки для ножек регулируются до 50 мм

- Грузоподъемность рабочей пластины, макс.
- Состояние поставки
- Габариты
- вес

80 кг  
Готовый монтаж  
Ш 1 000 x Г 1 000 x В 850 мм  
81 кг



► Отлично подходит к рабочим модулям глубиной 700 мм

## Тепловой шкаф 700-4Т 1000



Термошкаф шириной 1м обладает подогреваемым пространством для хранения с плавной настройкой и двухсторонним управлением. Имея прочную поверхность из нержавеющей стали, он оказывается в кухне надежным рабочим элементом.



- Материал Нержавеющая сталь
- Бортик -
- Количество промежуточных полок 1
- Диапазон температуры 20 °С до 80 °С
- Количество дверей 4
- Вид двери Сдвижные двери
- Регулировка высоты Двусторонняя
- Свойства 850 мм до 900 мм  
40 мм скошено  
Ножки из четырехугольной трубы 40 x 40 мм  
Шлифовка Scotch-Brite
- Состояние поставки Готовый монтаж
- Поставляется по запросу Специальное исполнение  
Цена соответствует наивысшему стандарту
- Мощность 2 кВт | 230 В | 50/60 Гц

	Габариты	вес	Артикул	GTIN
Тепловой шкаф 700-4Т 1000	Ш 1 000 мм Г 700 мм В 850 мм	71 кг	<b>346107</b>	4015613736068
Тепловой шкаф 700-4Т 1200	Ш 1 200 мм Г 700 мм В 850 мм	84 кг	<b>346127</b>	4015613722009
Тепловой шкаф 700-4Т 1400	Ш 1 400 мм Г 700 мм В 850 мм	92 кг	<b>346147</b>	4015613736075
Тепловой шкаф 700-4Т 1600	Ш 1 600 мм Г 700 мм В 850 мм	103 кг	<b>346167</b>	4015613736082
Тепловой шкаф 700-4Т 1800	Ш 1 800 мм Г 700 мм В 850 мм	113 кг	<b>346187</b>	4015613736099
Тепловой шкаф 700-4Т 2000	Ш 2 000 мм Г 700 мм В 850 мм	125 кг	<b>346207</b>	4015613736105

### Аксессуары

#### Поворотные колеса 4AW

- Направляющие колеса:  
4 направляющих колеса, 2 с фиксаторами
- Грузоподъемность макс. по: 150 кг
- Габариты: Ш 75 x Г 140 x В 160 мм
- вес: 2,6 кг
- GTIN: 4015613600307



**308242**

#### Спрей для нержавеющей ст. 500ml DS

- Объем/тара: 500 мл
- Единица количества заказа:  
1 коробка по 12 банок
- Габариты: Ш 68 x Г 68 x В 237 мм
- вес: 0,45 кг
- GTIN: 4015613584454
- Минимум для заказа: 2 коробки



**173031**

## Тепловой шкаф 700, B1000



- Материал
- Количество промежуточных полок
- Диапазон температуры
- Количество дверей
- Вид двери
- Регулировка высоты
- Свойства

- Состояние поставки
- Поставляется по запросу

- Мощность

Нержавеющая сталь  
 1  
 20 °C до 80 °C  
 2  
 Сдвижные двери  
 Односторонний  
 850 мм до 900 мм  
 40 мм скошено  
 Ножки из четырехугольной трубы 40 x 40 мм  
 Шлифовка Scotch-Brite  
 Готовый монтаж  
 Специальное исполнение  
 Цена соответствует наивысшему стандарту  
 2 кВт | 230 В | 50/60 Гц

	Габариты	вес	Артикул	GTIN
Тепловой шкаф 700, B1000	Ш 1 000 мм Г 700 мм В 850 мм	69 кг	<b>347107</b>	4015613600505
Тепловой шкаф 700, B1200	Ш 1 200 мм Г 700 мм В 850 мм	77 кг	<b>347127</b>	4015613600512
Тепловой шкаф 700, B1400	Ш 1 400 мм Г 700 мм В 850 мм	86 кг	<b>347147</b>	4015613612485
Тепловой шкаф 700, B1600	Ш 1 600 мм Г 700 мм В 850 мм	95 кг	<b>347167</b>	4015613600529
Тепловой шкаф 700, B1800	Ш 1 800 мм Г 700 мм В 850 мм	104 кг	<b>347187</b>	4015613600536
Тепловой шкаф 700, B2000	Ш 2 000 мм Г 700 мм В 850 мм	112 кг	<b>347207</b>	4015613600543

## Тепловой шкаф 700, В1000, МА



- Материал: Нержавеющая сталь
- Бортик: 40 мм
- Количество промежуточных полок: 1
- Диапазон температуры: 20 °С до 80 °С
- Количество дверей: 2
- Вид двери: Сдвижные двери
- Регулировка высоты: Односторонний
- Свойства: 850 мм до 900 мм
- Состояние поставки: 40 мм скошено
- Поставляется по запросу: Ножки из четырехугольной трубы 40 x 40 мм
- Мощность: Шлифовка Scotch-Brite
- Шлифовка Scotch-Brite: Готовый монтаж
- Специальное исполнение: Цена соответствует наивысшему стандарту
- Цена соответствует наивысшему стандарту: 2 кВт | 230 В | 50/60 Гц

	Габариты	вес	Артикул	GTIN
Тепловой шкаф 700, В1000, МА	Ш 1 000 мм Г 700 мм В 850 мм	69,2 кг	<b>348107</b>	4015613600550
Тепловой шкаф 700, В1200, МА	Ш 1 200 мм Г 700 мм В 850 мм	77,3 кг	<b>348127</b>	4015613600567
Тепловой шкаф 700, В1400, МА	Ш 1 400 мм Г 700 мм В 850 мм	86,4 кг	<b>348147</b>	4015613612492
Тепловой шкаф 700, В1600, МА	Ш 1 600 мм Г 700 мм В 850 мм	95,5 кг	<b>348167</b>	4015613600574
Тепловой шкаф 700, В1800, МА	Ш 1 800 мм Г 700 мм В 850 мм	104,6 кг	<b>348187</b>	4015613600581
Тепловой шкаф 700, В2000, МА	Ш 2 000 мм Г 700 мм В 850 мм	112,7 кг	<b>348207</b>	4015613600598

### Аксессуары

#### Поворотные колеса 4AW

- Направляющие колеса: 4 направляющих колеса, 2 с фиксаторами
- Грузоподъемность макс. по: 150 кг
- Габариты: Ш 75 x Г 140 x В 160 мм
- вес: 2,6 кг
- GTIN: 4015613600307



**308242**

#### Спрей для нержавеющей ст. 500ml DS

- Объем/тара: 500 мл
- Единица количества заказа: 1 коробка по 12 банок
- Габариты: Ш 68 x Г 68 x В 237 мм
- вес: 0,45 кг
- GTIN: 4015613584454
- Минимум для заказа: 2 коробки



**173031**

## Мойки



### Рукомойник W10-KB Plus

401621

GTIN 4015613673523



Гигиеничный и простой — лучшие гигиенические условия обеспечивает умывальник для рук W10-KB Plus с практичным коленным управлением и встроенным дозатором жидкого мыла.

- |                                      |  |
|--------------------------------------|--|
| • Материал                           | Хромникелевая сталь                          |
| • Тип                                | Настенный монтаж                             |
| • Объем емкости                      | 13,5 л                                       |
| • С управлением коленом              | да   |
| • Выпуск воды при управлении коленом | Ок. 15 секунд                                |
| • Арматура мойки                     | Поворотная арматура 140 мм                   |
| • Подключение воды                   | Подключение холодной и/или горячей воды 1/2" |
| • Слив воды                          | 1 1/4"                                       |
| • Бортик                             | 345 мм                                       |
| • С дозатором жидкого мыла           | да   |
| • В комплекте                        | 1 сифон                                      |
| • Габариты                           | Ш 400 x Г 404 x В 577 мм                     |
| • вес                                | 7,1 кг                                       |



### Рукомойник цельный со сливной ванн.

401618

GTIN 4015613428635



- |                   |                               |
|-------------------|-------------------------------|
| • Материал        | Нержавеющая сталь             |
| • Размер ванны    | Ш 370 x Г 280 x В 120 мм      |
| • Объем емкости   | 12,4 л                        |
| • Размер раковины | Ш 405 x Г 340 x В 170 мм      |
| • Объем слива     | 23,4 л                        |
| • Арматура мойки  | Смеситель 1/2"                |
| • В комплекте     | 1 откидная решетка<br>1 сифон |
| • Габариты        | Ш 510 x Г 700 x В 850 мм      |
| • вес             | 18,8 кг                       |

## Ванна моечная с 1 мойкой

**306380**

PPC\* 669,- €

GTIN 4015613615868



- Материал: Нержавеющая сталь
- Бортик: 40 мм
- Количество емкостей: 1
- Размер ванны: Ш 340 x Г 400 x В 250 мм
- Объем емкости: 34 л
- Слив воды: 1 1/2"
- Регулировка высоты: 850 мм до 900 мм
- Свойства: 40 мм скошено  
Ножки из четырехугольной трубы 40 x 40 мм  
Шлифовка Scotch-Brite
- Не входит в комплект поставки: Сифон
- Поставляется по запросу: Модель с конструкционной глубиной 600 мм
- Габариты: Ш 500 x Г 700 x В 850 мм
- вес: 14,4 кг

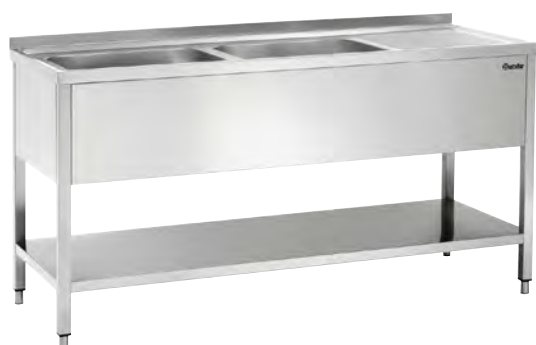
## Ванна моечная 700, В1200, м. сл.



- Материал: Нержавеющая сталь
- Бортик: 40 мм
- Количество емкостей: 1
- Размер ванны: Ш 500 x Г 500 x В 250 мм
- Объем емкости: 62 л
- Слив воды: 1 1/2"
- Регулировка высоты: 850 мм до 900 мм
- Свойства: 40 мм скошено  
Ножки из четырехугольной трубы 40 x 40 мм  
Шлифовка Scotch-Brite
- Не входит в комплект поставки: Сифон
- Поставляется по запросу: Модель с конструкционной глубиной 600 мм

	Крыло мойки	Габариты	вес	Артикул	GTIN
Ванна моечная 700, В1200, м. сл.	Правый	Ш 1 200 x Г 700 x В 850 мм	33,2 кг	<b>306320</b>	4015613600772
Ванна моечная 700, В 1200, м. спр.	Левый	Ш 1 200 x Г 700 x В 850 мм	33,2 кг	<b>306620</b>	4015613600789
Ванна моечная 700, В1400, м. сл.	Правый	Ш 1 400 x Г 700 x В 850 мм	38 кг	<b>306330</b>	4015613600796
Ванна моечная 700, В1400, м. спр.	Левый	Ш 1 400 x Г 700 x В 850 мм	38 кг	<b>306630</b>	4015613600802

## Ванна моечная 700, В 1600, LI



- Материал: Нержавеющая сталь
- Бортик: 40 мм
- Количество емкостей: 2
- Размер ванны: Ш 500 x Г 500 x В 250 мм
- Объем емкости: 62 л
- Слив воды: 1 1/2"
- Регулировка высоты: 850 мм до 900 мм
- Свойства: 40 мм скошено  
Ножки из четырехугольной трубы 40 x 40 мм  
Шлифовка Scotch-Brite
- Не входит в комплект поставки: Сифон
- Поставляется по запросу: Модель с конструкционной глубиной 600 мм

	Крыло мойки	Габариты	вес	Артикул	GTIN
Ванна моечная 700, В 1600, LI	Правый	Ш 1 600 x Г 700 x В 850 мм	49 кг	<b>306300</b>	4015613600819
Ванна моечная 700, В 1600, RE	Левый	Ш 1 600 x Г 700 x В 850 мм	49 кг	<b>306600</b>	4015613600826
Ванна моечная 700, В 1800, LI	Правый	Ш 1 800 x Г 700 x В 850 мм	54 кг	<b>306310</b>	4015613600833
Ванна моечная 700, В 1800, RE	Левый	Ш 1 800 x Г 700 x В 850 мм	54 кг	<b>306610</b>	4015613600840



## Мобильная посудомоечная станц. BR1200 GS

306800

GTIN 4015613794686



Чистота в любом месте: благодаря роликам и регулируемым по высоте ножкам мобильный моечный центр в мгновение ока превращается из передвижной в устойчивую гигиеническую станцию. С нишей для посудомоечной машины, умывальником и крылом мойки у вас всегда будет царить чистота.

- |                                 |   |
|---------------------------------|---|
| • Материал                      | Нержавеющая сталь   |
| • Бортик                        | 240 мм  |
| • Количество емкостей           | 1   |
| • Объем емкости                 | 57 л  |
| • Крыло мойки                   | Левый   |
| • Слив воды                     | Ø 40 мм   |
| • Направляющие колеса           | 4   |
| • Регулировка высоты            | 65 мм до 90 мм  |
| • Свойства                      | Возможно встраивание посудомоечной машины под крыло мойки         |
|                                 | Размеры выреза под посудомоечную машину: Ш 602 x Г 685 x В 856 мм |
|                                 | Сифон   |
|                                 | Диаметр выреза под арматуру: 45 мм                                |
|                                 | Ш 1 190 x Г 700 x В 1 205 мм                                      |
| • Не входит в комплект поставки | 73,2 кг   |
| • Важная информация             |   |
| • Габариты                      |   |
| • вес                           |   |



- ▶ Мобильное решение:
- ▶ 4 направляющих ролика
- ▶ Легко транспортируется к месту назначения
- ▶ Устойчивая конструкция благодаря регулируемым по высоте ножкам



- ▶ Возможность установки посудомоечной машины



- ▶ С защитой от брызг

## Моечная станция 700, B1200, LI



- Материал
- Бортик
- Количество емкостей
- Размер ванны
- Объем емкости
- Слив воды
- Регулировка высоты
- Свойства
- Не входит в комплект поставки
- Поставляется по запросу
- Габариты
- вес

Нержавеющая сталь  
40 мм  
1  
Ш 400 x Г 500 x В 250 мм  
50 л  
1 1/2"  
850 мм до 900 мм  
40 мм скошено  
Возможно встраивание посудомоечной машины под крыло мойки  
Ножки из четырехугольной трубы 40 x 40 мм  
Шлифовка Scotch-Brite  
Сифон  
Модель с конструкционной глубиной 600 мм  
Ш 1 200 x Г 700 x В 850 мм  
26,8 кг

	Крыло мойки	Артикул	GTIN
Моечная станция 700, B1200, LI	Правый	<b>306340</b>	4015613600857
Моечная станция 700, B1200, RE	Левый	<b>306640</b>	4015613600864

## Моечная станция 700, B1600, LI



- Материал
- Бортик
- Количество емкостей
- Слив воды
- Регулировка высоты
- Свойства
- Не входит в комплект поставки
- Поставляется по запросу

Нержавеющая сталь  
40 мм  
2  
1 1/2"  
850 мм до 900 мм  
40 мм скошено  
Возможно встраивание посудомоечной машины под крыло мойки  
Ножки из четырехугольной трубы 40 x 40 мм  
Шлифовка Scotch-Brite  
Сифон  
Модель с конструкционной глубиной 600 мм

	Размер ванны	Объем емкости	Крыло мойки	Габариты	вес	Артикул	GTIN
Моечная станция 700, B1600, LI	Ш 400 мм Г 500 мм В 250 мм	50 л	Правый	Ш 1 600 мм Г 700 мм В 850 мм	41 кг	<b>306350</b>	4015613600871
Моечная станция 700, B1600, RE	Ш 400 мм Г 500 мм В 250 мм	50 л	Левый	Ш 1 600 мм Г 700 мм В 850 мм	41 кг	<b>306650</b>	4015613600888
Моечная станция 700, B1800, LI	Ш 500 мм Г 500 мм В 250 мм	62 л	Правый	Ш 1 800 мм Г 700 мм В 850 мм	45 кг	<b>306360</b>	4015613600895
Моечная станция 700, B1800, RE	Ш 500 мм Г 500 мм В 250 мм	62 л	Левый	Ш 1 800 мм Г 700 мм В 850 мм	45 кг	<b>306660</b>	4015613600901

### Аксессуары

#### Трубный стояк 44/247

- Габариты: Ш 44 x Г 44 x В 247 мм
- вес: 0,24 кг
- GTIN: 4015613721354

**306552**

#### Сифон SPB10

- Рассчитано для: Моечные станции с 1 мойкой, Ванны моечные с 1 мойкой
- GTIN: 4015613885650

**306557**

#### Сифон SPB20

- Рассчитано для: Ванны моечные с 2 мойками, Моечные станции с 2 мойками
- GTIN: 4015613885667

**306558**

## Вытяжные зонты



### Вытяжной настенный зонт 700



- Материал фильтра
- Защитный фильтр пламени
- Освещение
- Свойства

- Поставляется по запросу

CNS 18/10

Тип А

Да

Освещение без ослепления встроено с крышкой, защищающей от жира

Держатель фильтра с дополнительным каналом сбора жира

Кожух потолка

Кожух стен серии 1100

Другие размеры

	Количество фильтров	Мощность	Габариты	вес	Артикул	GTIN
Вытяжной настенный зонт 700, В1000	2	0,018 кВт 230 В 50-60 Гц	Ш 1 000 мм Г 700 мм В 450 мм	23 кг	<b>258100</b>	4015613600987
Вытяжной настенный зонт 700, В1200	2	0,018 кВт 230 В 50-60 Гц	Ш 1 200 мм Г 700 мм В 450 мм	27 кг	<b>258120</b>	4015613600994
Вытяжной настенный зонт 700, В1400	2	0,036 кВт 230 В 50-60 Гц	Ш 1 400 мм Г 700 мм В 450 мм	31 кг	<b>258140</b>	4015613601007
Вытяжной настенный зонт 700, В1600	3	0,036 кВт 230 В 50-60 Гц	Ш 1 600 мм Г 700 мм В 450 мм	33 кг	<b>258160</b>	4015613601014
Вытяжной настенный зонт 700, В1800	3	0,036 кВт 230 В 50-60 Гц	Ш 1 800 мм Г 700 мм В 450 мм	36 кг	<b>258180</b>	4015613601021
Вытяжной настенный зонт 700, В2000	4	0,058 кВт 230 В 50-60 Гц	Ш 2 000 мм Г 700 мм В 450 мм	40 кг	<b>258200</b>	4015613601038

## Вытяжной настенный зонт 700



► Блок управления мотором  
страница 367



CNS 18/10

- Материал фильтра CNS 18/10
- Защитный фильтр пламени Тип А
- Количество двигателей вентилятора / выходов отработанного воздуха 1
- Регулировка вентилятора Внешним регулятором
- Мощность мотора 184 Вт
- Освещение Да
- Свойства Освещение без ослепления встроено с крышкой, защищающей от жира  
Держатель фильтра с дополнительным каналом сбора жира
- Важная информация Ввод в эксплуатацию возможен только с дополнительным регулятором
- Поставляется по запросу Кожух потолка  
Другие размеры  
Кожух стен серии 1100

	Количество фильтров	Мощность	Габариты	вес	Артикул	GTIN
Вытяжной настенный зонт 700, В1000	2	0,202 кВт 230 В 50-60 Гц	Ш 1 000 мм Г 700 мм В 450 мм	25 кг	<b>257100</b>	4015613607115
Вытяжной настенный зонт 700, В1200	2	0,202 кВт 230 В 50-60 Гц	Ш 1 200 мм Г 700 мм В 450 мм	35 кг	<b>257120</b>	4015613673509
Вытяжной настенный зонт 700, В1300	2	0,202 кВт 230 В 50-60 Гц	Ш 1 300 мм Г 700 мм В 450 мм	35 кг	<b>257130</b>	4015613600918
Вытяжной настенный зонт 700, В1400	2	0,202 кВт 230 В 50-60 Гц	Ш 1 400 мм Г 700 мм В 450 мм	37 кг	<b>257140</b>	4015613600925
Вытяжной настенный зонт 700, В1500	2	0,202 кВт 230 В 50-60 Гц	Ш 1 500 мм Г 700 мм В 450 мм	39 кг	<b>257150</b>	4015613600932
Вытяжной настенный зонт 700, В1600	3	0,202 кВт 230 В 50-60 Гц	Ш 1 600 мм Г 700 мм В 450 мм	41 кг	<b>257160</b>	4015613600949
Вытяжной настенный зонт 700, В1700	3	0,202 кВт 230 В 50-60 Гц	Ш 1 700 мм Г 700 мм В 450 мм	42 кг	<b>257170</b>	1 809,- € 4015613600956
Вытяжной настенный зонт 700, В1800	3	0,202 кВт 230 В 50-60 Гц	Ш 1 800 мм Г 700 мм В 450 мм	43 кг	<b>257180</b>	1 869,- € 4015613600963
Вытяжной настенный зонт 700, В2000	4	0,22 кВт 230 В 50-60 Гц	Ш 2 000 мм Г 700 мм В 450 мм	47 кг	<b>257200</b>	1 998,- € 4015613600970

## Вытяжной настенный зонт 900



- Материал фильтра
- Защитный фильтр пламени
- Освещение
- Свойства

• Поставляется по запросу

CNS 18/10

Тип А

Да

Освещение без ослепления встроено с крышкой, защищающей от жира

Держатель фильтра с дополнительным каналом сбора жира

Кожух потолка

Кожух стен серии 1100

Другие размеры

	Количество фильтров	Мощность	Габариты	вес	Артикул	GTIN
Вытяжной настенный зонт 900, В1000	2	0,018 кВт 230 В 50-60 Гц	Ш 1 000 мм Г 900 мм В 450 мм	28 кг	<b>265100</b>	4015613601120
Вытяжной настенный зонт 900, В1200	2	0,018 кВт 230 В 50-60 Гц	Ш 1 200 мм Г 900 мм В 450 мм	30 кг	<b>265120</b>	4015613601137
Вытяжной настенный зонт 900, В1400	2	0,036 кВт 230 В 50-60 Гц	Ш 1 400 мм Г 900 мм В 450 мм	32 кг	<b>265140</b>	4015613601144
Вытяжной настенный зонт 900, В1600	3	0,036 кВт 230 В 50-60 Гц	Ш 1 600 мм Г 900 мм В 450 мм	35 кг	<b>265160</b>	4015613601151
Вытяжной настенный зонт 900, В1700	3	0,036 кВт 230 В 50-60 Гц	Ш 1 700 мм Г 900 мм В 450 мм	35 кг	<b>265170</b>	4015613692593
Вытяжной настенный зонт 900, В1800	3	0,036 кВт 230 В 50-60 Гц	Ш 1 800 мм Г 900 мм В 450 мм	38 кг	<b>265180</b>	4015613601168
Вытяжной настенный зонт 900, В2000	4	0,058 кВт 230 В 50-60 Гц	Ш 2 000 мм Г 900 мм В 450 мм	41 кг	<b>265200</b>	4015613601175
Вытяжной настенный зонт 900, В2200	4	0,058 кВт 230 В 50-60 Гц	Ш 2 200 мм Г 900 мм В 450 мм	45 кг	<b>265220</b>	4015613601182

## Вытяжной настенный зонт 900



- Материал фильтра CNS 18/10
- Защитный фильтр пламени Тип А
- Количество двигателей вентилятора / выходов отработанного воздуха 1
- Регулировка вентилятора Внешним регулятором
- Мощность мотора 184 Вт
- Освещение Да
- Свойства Освещение без ослепления встроено с крышкой, защищающей от жира  
Держатель фильтра с дополнительным каналом сбора жира
- Важная информация Ввод в эксплуатацию возможен только с дополнительным регулятором
- Поставляется по запросу Кожух потолка  
Кожух стен серии 1100  
Другие размеры

	Количество фильтров	Мощность	Габариты	вес	Артикул	GTIN
Вытяжной настенный зонт 900, В1300	2	0,202 кВт 230 В 50-60 Гц	Ш 1 300 мм Г 900 мм В 450 мм	37 кг	<b>264130</b>	4015613601045
Вытяжной настенный зонт 900, В1400	2	0,202 кВт 230 В 50-60 Гц	Ш 1 400 мм Г 900 мм В 450 мм	39 кг	<b>264140</b>	4015613601052
Вытяжной настенный зонт 900, В1500	2	0,202 кВт 230 В 50-60 Гц	Ш 1 500 мм Г 900 мм В 450 мм	41 кг	<b>264150</b>	4015613601069
Вытяжной настенный зонт 900, В1600	3	0,202 кВт 230 В 50-60 Гц	Ш 1 600 мм Г 900 мм В 450 мм	42 кг	<b>264160</b>	4015613601076
Вытяжной настенный зонт 900, В1700	3	0,202 кВт 230 В 50-60 Гц	Ш 1 700 мм Г 900 мм В 450 мм	44 кг	<b>264170</b>	4015613601083
Вытяжной настенный зонт 900, В1800	3	0,202 кВт 230 В 50-60 Гц	Ш 1 800 мм Г 900 мм В 450 мм	45 кг	<b>264180</b>	4015613601090
Вытяжной настенный зонт 900, В2000	4	0,22 кВт 230 В 50-60 Гц	Ш 2 000 мм Г 900 мм В 450 мм	49 кг	<b>264200</b>	4015613601106
Вытяжной настенный зонт 900, В2200	4	0,22 кВт 230 В 50-60 Гц	Ш 2 200 мм Г 900 мм В 450 мм	52 кг	<b>264220</b>	4015613601113

### Аксессуары

#### Блок управления мотором

- Рассчитано для: 1-фазные вытяжки
- Вид монтажа: Настенный, Вытяжка
- Габариты: Ш 130 x Г 90 x В 75 мм
- вес: 0,2 кг
- GTIN: 4015613603056



**220110**

## Уличный обогреватель



### Обогреватель W2000 E

825215

GTIN 4015613651415



Идеальный источник тепла для использования в помещении и на открытом воздухе. Обладая высокой мощностью излучения, инфракрасная тепловая трубка мгновенно создает приятное тепло.



- Материал
- Источник тепла
- Трубы нагревания
- Радиус нагрева
- В комплекте

Алюминий  
Инфракрасные нагревательные трубы  
1 x 2 кВт  
2 м  
1 дистанционное управление  
1 настенное крепление для гибкого монтажа: до 90° поворотное, до 90° наклон  
2 кВт | 230 В | 50/60 Гц  
Ш 615 x Г 60 x В 100 мм  
1,6 кг

Инфракрасная нагрев. трубка 2000W

- Мощность нагревания: 2000 Вт
- Габариты: Ш 12 x Г 340 x В 12 мм
- вес: 0,06 кг
- GTIN: 4015613665955

825219

РРЦ\* 29,- €

- Мощность
- Габариты
- вес

### Обогреватель W3000 E

825214

GTIN 4015613639086



- Материал
- Источник тепла
- Трубы нагревания
- Количество уровней нагревания
- В комплекте

Алюминий  
Инфракрасные нагревательные трубы  
2 x 1,5 кВт  
2  
1 дистанционное управление  
1 настенное крепление для простого монтажа: наклон до 90°  
3 кВт | 230 В | 50/60 Гц  
Ш 1 050 x Г 200 x В 100 мм  
2,2 кг

Инфракрасная нагрев. трубка 1500W R

- Мощность нагревания: 1500 Вт
- Габариты: Ш 12 x Г 340 x В 12 мм
- вес: 0,08 кг
- GTIN: 4015613660219

825217

Инфракрасная нагрев. трубка 1500W L

- Мощность нагревания: 1500 Вт
- Габариты: Ш 12 x Г 340 x В 12 мм
- вес: 0,06 кг
- GTIN: 4015613660226

825218

Кронштейн для электрокамина W3000

- Материал: Сталь, Лакированная
- Важная информация: Подходит только для горизонтального монтажа
- Габариты: Ш 182 x Г 60 x В 56 мм
- вес: 0,51 кг
- GTIN: 4015613693101

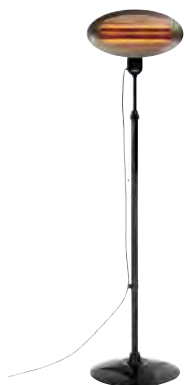


825222

## Обогреватель ST2000 E

825207

GTIN 4015613500249



• Источник тепла

Кварцевый электрокамин



• Трубы нагрева

1 x 2 кВт



• Количество уровней нагрева

3

• Регулировка высоты

1800 мм до 2100 мм

• Мощность

2 кВт | 230 В | 50 Гц

• Габариты

Ш 550 x Г 500 x В 2 100 мм

• вес

8,8 кг

## Обогреватель ST3000 3-E360

825223

GTIN 4015613694795



• Материал

Алюминий



• Источник тепла

Сталь



• Трубы нагрева

Инфракрасные нагревательные трубки

• Радиус нагрева

3 x 1 кВт

• Количество уровней нагрева

12 м

• Мощность

1

• Габариты

3 кВт | 230 В | 50/60 Гц

• вес

Ш 610 x Г 610 x В 2 100 мм

19,6 кг

### Инфракрасные тепловые трубки 1000W

- Мощность нагрева: 1000 Вт
- Габариты: Ш 12 x Г 12 x В 345 мм
- вес: 0,05 кг
- GTIN: 4015613717142

825226

## Обогреватель ST13500 G

825131

GTIN 4015613457970



• Материал

Нержавеющая сталь



• Источник тепла

Газовое пламя



• Тип газа

Сжиженный газ



• Вид зажигания

Пьезозажигание

• Автоматика безопасности

да

• Диаметр алюминиевого рефлектора

780 мм

• Не входит в комплект поставки

Гарнитура подключения

• Значение подключения

13,5 кВт

• Габариты

Ш 780 x Г 780 x В 2 220 мм

• вес

18 кг

### Комплект подключения к газу

- Комплект, состоит из: 1 Регулятор низкого давления, 1 шланг, 1 предохранитель от разрыва шланга
- Габариты: Ш 64 x Г 180 x В 35 мм
- вес: 1,5 кг
- GTIN: 4015613419015

825152



## Универсальный стол Multi 1830-W

601179

GTIN 4015613649535



Устойчивый складной стол с прочной пластиковой поверхностью, быстрый и многофункциональный в использовании, в легком и компактном исполнении.

- **Материал** Полимерный полиэтилен высокой плотности
- **Материал ножек** Сталь, лакированная  
Порошковое покрытие  
Резина
- **Грузоподъемность макс.** 150 кг
- **Габариты** Ш 1 830 x Г 760 x В 740 мм
- **вес** 14,7 кг



### Банкетная скатерть-чехол 1830-W

- **Материал:** Полиэстер 90 %, Эластан 10 %
- **Можно стирать:** До 40 °C
- **Габариты:** Ш 1 830 x Г 760 x В 730 мм
- **вес:** 0,08 кг
- **GTIN:** 4015613697734

601196



## Универсальная скамья Multi 1820-W

601180

GTIN 4015613649559



Устойчивая складная скамья с прочной пластиковой поверхностью, быстрая и многофункциональная в использовании, в легком и компактном исполнении.

- **Материал** Полимерный полиэтилен высокой плотности
- **Материал ножек** Сталь, лакированная  
Порошковое покрытие  
Резина
- **Грузоподъемность макс.** 300 кг
- **Габариты** Ш 1 820 x Г 280 x В 435 мм
- **вес** 7,6 кг



### Аксессуары

#### Набор чехлов Multi 1830-W

- **Комплект, состоит из:** 1 настольной скатерти-чехла, 2 чехлов для скамей
- **Материал:** Полиэстер 90 %, Эластан 10 %
- **Рассчитано на:** Столы и скамьи, с 4 ножками, Диаметр ножки стола, макс.: 25 мм, Высота стола макс.: 730 мм, Размер столешницы, макс.: 1830 x 760 мм, Размеры ножки скамью, макс.: 260 x 50 мм, Высота скамьи, макс.: 440 мм, Размеры сиденья, макс.: 1840 x 295 мм
- **Можно стирать:** До 40 °C
- **Габариты:** Ш 1 850 x Г 290 x В 440 мм
- **вес:** 1,4 кг
- **GTIN:** 4015613697741

601197



## Стол "Party - Bistro"

601177

GTIN 4015613505268



- Материал: Пластмасса
- Материал ножек: Хромировано
- Диаметр столешницы: 700 мм
- Высота стола: 675 мм
- Габариты: 1170 мм
- вес: Ш 700 x Г 700 x В 1 170 мм
- вес: 9 кг



### Комплект чехлов для барных столов

- Комплект, состоит из: Защита для столешницы, Чехол для барного стола
- Материал: Микрополиэстер 90 %, Эластан 10 %
- Можно стирать: До 40 °C
- Габариты: Ш 700 x Г 700 x В 1 170 мм
- вес: 0,41 кг
- GTIN: 4015613673448



601168

### Защита чехлов для барных столов 700

- Материал: Микрополиэстер 90 %, Эластан 10 %
- Можно стирать: До 40 °C
- Габариты: Ш 700 x Г 700 x В 50 мм
- вес: 0,08 кг
- GTIN: 4015613673455



601169

### Настенная пепельница, черная

- Материал: Стальной лист, Лакированная
- Объем: 1 л
- Модель: Настенный монтаж
- Закрывается на ключ: да
- Свойства: Простое опустошение через переднюю заслонку
- Габариты: Ш 160 x Г 90 x В 200 мм
- вес: 1,1 кг
- GTIN: 4015613470542



860000

### Настенная пепельница, серебристая

- Материал: Нержавеющая сталь
- Объем: 6,5 л
- Модель: Настенный монтаж
- Закрывается на ключ: нет
- Свойства: Простое опустошение через переднюю заслонку
- Габариты: Ш 280 x Г 140 x В 373 мм
- вес: 2,8 кг
- GTIN: 4015613470559



860001

### Напольная пепельница, серебристая

- Материал: Нержавеющая сталь
- Объем: 5,5 л
- Модель: Стационарный прибор
- Закрывается на ключ: да
- Свойства: Простое опустошение через переднюю заслонку
- Габариты: Ш 240 x Г 240 x В 870 мм
- вес: 8,5 кг
- GTIN: 4015613470566



860002

РРЦ\* 195,- €

### Стойка для плакатов формата А1

- Материал: Алюминий, Пластик
- Материал ножек: Пластик
- Размер плаката, макс.: DIN A1 (594 x 841 мм)
- Размер видимой поверхности: 570 x 820 мм
- Оснащение с обеих сторон: да
- Применимо в: Внутренняя и защищенная внешняя область
- Габариты: Ш 640 x Г 560 x В 1 030 мм
- вес: 4,8 кг
- GTIN: 4015613804415



181134

### Доска для меню "Bartscher Bistro"

- Материал: Натуральная древесина
- Габариты поверхности для надписи: Ш 530 x В 795 мм
- Возможность нанесения надписей с обеих сторон: да
- Свойства: Можно писать мелом/меловым маркером (не входит в комплект поставки), Поверхность для надписей: ДВП, с покрытием УФ-лак, Дерево из устойчивого монтажа
- Применимо в: Внутренняя и защищенная внешняя область
- Габариты: Ш 660 x Г 565 x В 1 210 мм
- вес: 7,4 кг
- GTIN: 4015613610559



181137

## По вопросам продаж и поддержки обращайтесь:

Алматы (727)345-47-04  
Ангарск (3955)60-70-56  
Архангельск (8182)63-90-72  
Астрахань (8512)99-46-04  
Барнаул (3852)73-04-60  
Белгород (4722)40-23-64  
Благовещенск (4162)22-76-07  
Брянск (4832)59-03-52  
Владивосток (423)249-28-31  
Владикавказ (8672)28-90-48  
Владимир (4922)49-43-18  
Волгоград (844)278-03-48  
Вологда (8172)26-41-59  
Воронеж (473)204-51-73  
Екатеринбург (343)384-55-89

Иваново (4932)77-34-06  
Ижевск (3412)26-03-58  
Иркутск (395)279-98-46  
Казань (843)206-01-48  
Калининград (4012)72-03-81  
Калуга (4842)92-23-67  
Кемерово (3842)65-04-62  
Киров (8332)68-02-04  
Коломна (4966)23-41-49  
Кострома (4942)77-07-48  
Краснодар (861)203-40-90  
Красноярск (391)204-63-61  
Курск (4712)77-13-04  
Курган (3522)50-90-47  
Липецк (4742)52-20-81

Магнитогорск (3519)55-03-13  
Москва (495)268-04-70  
Мурманск (8152)59-64-93  
Набережные Челны (8552)20-53-41  
Нижний Новгород (831)429-08-12  
Новокузнецк (3843)20-46-81  
Ноябрьск (3496)41-32-12  
Новосибирск (383)227-86-73  
Омск (3812)21-46-40  
Орел (4862)44-53-42  
Оренбург (3532)37-68-04  
Пенза (8412)22-31-16  
Петрозаводск (8142)55-98-37  
Псков (8112)59-10-37  
Пермь (342)205-81-47

Ростов-на-Дону (863)308-18-15  
Рязань (4912)46-61-64  
Самара (846)206-03-16  
Санкт-Петербург (812)309-46-40  
Саратов (845)249-38-78  
Севастополь (8692)22-31-93  
Саранск (8342)22-96-24  
Симферополь (3652)67-13-56  
Смоленск (4812)29-41-54  
Сочи (862)225-72-31  
Ставрополь (8652)20-65-13  
Сургут (3462)77-98-35  
Сыктывкар (8212)25-95-17  
Тамбов (4752)50-40-97  
Тверь (4822)63-31-35

Тольятти (8482)63-91-07  
Томск (3822)98-41-53  
Тула (4872)33-79-87  
Тюмень (3452)66-21-18  
Ульяновск (8422)24-23-59  
Улан-Удэ (3012)59-97-51  
Уфа (347)229-48-12  
Хабаровск (4212)92-98-04  
Чебоксары (8352)28-53-07  
Челябинск (351)202-03-61  
Череповец (8202)49-02-64  
Чита (3022)38-34-83  
Якутск (4112)23-90-97  
Ярославль (4852)69-52-93

Россия +7(495)268-04-70

Казахстан +7(727)345-47-04

Беларусь +375-257-127-884

Узбекистан +998(71)205-18-59

Киргизия +996(312)96-26-47

эл.почта: [bhw@nt-rt.ru](mailto:bhw@nt-rt.ru) || сайт: <https://bartscher.nt-rt.ru/>