

# Плиты газовые

## Технические характеристики

По вопросам продаж и поддержки обращайтесь:

Алматы (727)345-47-04  
Ангарск (3955)60-70-56  
Архангельск (8182)63-90-72  
Астрахань (8512)99-46-04  
Барнаул (3852)73-04-60  
Белгород (4722)40-23-64  
Благовещенск (4162)22-76-07  
Брянск (4832)59-03-52  
Владивосток (423)249-28-31  
Владикавказ (8672)28-90-48  
Владимир (4922)49-43-18  
Волгоград (844)278-03-48  
Вологда (8172)26-41-59  
Воронеж (473)204-51-73  
Екатеринбург (343)384-55-89

Иваново (4932)77-34-06  
Ижевск (3412)26-03-58  
Иркутск (395)279-98-46  
Казань (843)206-01-48  
Калининград (4012)72-03-81  
Калуга (4842)92-23-67  
Кемерово (3842)65-04-62  
Киров (8332)68-02-04  
Коломна (4966)23-41-49  
Кострома (4942)77-07-48  
Краснодар (861)203-40-90  
Красноярск (391)204-63-61  
Курск (4712)77-13-04  
Курган (3522)50-90-47  
Липецк (4742)52-20-81

Магнитогорск (3519)55-03-13  
Москва (495)268-04-70  
Мурманск (8152)59-64-93  
Набережные Челны (8552)20-53-41  
Нижний Новгород (831)429-08-12  
Новокузнецк (3843)20-46-81  
Ноябрьск (3496)41-32-12  
Новосибирск (383)227-86-73  
Омск (3812)21-46-40  
Орел (4862)44-53-42  
Оренбург (3532)37-68-04  
Пенза (8412)22-31-16  
Петрозаводск (8142)55-98-37  
Псков (8112)59-10-37  
Пермь (342)205-81-47

Ростов-на-Дону (863)308-18-15  
Рязань (4912)46-61-64  
Самара (846)206-03-16  
Санкт-Петербург (812)309-46-40  
Саратов (845)249-38-78  
Севастополь (8692)22-31-93  
Саранск (8342)22-96-24  
Симферополь (3652)67-13-56  
Смоленск (4812)29-41-54  
Сочи (862)225-72-31  
Ставрополь (8652)20-65-13  
Сургут (3462)77-98-35  
Сыктывкар (8212)25-95-17  
Тамбов (4752)50-40-97  
Тверь (4822)63-31-35

Тольятти (8482)63-91-07  
Томск (3822)98-41-53  
Тула (4872)33-79-87  
Тюмень (3452)66-21-18  
Ульяновск (8422)24-23-59  
Улан-Удэ (3012)59-97-51  
Уфа (347)229-48-12  
Хабаровск (4212)92-98-04  
Чебоксары (8352)28-53-07  
Челябинск (351)202-03-61  
Череповец (8202)49-02-64  
Чита (3022)38-34-83  
Якутск (4112)23-90-97  
Ярославль (4852)69-52-93

Россия +7(495)268-04-70

Казахстан +7(727)345-47-04

Беларусь +375-257-127-884

Узбекистан +998(71)205-18-59

Киргизия +996(312)96-26-47

эл.почта: [bhw@nt-rt.ru](mailto:bhw@nt-rt.ru) || сайт: <https://bartscher.nt-rt.ru/>

## Плита газовая BGN 600-521



### Описание

Газовая плита с 5 конфорками разной мощности: различные размеры конфорок и большая эмалированная многофункциональная духовка создают оптимальную основу для приготовления самых разнообразных блюд. Благодаря встроенному таймеру духовка позволяет полностью контролировать процесс приготовления.

### Особенности

• Материал:	Нержавеющая сталь
• Тип газа:	Сопла для пропана (50 мбар) и сопла для природного газа L (20 мбар) прилагаются Природный газ H (20 мбар)
• Диапазон температуры:	50 °C до 250 °C
• Тип:	Стационарный прибор
• Мощность духового шкафа:	2,5 кВт   230 В   Готов к подключению
• Класс энергоэффективности:	A (ЕС Но. 65 / 2014)
• Газовая конфорка:	Одноконтурная горелка Двухконтурная горелка
• Значение подключения:	11,5 кВт
• Важная информация:	-
• Индекс энергоэффективности:	95,3
• Вид зажигания:	Электронный розжиг
• Количество духовок:	1
• Ножки с регулированием по высоте:	да
• Частота:	50/60 Гц

▶ Продолжение на следующей странице



- ▶ 5 газовых конфорок
- ✓ Распределение: 1 шт. на 1 кВт, 1 шт. на 3 кВт, 2 шт. на 1,75 кВт, 1 шт. на 4 кВт
- ✓ Размер: 4 шт. 230 x 270 мм, 1 шт. Ø 350 мм



- ▶ Электрический многофункциональный духовой шкаф
- ✓ Объем: 104 л
- ✓ Рабочая камера: эмалированная
- ▶ Герметизация рабочей камеры печи
- ✓ Энергоэффективность
- ✓ Очень хорошая очищаемость



- ▶ Функции духового шкафа:
- ✓ Циркулирующий воздух
- ✓ Гриль
- ✓ Гриль + верхний нагрев
- ✓ Гриль + верхний нагрев + вентилятор
- ✓ Верхнее/нижнее нагревание
- ✓ Нижний нагрев + вентилятор
- ✓ Размораживание

## Плита газовая BGN 600-521

- Энергопотребление режима верхнего/нижнего нагрева: 0,94 кВт·ч / цикл
- Пусковое пламя: нет
- Количество вставок: 4
- Энергопотребление режима конвекции: 0,96 кВт·ч / цикл
- Свойства: Горелка с термоэлектрическим предохранителем  
Газовая горелка с предохранителем запала  
Отсек для принадлежностей под духовым шкафом: Ш 660 x Г 450 x В 120 мм  
Ручки из нержавеющей стали  
Чугунные решетки
- Расстояние между вставками: 65 мм  
60 мм  
35 мм
- Распределение конфорок: 1 шт. на 1 кВт, 1 шт. на 3 кВт, 2 шт. на 1,75 кВт, 1 шт. на 4 кВт
- Материал рабочей камеры: Эмалировано
- Размер конфорок: 4 шт. размером 230 x 270 мм, 1 шт. диаметром 350 мм
- Материал рабочей камеры: Сталь
- В комплекте: 2 решетки  
1 противень для выпечки
- Функции духового шкафа: Размораживание  
Нижнее нагревание + вентилятор  
Гриль  
Гриль + верхнее нагревание + вентилятор  
Циркулирующий воздух  
Гриль + верхнее нагревание  
Верхнее /нижнее нагревание  
Электрический
- Вид духового шкафа: -
- Серия: -
- Объем духового шкафа: 104 л
- Режим работы: Электрический/газовый
- Вид конфорок: Газ
- Количество конфорок: 5
- Формат GN: -
- Размер духового шкафа: Ш 670 x Г 400 x В 340 мм
- Свойства духового шкафа: Таймер (5 - 55 мин)  
Двойное остекление дверей  
Освещение духового шкафа
- Увлажнение: да
- Многофункциональная духовка: да
- Регулировка высоты: 850 мм до 900 мм
- Габариты: Ш 900 x Г 650 x В 920 мм
- вес: 65,8 кг



## Плита газовая BGN 600-521 Дополнительные аксессуары

### Чистящее средство F1L



- Единица количества заказа: 1 коробка (6 бутылок)
- Объем: 6 x 1 литр
- Модель: Жидкий
- Соответствие контролю качества и безопасности продуктов питания: да
- Не содержит хлора: да

Артикул 173278  
GTIN 4015613773346

### Интенсивное чистящее средство F1L



- Единица количества заказа: 1 коробка (6 бутылок)
- Объем: 6 x 1 литр
- Модель: Жидкий
- Соответствие контролю качества и безопасности продуктов питания: да
- Не содержит хлора: да

Артикул 173280  
GTIN 4015613773353

### Рукавицы для печи 600



- Характеристики: С защитой от пламени  
С петелькой  
Толщина материала: 640 г/м<sup>2</sup>
- Материал: 100% хлопок (наружная сторона)
- Цвет: Черный

Артикул A500513  
GTIN 4015613735498

### Рукавицы для печи 420



- Характеристики: С защитой от пламени  
С петелькой  
Толщина материала: 640 г/м<sup>2</sup>
- Материал: 100% хлопок (наружная сторона)
- Цвет: Черный

Артикул A500512  
GTIN 4015613735481

## Плита газовая BGN 600-521 Дополнительные аксессуары

### Рукавицы для печи 300



- Характеристики: С защитой от пламени  
С петелькой  
Толщина материала: 640 г/м<sup>2</sup>
- Материал: 100% хлопок (наружная сторона)
- Цвет: Черный

Артикул A500510  
GTIN 4015613735467

### Рукавицы для печи 370



- Характеристики: С защитой от пламени  
С петелькой  
Толщина материала: 640 г/м<sup>2</sup>
- Материал: 100% хлопок (наружная сторона)
- Цвет: Черный

Артикул A500511  
GTIN 4015613735474

### Термометр D3000 КТР

STAINLESS  
STEEL



- Управление: Электронное
- Модель: Цифровой
- Материал: Нержавеющая сталь  
Пластик
- Материал датчика температуры: Нержавеющая сталь
- Размер поля индикации: Ш 22 x В 10 мм

Артикул 293043  
GTIN 4015613664255

### Спрей для пекарских форм/противней



- Объем/тара: 500 мл
- Материал: 100 % растительные масла
- Рассчитано для: Смазывание жиром форм, противней, сковородок и вафельниц
- Важная информация: -
- Единица количества заказа: 1 коробка по 6 банок (Минимальное количество заказа 2 коробки)

Артикул 173060  
GTIN 4015613498515

## Плита газовая BGN 600-521 Дополнительные аксессуары

### Набор кастрюль T4

CNS  
18/10



Артикул A130441  
GTIN 4015613403977

### Набор кастрюль T4P1

CNS

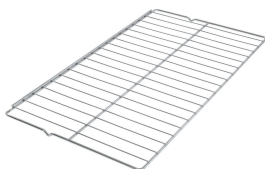


- Свойства ручки: Холодная ручка
- Подходит для индукции: да
- Материал ручки: Хромникелевая сталь
- С краем, загнутым для удобства слива: да
- Материал: Хромникелевая сталь
- Важная информация: -

Артикул A130442  
GTIN 4015613417158

### Решётка духовки

CNS



- Материал: Хромникелевая сталь
- Важная информация: -
- Габариты: Ш 666 x Г 360 x В 19 мм
- вес: 1 кг

Артикул 150606  
GTIN 4015613656557

### Противень



- Материал: Стальной лист  
Эмалировано
- Важная информация: В связи с конструктивными особенностями противень в индукционной печи 6K-EBMF можно использовать только на самом нижнем уровне
- Габариты: Ш 666 x Г 376 x В 25 мм

Артикул 150958  
GTIN 4015613721330

## Плита газовая 600, B600, 4FL, EVO



### Описание

Серия 600 - Высокая производительность на минимальной площади благодаря модульной конструкции. Оснащение и размещение модулей в соответствии с вашими требованиями. Оборудование из высококачественной хромоникелевой стали 18/10, компактное и долговечное.

### Особенности

- Мощность духового шкафа: 2,2 кВт | 230 В | Готов к подключению
- Диапазон температуры: 50 °С до 250 °С
- Тип: Стационарный прибор
- Материал: CNS 18/10
- Тип газа: Сжиженный газ (50 mbar)  
Сопла для природного газа Н (20 мбар) и L (20 мбар) прилагаются
- Важная информация: -
- Значение подключения: 19 кВт
- Частота: 50 Гц
- Ножки с регулированием по высоте: да
- Пусковое пламя: да
- Свойства: -
- Распределение конфорок: 2 x 3,5 кВт (впереди), 2 x 6 кВт (сзади)
- Функции духового шкафа: Циркулирующий воздух  
Гриль  
Верхнее /нижнее нагревание

► Продолжение на следующей странице

## Плита газовая 600, B600, 4FL, EVO

- |                                |                                      |
|--------------------------------|--------------------------------------|
| • Вид духового шкафа:          | Электрический                        |
| • В комплекте:                 | 1 решетка<br>1 противень для выпечки |
| • Объем духового шкафа:        | 58 л                                 |
| • Серия:                       | 600                                  |
| • Режим работы:                | Электрический/газовый                |
| • Вид конфорок:                | Газ                                  |
| • Размер духового шкафа:       | Ш 450 x Г 380 x В 315 мм             |
| • Количество конфорок:         | 4                                    |
| • Свойства духового шкафа:     | Двойное остекление дверей            |
| • Многофункциональная духовка: | да                                   |
| • Габариты:                    | Ш 600 x Г 600 x В 985 мм             |
| • вес:                         | 63,3 кг                              |



## Плита газовая 600, B600, 4FL, EBO Дополнительные аксессуары

### Спрей для пекарских форм/противней



- Объем/тара: 500 мл
- Материал: 100 % растительные масла
- Рассчитано для: Смазывание жиром форм, противней, сковородок и вафельниц
- Важная информация: -
- Единица количества заказа: 1 коробка по 6 банок (Минимальное количество заказа 2 коробки)

Артикул 173060  
GTIN 4015613498515

### Термометр D3000 КТР



- Управление: Электронное
- Глубина прокалывания: 120 мм
- Сфера применения: Пищеблок  
Холодильная камера  
Низкотемпературная камера  
Охлаждаемые помещения
- Диапазон температуры: -50 °C до 300 °C

Артикул 293043  
GTIN 4015613664255

### Рукавицы для печи 300



- Характеристики: С защитой от пламени  
С петелькой  
Толщина материала: 640 г/м<sup>2</sup>
- Материал: 100% хлопок (наружная сторона)
- Цвет: Черный

Артикул A500510  
GTIN 4015613735467

### Рукавицы для печи 370



- Характеристики: С защитой от пламени  
С петелькой  
Толщина материала: 640 г/м<sup>2</sup>
- Материал: 100% хлопок (наружная сторона)
- Цвет: Черный

Артикул A500511  
GTIN 4015613735474

## Плита газовая 600, B600, 4FL, EBO Дополнительные аксессуары

### Рукавицы для печи 420



- Характеристики: С защитой от пламени  
С петелькой  
Толщина материала: 640 г/м<sup>2</sup>
- Материал: 100% хлопок (наружная сторона)
- Цвет: Черный

Артикул A500512  
GTIN 4015613735481

### Рукавицы для печи 600



- Характеристики: С защитой от пламени  
С петелькой  
Толщина материала: 640 г/м<sup>2</sup>
- Материал: 100% хлопок (наружная сторона)
- Цвет: Черный

Артикул A500513  
GTIN 4015613735498

### Планка соединительная



- Важная информация: -
- Материал: CNS 18/10
- Габариты: Ш 5 x Г 530 x В 15 мм
- вес: 0,13 кг

Артикул 132060  
GTIN 4015613323787

### Набор кастрюль T4



Артикул A130441  
GTIN 4015613403977

## Плита газовая 600, B600, 4FL, EBO Дополнительные аксессуары

### Набор кастрюль T4P1

CNS



- Свойства ручки: Холодная ручка
- Подходит для индукции: да
- Материал ручки: Хромникелевая сталь
- С краем, загнутым для удобства слива: да
- Материал: Хромникелевая сталь
- Важная информация: -

Артикул A130442  
GTIN 4015613417158

### Термометр A1020 КТР

STAINLESS  
STEEL



- Управление: -
- Глубина прокалывания: 120 мм
- Сфера применения: Пищеблок  
Холодильная камера  
Низкотемпературная камера  
Охлаждаемые помещения
- Диапазон температуры: -20 °C до 102 °C

Артикул 292044  
GTIN 4015613664293

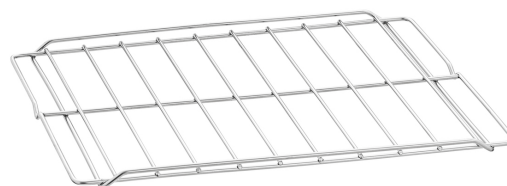
### Противень MF6430



- Важная информация: -
- Материал: Стальной лист  
Эмалировано
- Габариты: Ш 442 x Г 362 x В 33 мм
- вес: 1 кг

Артикул 206203  
GTIN 4015613702148

### Решётка из нержавеющей стали 304



- Важная информация: -
- Габариты: Ш 442 x Г 373 x В 26 мм
- вес: 0,89 кг

Артикул 132648  
GTIN 4015613769073

## Плита газовая 600, B600, 4FL, EBO Дополнительные аксессуары

### Интенсивное чистящее средство F1L



- Единица количества заказа: 1 коробка (6 бутылок)
- Объем: 6 x 1 литр
- Модель: Жидкий
- Соответствие контролю качества и безопасности продуктов питания: да
- Не содержит хлора: да

Артикул 173280  
GTIN 4015613773353

## Плита газовая 650, B700, 4FL, EBO



### Описание

Серия 650— кухонная серия для профессиональной кухни. Она отличается оптимальным использованием энергии, высокой производительностью приборов и простотой очистки. Благодаря модульной конструкции с легкостью комбинируется и по-разному комплектуется. Конструкция устройства полностью выполнена из нержавеющей стали 18/10.

### Особенности

- Мощность духового шкафа: 4,2 кВт | 400 В | 3 NAC
- Диапазон температуры: 110 °C до 280 °C
- Тип: Стационарный прибор
- Материал: CNS 18/10
- Тип газа: Сжиженный газ (50 mbar)  
Сопла для природного газа H (20 мбар) и L (20 мбар) прилагаются
- Важная информация: -
- Значение подключения: 18 кВт
- Частота: 50/60 Гц
- Пусковое пламя: да
- Распределение конфорок: 2 x 3,5 кВт, 2 x 5,5 кВт
- Функции духового шкафа: Циркулирующий воздух
- Вид духового шкафа: Электрический
- В комплекте: 1 решетка  
1 противень для выпечки
- Серия: 650
- Режим работы: Электрический/газовый

► Продолжение на следующей странице

## Плита газовая 650, B700, 4FL, EVO

- Вид конфорок: Газ
- Формат GN: 1/1 GN
- Размер духового шкафа: Ш 570 x Г 490 x В 295 мм
- Количество конфорок: 4
- Многофункциональная духовка: нет
- Габариты: Ш 700 x Г 650 x В 870 мм
- вес: 71,8 кг



## Плита газовая 650, B700, 4FL, EBO Дополнительные аксессуары

### Противень серии 650



- Важная информация: -
- Габариты: Ш 530 x Г 490 x В 35 мм
- вес: 2,2 кг

Артикул 115805  
GTIN 4015613559339

### Спрей для пекарских форм/противней



- Объем/тара: 500 мл
- Материал: 100 % растительные масла
- Рассчитано для: Смазывание жиром форм, противней, сквородок и вафельниц
- Важная информация: -
- Единица количества заказа: 1 коробка по 6 банок (Минимальное количество заказа 2 коробки)

Артикул 173060  
GTIN 4015613498515

### Термометр D3000 КТП

STAINLESS  
STEEL



- Управление: Электронное
- Глубина прокалывания: 120 мм
- Сфера применения: Пищеблок  
Холодильная камера  
Низкотемпературная камера  
Охлаждаемые помещения
- Диапазон температуры: -50 °C до 300 °C

Артикул 293043  
GTIN 4015613664255

### Рукавицы для печи 300



- Характеристики: С защитой от пламени  
С петелькой
- Толщина материала: 640 г/м<sup>2</sup>
- Материал: 100% хлопок (наружная сторона)
- Цвет: Черный

Артикул A500510  
GTIN 4015613735467

## Плита газовая 650, B700, 4FL, EBO Дополнительные аксессуары

### Рукавицы для печи 370



- Характеристики: С защитой от пламени  
С петелькой  
Толщина материала: 640 г/м<sup>2</sup>
- Материал: 100% хлопок (наружная сторона)
- Цвет: Черный

Артикул A500511  
GTIN 4015613735474

### Рукавицы для печи 420



- Характеристики: С защитой от пламени  
С петелькой  
Толщина материала: 640 г/м<sup>2</sup>
- Материал: 100% хлопок (наружная сторона)
- Цвет: Черный

Артикул A500512  
GTIN 4015613735481

### Рукавицы для печи 600



- Характеристики: С защитой от пламени  
С петелькой  
Толщина материала: 640 г/м<sup>2</sup>
- Материал: 100% хлопок (наружная сторона)
- Цвет: Черный

Артикул A500513  
GTIN 4015613735498

### Противень перфорированный 1/1-SI

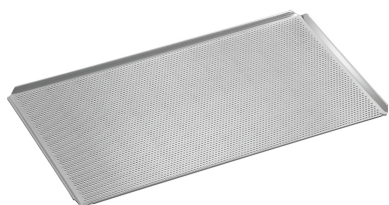


- Диаметр перфорации: 3 мм
- Важная информация: -
- Материал: Алюминий
- Формат GN: 1/1 GN
- Силиконовое покрытие: да
- Толщина материала: 1,5 мм
- Перфорация: да

Артикул 100428  
GTIN 4015613734767

## Плита газовая 650, B700, 4FL, EBO Дополнительные аксессуары

### Противень перфорированный 1/1-AL



- Диаметр перфорации: 3 мм
- Формат GN: 1/1 GN
- Силиконовое покрытие: нет
- Толщина материала: 1,5 мм
- Перфорация: да
- Термостойкость до: 260 °C
- Материал: Алюминий

Артикул 100427  
GTIN 4015613734750

### Противень 1/1-AL



- Формат GN: 1/1 GN
- Кромка: 4 стороны, подворот
- Силиконовое покрытие: нет
- Толщина материала: 1,5 мм
- Перфорация: нет
- Термостойкость до: 260 °C
- Материал: Алюминий

Артикул 100426  
GTIN 4015613734743

### Набор кастрюль T4

CNS  
18/10



Артикул A130441  
GTIN 4015613403977

### Планка соединительная 650



- Важная информация: -
- Габариты: Ш 20 x Г 575 x В 8 мм
- вес: 0,17 кг

Артикул 110036  
GTIN 4015613215785

## Плита газовая 650, B700, 4FL, EBO Дополнительные аксессуары

### Термометр A1020 КТР

STAINLESS  
STEEL



- Управление: -
- Глубина прокалывания: 120 мм
- Сфера применения: Пищеблок  
Холодильная камера  
Низкотемпературная камера  
Охлаждаемые помещения
- Диапазон температуры: -20 °С до 102 °С

Артикул 292044  
GTIN 4015613664293

### Интенсивное чистящее средство F1L



- Единица количества заказа: 1 коробка (6 бутылок)
- Объем: 6 x 1 литр
- Модель: Жидкий
- Соответствие контролю качества и безопасности продуктов питания: да
- Не содержит хлора: да

Артикул 173280  
GTIN 4015613773353

## Плита газовая MFG 7360



- ▶ 6 конфорки
- ✓ Газовая конфорка: Одноконтурная горелка
- ✓ Размер конфорок: 330 x 300 мм
- ✓ Распределение конфорок: 3 x 3,5кВт, 3 x 6кВт



- ▶ Электрический духовой шкаф
- ✓ 2/1 GN

### Описание

Газовые плиты серии MFG— Модели начального уровня для профессиональной области с прочной конструкцией из нержавеющей стали. Благодаря интуитивному управлению с пусковым пламенем они идеально подходят для повседневной работы на кухне.

### Особенности

- Мощность духового шкафа: 6 kW | 400 В | 2 NAC
- Диапазон температуры: 100 °C до 300 °C
- Тип: Стационарный прибор
- Материал: Нержавеющая сталь
- Тип газа: Природный газ Н (20 мбар)  
Сопла сжиженного газа (50 мбар) и сопла для природного газа L (20 мбар) прилагаются
- Важная информация: -
- Значение подключения: 28,5 кВт
- Газовая конфорка: Одноконтурная горелка
- Вид зажигания: Ручное зажигание
- Ножки с регулированием по высоте: да
- Свойства: Чугунные решетки  
Газовая горелка с предохранителем запала  
Ручки из нержавеющей стали
- Пусковое пламя: да
- Распределение конфорок: 3 x 3,5 кВт, 3 x 6 кВт
- Размер конфорок: 330 x 300 мм

▶ Продолжение на следующей странице

## Плита газовая MFG 7360

- Функции духового шкафа: Верхнее /нижнее нагревание
- В комплекте: 1 решетка
- Многофункциональная духовка: нет
- Серия: MFG
- Вид духового шкафа: Электрический
- Режим работы: Электрический/газовый
- Вид конфорок: Газ
- Увлажнение: да
- Количество конфорок: 6
- Размер духового шкафа: Ш 650 x Г 580 x В 260 мм
- Вид основания: Открытый
- Формат GN: 2/1 GN
- Регулировка высоты: 910 мм до 955 мм
- Габариты: Ш 1 200 x Г 700 x В 910 мм
- вес: 129,4 кг



## Плита газовая MFG 7360

### Дополнительные аксессуары

#### Противень 2/1 GN, 20 mm

CNS  
18/10



- Важная информация: -
- Возможность штабелирования: да
- Модель: Без перфорации
- Усиленный край: да
- Глубина емкости: 20 мм
- Формат GN: 2/1 GN
- Объем: 6,9 л

Артикул A101181  
GTIN 4015613271699

#### Спрей для пекарских форм/противней



- Объем/тара: 500 мл
- Материал: 100 % растительные масла
- Рассчитано для: Смазывание жиром форм, противней, сквородок и вафельниц
- Важная информация: -
- Единица количества заказа: 1 коробка по 6 банок (Минимальное количество заказа 2 коробки)

Артикул 173060  
GTIN 4015613498515

#### Набор кастрюль T4

CNS  
18/10



Артикул A130441  
GTIN 4015613403977

#### Набор кастрюль T4P1

CNS



- Свойства ручки: Холодная ручка
- Подходит для индукции: да
- Материал ручки: Хромникелевая сталь
- С краем, загнутым для удобства слива: да
- Материал: Хромникелевая сталь
- Важная информация: -

Артикул A130442  
GTIN 4015613417158

## Плита газовая MFG 7360

### Дополнительные аксессуары

#### Термометр D3000 КТР

STAINLESS  
STEEL



- Управление: Электронное
- Глубина прокалывания: 120 мм
- Сфера применения: Пищеблок  
Холодильная камера  
Низкотемпературная камера  
Охлаждаемые помещения
- Диапазон температуры: -50 °C до 300 °C

Артикул 293043  
GTIN 4015613664255

#### Рукавицы для печи 300



- Характеристики: С защитой от пламени  
С петелькой  
Толщина материала: 640 г/м<sup>2</sup>
- Материал: 100% хлопок (наружная сторона)
- Цвет: Черный

Артикул A500510  
GTIN 4015613735467

#### Рукавицы для печи 370



- Характеристики: С защитой от пламени  
С петелькой  
Толщина материала: 640 г/м<sup>2</sup>
- Материал: 100% хлопок (наружная сторона)
- Цвет: Черный

Артикул A500511  
GTIN 4015613735474

#### Рукавицы для печи 420



- Характеристики: С защитой от пламени  
С петелькой  
Толщина материала: 640 г/м<sup>2</sup>
- Материал: 100% хлопок (наружная сторона)
- Цвет: Черный

Артикул A500512  
GTIN 4015613735481

## Плита газовая MFG 7360

### Дополнительные аксессуары

#### Рукавицы для печи 600



- Характеристики: С защитой от пламени  
С петелькой
- Материал: Толщина материала: 640 г/м<sup>2</sup>  
100% хлопок (наружная сторона)
- Цвет: Черный

Артикул A500513  
GTIN 4015613735498

#### Термометр A1020 КТР

STAINLESS  
STEEL



- Управление: -
- Глубина прокалывания: 120 мм
- Сфера применения: Пищеблок  
Холодильная камера  
Низкотемпературная камера  
Охлаждаемые помещения
- Диапазон температуры: -20 °С до 102 °С

Артикул 292044  
GTIN 4015613664293

## Плита газовая MFGO 7060



- ▶ 6 конфорки
- ✓ Газовый пальник: Одноконтурна конфорка
- ✓ Розмір конфорки: 330 x 300 мм
- ✓ Розподіл конфорок: 3 x 3,5кВт, 3 x 6кВт



### Описание

Газовые плиты серии MFG— Модели начального уровня для профессиональной области с прочной конструкцией из нержавеющей стали. Благодаря интуитивному управлению с пусковым пламенем они идеально подходят для повседневной работы на кухне.

### Особенности

- Вид основания: Открытый
- Тип: Распределено неравномерно
- Тип: Стационарный прибор
- Материал: Нержавеющая сталь
- Тип газа: Природный газ Н (20 мбар)
- Сопла сжиженного газа (50 мбар) и сопла для природного газа L (20 мбар) прилагаются
- Важная информация: -
- Значение подключения: 28,5 кВт
- Газовая конфорка: Одноконтурная горелка
- Вид зажигания: Ручное зажигание
- Ножки с регулированием по высоте: да
- Свойства: Чугунные решетки
- Газовая горелка с предохранителем запала
- Пусковое пламя: да
- Распределение конфорок: 3 x 3,5 кВт, 3 x 6 кВт
- Регулировка высоты: 910 мм до 955 мм
- Размер конфорок: 330 x 300 мм

▶ Продолжение на следующей странице

## Плита газовая MFGO 7060

- В комплекте: -
- Серия: MFG
- Режим работы: Газ
- Вид конфорок: Газ
- Количество конфорок: 6
- Габариты: Ш 1 200 x Г 700 x В 910 мм
- вес: 79,2 кг



## Плита газовая MFGO 7060

### Дополнительные аксессуары

#### Набор кастрюль T4

CNS  
18/10



Артикул A130441  
GTIN 4015613403977

#### Набор кастрюль T4P1

CNS



- Свойства ручки: Холодная ручка
- Подходит для индукции: да
- Материал ручки: Хромникелевая сталь
- С краем, загнутым для удобства слива: да
- Материал: Хромникелевая сталь
- Важная информация: -

Артикул A130442  
GTIN 4015613417158

#### Рукавицы для печи 300



- Характеристики: С защитой от пламени  
С петелькой  
Толщина материала: 640 г/м<sup>2</sup>
- Материал: 100% хлопок (наружная сторона)
- Цвет: Черный

Артикул A500510  
GTIN 4015613735467

#### Рукавицы для печи 370



- Характеристики: С защитой от пламени  
С петелькой  
Толщина материала: 640 г/м<sup>2</sup>
- Материал: 100% хлопок (наружная сторона)
- Цвет: Черный

Артикул A500511  
GTIN 4015613735474

## Плита газовая MFGO 7060

### Дополнительные аксессуары

#### Рукавицы для печи 420



- Характеристики: С защитой от пламени  
С петелькой  
Толщина материала: 640 г/м<sup>2</sup>
- Материал: 100% хлопок (наружная сторона)
- Цвет: Черный

Артикул A500512  
GTIN 4015613735481

#### Рукавицы для печи 600



- Характеристики: С защитой от пламени  
С петелькой  
Толщина материала: 640 г/м<sup>2</sup>
- Материал: 100% хлопок (наружная сторона)
- Цвет: Черный

Артикул A500513  
GTIN 4015613735498

## Плита газовая 600, 2FL



### Описание

Серия 600 - Высокая производительность на минимальной площади благодаря модульной конструкции. Оснащение и размещение модулей в соответствии с вашими требованиями. Оборудование из высококачественной хромоникелевой стали 18/10, компактное и долговечное.

### Особенности

- |                           |  |
|---------------------------|--|
| • Тип:                    | Настольный прибор  |
| • Материал:               | CNS 18/10  |
| • Тип газа:               | Сжиженный газ (50 mbar)<br>Сопла для природного газа Н (20 мбар) и L (20 мбар) прилагаются |
| • Важная информация:      | -  |
| • Значение подключения:   | 9,5 кВт  |
| • Пусковое пламя:         | да   |
| • Распределение конфорок: | 1 x 3,5 кВт (впереди), 1 x 6 кВт (сзади)   |
| • В комплекте:            | -  |
| • Серия:                  | 600  |
| • Режим работы:           | Газ  |
| • Вид конфорок:           | Газ  |
| • Количество конфорок:    | 2  |
| • Габариты:               | Ш 400 x Г 600 x В 290 мм   |
| • вес:                    | 19,5 кг  |

## Плита газовая 600, 2FL

### Дополнительные аксессуары

#### Подставка 600, B400, 2SL

CNS 18/10



- Ножки с регулированием по высоте: да
- Вид основания: Ящики
- Материал: CNS 18/10
- Важная информация: -
- Количество ящиков: 2
- Ширина ящика: 309 мм

Артикул 131954  
GTIN 4015613310190

#### Подставка открытая 600, B400, ZB

CNS 18/10



- Ножки с регулированием по высоте: да
- Вид основания: Открытый
- Материал: CNS 18/10
- Важная информация: -
- Серия: 600
- Габариты: Ш 400 x Г 550 x В 580 мм

Артикул 131924  
GTIN 4015613310138

#### Подставка 600, B400, 1T, ZB

CNS 18/10



- Ножки с регулированием по высоте: да
- Вид основания: Однстворчатая дверь
- Материал: CNS 18/10
- Важная информация: -
- Серия: 600
- Габариты: Ш 400 x Г 550 x В 580 мм

Артикул 131944  
GTIN 4015613310169

#### Планка соединительная



- Важная информация: -
- Материал: CNS 18/10
- Габариты: Ш 5 x Г 530 x В 15 мм
- вес: 0,13 кг

Артикул 132060  
GTIN 4015613323787

Плита газовая 600, 2FL

## Дополнительные аксессуары

### Набор кастрюль T4

CNS  
18/10



Артикул A130441  
GTIN 4015613403977

### Набор кастрюль T4P1

CNS



- Свойства ручки: Холодная ручка
- Подходит для индукции: да
- Материал ручки: Хромникелевая сталь
- С краем, загнутым для удобства слива: да
- Материал: Хромникелевая сталь
- Важная информация: -

Артикул A130442  
GTIN 4015613417158



## Плита газовая 600, B600, 4FL, TG



### Описание

Серия 600 - Высокая производительность на минимальной площади благодаря модульной конструкции. Оснащение и размещение модулей в соответствии с вашими требованиями. Оборудование из высококачественной хромоникелевой стали 18/10, компактное и долговечное.

### Особенности

- Тип: Настольный прибор
- Материал: CNS 18/10
- Тип газа: Сжиженный газ (50 mbar)  
Сопла для природного газа Н (20 мбар) и L (20 мбар) прилагаются
- Важная информация: -
- Значение подключения: 19 кВт
- Пусковое пламя: да
- Распределение конфорок: 2 x 3,5 кВт (впереди), 2 x 6 кВт (сзади)
- В комплекте: -
- Серия: 600
- Режим работы: Газ
- Вид конфорок: Газ
- Количество конфорок: 4
- Габариты: Ш 600 x Г 600 x В 290 мм
- вес: 30,3 кг

## Плита газовая 600, B600, 4FL, TG Дополнительные аксессуары

### Подставка открытая 600, B600, ZB

CNS 18/10



- Ножки с регулированием по высоте: да
- Вид основания: Открытый
- Материал: CNS 18/10
- Важная информация: -
- Серия: 600
- Габариты: Ш 600 x Г 550 x В 580 мм

Артикул 131926  
GTIN 4015613310145

### Подставка 600, B600, 1T, ZB

CNS 18/10



- Перенавешиваемая дверь: да
- Ножки с регулированием по высоте: да
- Вид основания: Одностворчатая дверь
- Материал: CNS 18/10
- Важная информация: -
- Серия: 600

Артикул 131946  
GTIN 4015613310176

### Планка соединительная



- Важная информация: -
- Материал: CNS 18/10
- Габариты: Ш 5 x Г 530 x В 15 мм
- вес: 0,13 кг

Артикул 132060  
GTIN 4015613323787

### Набор кастрюль T4

CNS 18/10



Артикул A130441  
GTIN 4015613403977

## Плита газовая 600, B600, 4FL, TG Дополнительные аксессуары

### Набор кастрюль T4P1

CNS



- Свойства ручки: Холодная ручка
- Подходит для индукции: да
- Материал ручки: Хромникелевая сталь
- С краем, загнутым для удобства слива: да
- Материал: Хромникелевая сталь
- Важная информация: -

Артикул A130442  
GTIN 4015613417158

### Интенсивное чистящее средство F1L



- Единица количества заказа: 1 коробка (6 бутылок)
- Объем: 6 x 1 литр
- Модель: Жидкий
- Соответствие контролю качества и безопасности продуктов питания: да
- Не содержит хлора: да

Артикул 173280  
GTIN 4015613773353

## Плита газовая 900, 4FL, UO



### Описание

Серия 900 Master с ее высококачественным и массивным исполнением из высококачественной стали CNS 18/10 является идеальным выбором для современной профессиональной кухни с высокими требованиями. Первостепенный, гибкий и мощный.

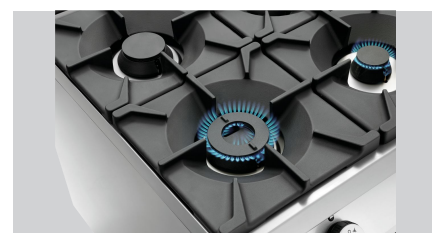
### Особенности

• Вид основания:	Открытый
• Тип:	Стационарный прибор
• Материал:	CNS 18/10
• Тип газа:	Природный газ Н (20 мбар) Сопла сжиженного газа (50 мбар) и сопла для природного газа L (20 мбар) прилагаются
• Газовая конфорка:	Двухконтурная горелка
• Значение подключения:	24,5 кВт
• Ножки с регулированием по высоте:	да
• Вид зажигания:	Ручное зажигание
• Свойства:	Углубление горелки с вынимаемой сборной чашей
• Регулировка высоты:	900 мм до 950 мм
• Распределение конфорок:	1 x 3,5 кВт, 1 x 5 кВт, 2 x 8 кВт
• В комплекте:	-
• Серия:	900
• Режим работы:	Газ
• Вид конфорок:	Газ
• Количество конфорок:	4

► Продолжение на следующей странице



- 4 конфорки
- ✓ 1 x 3,5 кВт
- ✓ 1 x 5 кВт
- ✓ 2 x 8 кВт



- Оптимальная мощность благодаря двухконтурной горелке



- Простая очистка
- ✓ Углубления горелки с вынимаемой сборной чашей
- Простое управление: особенно большая рукоятка с удобным захватом и хорошо читаемые надписи

## Плита газовая 900, 4FL, UO

- Габариты:
- вес:

Ш 800 x Г 900 x В 900 мм  
95 кг



## Плита газовая 900, 4FL, UO

### Дополнительные аксессуары

#### Поверхность-гриль 900-R



- Модель поверхности для жарки: Рифленый
- С желобом для сока: да
- Материал: Чугун
- Важная информация: -
- Габариты: Ш 390 x Г 390 x В 17 мм
- вес: 10,6 кг

Артикул 296051  
GTIN 4015613676920

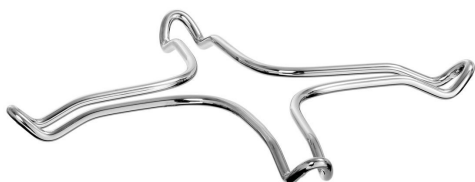
#### Жарочная поверхность 900-G



- Модель поверхности для жарки: Гладкий
- С желобом для сока: да
- Материал: Чугун
- Важная информация: -
- Габариты: Ш 390 x Г 390 x В 19 мм
- вес: 10,8 кг

Артикул 296056  
GTIN 4015613676937

#### Подставка для мелкой посуды



- Важная информация: -
- Габариты: Ш 260 x Г 260 x В 18 мм
- вес: 0,3 кг

Артикул 296086  
GTIN 4015613676906

#### Ящик выдвжной 900, В400, набор 2 шт.

CNS  
18/10



- Количество ящиков: 2
- Комплект, состоит из: 2 ящика
- Внутренние размеры: Ш 310 x Г 525 x В 95 мм
- Серия: 900 Master
- С пластиковыми вставками: нет
- Стандартный формат ящиков: -
- Пригодность для GN: нет

Артикул 296401  
GTIN 4015613677088

## Плита газовая 900, 4FL, UO Дополнительные аксессуары

### Поворотные колеса 4S700



- Направляющие колеса: 4 направляющих колеса, 2 с фиксаторами
- Диаметр роликов: 125 мм
- Грузоподъемность макс. по: 100 кг
- Материал: Пластик  
Резиновое покрытие
- Важная информация: -
- Габариты: Ш 145 x Г 155 x В 160 мм

Артикул 295088  
GTIN 4015613680804

### Чистящее средство F1L, 2 в наборе



- Рассчитано для: Стойкие загрязнения, особенно в кухонной зоне  
Очистка грилей и пароконвектоматов (без системы очистки)
- Объем: 2 по 1 л
- Модель: Жидкий  
Высокая концентрация

Артикул 173078  
GTIN 4015613731926

### Интенсивное чистящее средство F1L, набор



- Единица количества заказа: 1 коробка (2 бутылки)
- Объем: 2 по 1 л
- Значение Ph: 14
- Соответствие контролю качества и безопасности продуктов питания: да
- Не содержит хлора: да

Артикул 173080  
GTIN 4015613731933

### Рейлинг 900-800

STAINLESS  
STEEL



- Материал: Нержавеющая сталь
- Грузоподъемность макс.: 15 кг
- Глубина поверхности установки: : 60 мм
- В комплекте: 1 шаблон для сверления  
Материал для крепления
- Важная информация: Монтажный комплект
- Габариты: Ш 790 x Г 95 x В 40 мм

Артикул 295201  
GTIN 4015613850269

## Плита газовая 900, 4FL, EBO 2/1GN



### Описание

Серия 900 Master с ее высококачественным и массивным исполнением из высококачественной стали CNS 18/10 является идеальным выбором для современной профессиональной кухни с высокими требованиями. Первостепенный, гибкий и мощный.

### Особенности

- Мощность духового шкафа: 5,6 кВт | 400 В | 3 NAC
- Диапазон температуры: 70 °C до 300 °C
- Тип: Стационарный прибор
- Материал: CNS 18/10
- Тип газа: Природный газ Н (20 мбар)  
Сопла сжиженного газа (50 мбар) и сопла для природного газа L (20 мбар) прилагаются
- Газовая конфорка: Двухконтурная горелка
- Значение подключения: 24,5 кВт
- Частота: 50/60 Гц
- Ножки с регулированием по высоте: да
- Вид зажигания: Ручное зажигание
- Свойства: Углубление горелки с вынимаемой сборной чашей
- Распределение конфорок: 1 x 3,5 кВт, 1 x 5 кВт, 2 x 8 кВт
- Вид духового шкафа: Электрический
- Серия: 900
- Режим работы: Электрический/газовый
- Формат GN: 2/1 GN

▶ Продолжение на следующей странице



- ▶ 4 конфорки
- ✓ 1 x 3,5 кВт
- ✓ 1 x 5 кВт
- ✓ 2 x 8 кВт



- ▶ Электродуховка
- ✓ Мощность: 5,6 кВт
- ✓ Формат: 2/1 GN
- ✓ Размеры: Ш 655 x Г 550 x В 300 мм



- ▶ Оптимальная мощность благодаря двухконтурной горелке



- ▶ Простая очистка
- ✓ Углубления горелки с вынимаемой сборной чашей

- ▶ Простое управление: особенно большая рукоятка с удобным захватом и хорошо читаемые надписи

## Плита газовая 900, 4FL, EVO 2/1GN

- Вид конфорок: Газ
- Размер духового шкафа: Ш 655 x Г 550 x В 300 мм
- Количество конфорок: 4
- Многофункциональная духовка: нет
- Регулировка высоты: 900 мм до 950 мм
- Габариты: Ш 800 x Г 900 x В 900 мм
- вес: 136,8 кг



## Плита газовая 900, 4FL, EBO 2/1GN

### Дополнительные аксессуары

#### Поверхность-гриль 900-R



- Модель поверхности для жарки: Рифленый
- С желобом для сока: да
- Материал: Чугун
- Важная информация: -
- Габариты: Ш 390 x Г 390 x В 17 мм
- вес: 10,6 кг

Артикул 296051  
GTIN 4015613676920

#### Жарочная поверхность 900-G



- Модель поверхности для жарки: Гладкий
- С желобом для сока: да
- Материал: Чугун
- Важная информация: -
- Габариты: Ш 390 x Г 390 x В 19 мм
- вес: 10,8 кг

Артикул 296056  
GTIN 4015613676937

#### Подставка для мелкой посуды



- Важная информация: -
- Габариты: Ш 260 x Г 260 x В 18 мм
- вес: 0,3 кг

Артикул 296086  
GTIN 4015613676906

#### Поворотные колеса 4S700



- Направляющие колеса: 4 направляющих колеса, 2 с фиксаторами
- Диаметр роликов: 125 мм
- Грузоподъемность макс. по: 100 кг
- Материал: Пластик  
Резиновое покрытие
- Важная информация: -
- Габариты: Ш 145 x Г 155 x В 160 мм

Артикул 295088  
GTIN 4015613680804

## Плита газовая 900, 4FL, EBO 2/1GN Дополнительные аксессуары

### Противень 2/1 GN, 20 mm

CNS 18/10



- Важная информация: -
- Возможность штабелирования: да
- Модель: Без перфорации
- Усиленный край: да
- Глубина емкости: 20 мм
- Формат GN: 2/1 GN
- Объем: 6,9 л

Артикул A101181  
GTIN 4015613271699

### Противень 2/1 GN, 40 mm

CNS 18/10



- Возможность штабелирования: да
- Модель: Без перфорации
- Усиленный край: да
- Свойства: -
- Глубина емкости: 40 мм
- Формат GN: 2/1 GN
- Материал: CNS 18/10

Артикул A101182  
GTIN 4015613271705

### Противень 2/1 GN, 65 mm

CNS 18/10



- Возможность штабелирования: да
- Модель: Без перфорации
- Усиленный край: да
- Свойства: -
- Глубина емкости: 65 мм
- Формат GN: 2/1 GN
- Материал: CNS 18/10

Артикул A101183  
GTIN 4015613271712

### Термометр D3000 КТР

STAINLESS STEEL



- Управление: Электронное
- Глубина прокалывания: 120 мм
- Сфера применения:
  - Пищеблок
  - Холодильная камера
  - Низкотемпературная камера
  - Охлаждаемые помещения
- Диапазон температуры: -50 °C до 300 °C

Артикул 293043  
GTIN 4015613664255

## Плита газовая 900, 4FL, EBO 2/1GN

### Дополнительные аксессуары

#### Чистящее средство F1L, 2 в наборе



- Рассчитано для: Стойкие загрязнения, особенно в кухонной зоне  
Очистка грилей и пароконвектоматов (без системы очистки)
- Объем: 2 по 1 л
- Модель: Жидкий  
Высокая концентрация

Артикул 173078  
GTIN 4015613731926

#### Интенсивное чистящее средство F1L, набор



- Единица количества заказа: 1 коробка (2 бутылки)
- Объем: 2 по 1 л
- Значение Ph: 14
- Соответствие контролю качества и безопасности продуктов питания: да
- Не содержит хлора: да

Артикул 173080  
GTIN 4015613731933

#### Рукавицы для печи 300



- Цвет: Черный
- Можно стирать: Нет
- Термостойкость до: 250 °C
- Длина: 300 мм
- Характеристики: С защитой от пламени  
С петелькой  
Толщина материала: 640 г/м<sup>2</sup>

Артикул A500510  
GTIN 4015613735467

#### Рукавицы для печи 370



- Характеристики: С защитой от пламени  
С петелькой  
Толщина материала: 640 г/м<sup>2</sup>
- Цвет: Черный
- Можно стирать: Нет
- Термостойкость до: 250 °C
- Длина: 370 мм

Артикул A500511  
GTIN 4015613735474

## Плита газовая 900, 4FL, EBO 2/1GN

### Дополнительные аксессуары

#### Рукавицы для печи 420



- Характеристики: С защитой от пламени  
С петелькой  
Толщина материала: 640 г/м<sup>2</sup>
- Цвет: Черный
- Можно стирать: Нет
- Термостойкость до: 250 °С
- Длина: 420 мм

Артикул A500512  
GTIN 4015613735481

#### Рукавицы для печи 600



- Характеристики: С защитой от пламени  
С петелькой  
Толщина материала: 640 г/м<sup>2</sup>
- Цвет: Черный
- Можно стирать: Нет
- Термостойкость до: 250 °С
- Длина: 600 мм

Артикул A500513  
GTIN 4015613735498

#### Рейлинг 900-800

STAINLESS  
STEEL



- Материал: Нержавеющая сталь
- Грузоподъемность макс.: 15 кг
- Глубина поверхности установки: : 60 мм
- В комплекте: 1 шаблон для сверления  
Материал для прикрепления
- Важная информация: Монтажный комплект
- Габариты: Ш 790 x Г 95 x В 40 мм

Артикул 295201  
GTIN 4015613850269

## Плита газовая 900, 6FL, UO



### Описание

Серия 900 Master с ее высококачественным и массивным исполнением из высококачественной стали CNS 18/10 является идеальным выбором для современной профессиональной кухни с высокими требованиями. Первоклассный, гибкий и мощный.

### Особенности

• Вид основания:	Открытый
• Тип:	Стационарный прибор
• Материал:	CNS 18/10
• Тип газа:	Природный газ Н (20 мбар) Сопла сжиженного газа (50 мбар) и сопла для природного газа L (20 мбар) прилагаются
• Газовая конфорка:	Двухконтурная горелка
• Важная информация:	-
• Значение подключения:	37,5 кВт
• Ножки с регулированием по высоте:	да
• Вид зажигания:	Ручное зажигание
• Свойства:	Углубление горелки с вынимаемой сборной чашей
• Регулировка высоты:	900 мм до 950 мм
• Распределение конфорок:	1 x 3,5 кВт, 2 x 5 кВт, 3 x 8 кВт
• В комплекте:	-
• Серия:	900
• Режим работы:	Газ
• Вид конфорок:	Газ

► Продолжение на следующей странице



- 6 конфорок
- ✓ 1 x 3,5 кВт
- ✓ 2 x 5 кВт
- ✓ 3 x 8 кВт



- Оптимальная мощность благодаря двухконтурной горелке



- Простая очистка
  - ✓ Углубления горелки с вынимаемой сборной чашей
- 
- Простое управление: особенно большая рукоятка с удобным захватом и хорошо читаемые надписи

## Плита газовая 900, 6FL, UO

- Количество конфорок: 6
- Габариты: Ш 1 200 x Г 900 x В 900 мм
- вес: 137,1 кг



## Плита газовая 900, 6FL, UO

### Дополнительные аксессуары

#### Поверхность-гриль 900-R



- Модель поверхности для жарки: Рифленный
- С желобом для сока: да
- Материал: Чугун
- Важная информация: -
- Габариты: Ш 390 x Г 390 x В 17 мм
- вес: 10,6 кг

Артикул 296051  
GTIN 4015613676920

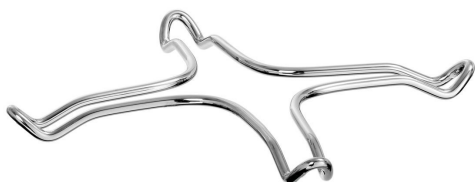
#### Жарочная поверхность 900-G



- Модель поверхности для жарки: Гладкий
- С желобом для сока: да
- Материал: Чугун
- Важная информация: -
- Габариты: Ш 390 x Г 390 x В 19 мм
- вес: 10,8 кг

Артикул 296056  
GTIN 4015613676937

#### Подставка для мелкой посуды



- Важная информация: -
- Габариты: Ш 260 x Г 260 x В 18 мм
- вес: 0,3 кг

Артикул 296086  
GTIN 4015613676906

#### Ящик выдвжной 900, В400, набор 2 шт.

CNS  
18/10



- Количество ящиков: 2
- Комплект, состоит из: 2 ящика
- Внутренние размеры: Ш 310 x Г 525 x В 95 мм
- Серия: 900 Master
- С пластиковыми вставками: нет
- Стандартный формат ящиков: -
- Пригодность для GN: нет

Артикул 296401  
GTIN 4015613677088

## Плита газовая 900, 6FL, UO

### Дополнительные аксессуары

#### Поворотные колеса 4S700



- Направляющие колеса: 4 направляющих колеса, 2 с фиксаторами
- Диаметр роликов: 125 мм
- Грузоподъемность макс. по: 100 кг
- Материал: Пластик  
Резиновое покрытие
- Важная информация: -
- Габариты: Ш 145 x Г 155 x В 160 мм

Артикул 295088  
GTIN 4015613680804

#### Чистящее средство F1L, 2 в наборе



- Рассчитано для: Стойкие загрязнения, особенно в кухонной зоне  
Очистка грилей и пароконвектоматов (без системы очистки)
- Объем: 2 по 1 л
- Модель: Жидкий  
Высокая концентрация

Артикул 173078  
GTIN 4015613731926

#### Интенсивное чистящее средство F1L, набор



- Единица количества заказа: 1 коробка (2 бутылки)
- Объем: 2 по 1 л
- Значение Ph: 14
- Соответствие контролю качества и безопасности продуктов питания: да
- Не содержит хлора: да

Артикул 173080  
GTIN 4015613731933

#### Рейлинг 900-1200

STAINLESS  
STEEL



- Материал: Нержавеющая сталь
- Грузоподъемность макс.: 15 кг
- Глубина поверхности установки: : 60 мм
- В комплекте: 1 шаблон для сверления  
Материал для прикрепления
- Важная информация: Монтажный комплект
- Габариты: Ш 1 190 x Г 95 x В 40 мм

Артикул 295203  
GTIN 4015613850283

## Плита газовая 900, 6FL, EBO, NS



- ▶ 6 конфорок
- ✓ 1 x 3,5 кВт
- ✓ 2 x 5 кВт
- ✓ 3 x 8 кВт



- ▶ Электродуховка
- ✓ Мощность: 5,6 кВт
- ✓ Формат: 2/1 GN
- ✓ Размеры: Ш 655 x Г 550 x В 300 мм

- ▶ Нейтральный шкаф
- ✓ Размеры: Ш 345 x Г 835 x В 470 мм

### Описание

Серия 900 Master с ее высококачественным и массивным исполнением из высококачественной стали CNS 18/10 является идеальным выбором для современной профессиональной кухни с высокими требованиями. Первоклассный, гибкий и мощный.



- ▶ Оптимальная мощность благодаря двухконтурной горелке

### Особенности

• Мощность духового шкафа:	5,6 кВт   400 В   3 NAC
• Диапазон температуры:	70 °С до 300 °С
• Тип:	Стационарный прибор
• Материал:	CNS 18/10
• Тип газа:	Природный газ Н (20 мбар) Сопла сжиженного газа (50 мбар) и сопла для природного газа L (20 мбар) прилагаются
• Газовая конфорка:	Двухконтурная горелка
• Важная информация:	-
• Значение подключения:	37,5 кВт
• Ножки с регулированием по высоте:	да
• Частота:	50/60 Гц
• Вид зажигания:	Ручное зажигание
• Свойства:	Углубление горелки с вынимаемой сборной чашей
• Распределение конфорок:	1 x 3,5 kW, 2 x 5 kW, 3 x 8 kW
• В комплекте:	-
• Серия:	900
• Вид духового шкафа:	Электрический



- ▶ Простая очистка
- ✓ Углубления горелки с вынимаемой сборной чашей

▶ Продолжение на следующей странице

## Плита газовая 900, 6FL, EVO, NS

- Режим работы: Электрический/газовый
- Вид конфорок: Газ
- Количество конфорок: 6
- Размер духового шкафа: Ш 655 x Г 550 x В 300 мм
- Вид основания: Одностворчатая дверь
- Размер подставки: Ш 345 x Г 835 x В 470 мм
- Формат GN: 2/1 GN
- Регулировка высоты: 900 мм до 950 мм
- Габариты: Ш 1 200 x Г 900 x В 900 мм
- вес: 186,6 кг



## Плита газовая 900, 6FL, EBO, NS

### Дополнительные аксессуары

#### Поверхность-гриль 900-R



- Модель поверхности для жарки: Рифленый
- С желобом для сока: да
- Материал: Чугун
- Важная информация: -
- Габариты: Ш 390 x Г 390 x В 17 мм
- вес: 10,6 кг

Артикул 296051  
GTIN 4015613676920

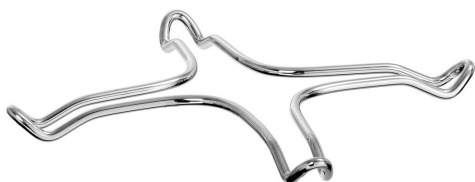
#### Жарочная поверхность 900-G



- Модель поверхности для жарки: Гладкий
- С желобом для сока: да
- Материал: Чугун
- Важная информация: -
- Габариты: Ш 390 x Г 390 x В 19 мм
- вес: 10,8 кг

Артикул 296056  
GTIN 4015613676937

#### Подставка для мелкой посуды



- Важная информация: -
- Габариты: Ш 260 x Г 260 x В 18 мм
- вес: 0,3 кг

Артикул 296086  
GTIN 4015613676906

#### Поворотные колеса 4S900



- Направляющие колеса: 4 направляющих колеса, 2 с фиксаторами
- Диаметр роликов: 125 мм
- Грузоподъемность макс. по: 100 кг
- Материал: Пластик  
Резиновое покрытие
- Важная информация: -
- Габариты: Ш 145 x Г 155 x В 160 мм

Артикул 295088  
GTIN 4015613680804

## Плита газовая 900, 6FL, EBO, NS

### Дополнительные аксессуары

#### Противень 2/1 GN, 20 mm

CNS 18/10



- Важная информация: -
- Возможность штабелирования: да
- Модель: Без перфорации
- Усиленный край: да
- Глубина емкости: 20 мм
- Формат GN: 2/1 GN
- Объем: 6,9 л

Артикул A101181  
GTIN 4015613271699

#### Противень 2/1 GN, 40 mm

CNS 18/10



- Возможность штабелирования: да
- Модель: Без перфорации
- Усиленный край: да
- Свойства: -
- Глубина емкости: 40 мм
- Формат GN: 2/1 GN
- Материал: CNS 18/10

Артикул A101182  
GTIN 4015613271705

#### Противень 2/1 GN, 65 mm

CNS 18/10



- Возможность штабелирования: да
- Модель: Без перфорации
- Усиленный край: да
- Свойства: -
- Глубина емкости: 65 мм
- Формат GN: 2/1 GN
- Материал: CNS 18/10

Артикул A101183  
GTIN 4015613271712

#### Термометр D3000 КТР

STAINLESS STEEL



- Управление: Электронное
- Глубина прокалывания: 120 мм
- Сфера применения:
  - Пищеблок
  - Холодильная камера
  - Низкотемпературная камера
  - Охлаждаемые помещения
- Диапазон температуры: -50 °C до 300 °C

Артикул 293043  
GTIN 4015613664255

## Плита газовая 900, 6FL, EBO, NS Дополнительные аксессуары

### Рукавицы для печи 300



- Характеристики: С защитой от пламени  
С петелькой  
Толщина материала: 640 г/м<sup>2</sup>
- Материал: 100% хлопок (наружная сторона)
- Цвет: Черный

Артикул A500510  
GTIN 4015613735467

### Рукавицы для печи 370



- Характеристики: С защитой от пламени  
С петелькой  
Толщина материала: 640 г/м<sup>2</sup>
- Материал: 100% хлопок (наружная сторона)
- Цвет: Черный

Артикул A500511  
GTIN 4015613735474

### Рукавицы для печи 420



- Характеристики: С защитой от пламени  
С петелькой  
Толщина материала: 640 г/м<sup>2</sup>
- Материал: 100% хлопок (наружная сторона)
- Цвет: Черный

Артикул A500512  
GTIN 4015613735481

### Рукавицы для печи 600



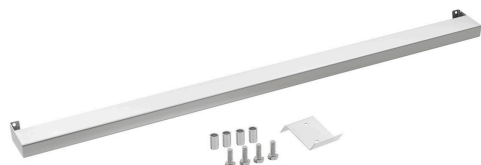
- Характеристики: С защитой от пламени  
С петелькой  
Толщина материала: 640 г/м<sup>2</sup>
- Материал: 100% хлопок (наружная сторона)
- Цвет: Черный

Артикул A500513  
GTIN 4015613735498

## Плита газовая 900, 6FL, EBO, NS Дополнительные аксессуары

### Рейлинг 900-1200

STAINLESS  
STEEL



- **Материал:** Нержавеющая сталь
- **Грузоподъемность макс.:** 15 кг
- **Глубина поверхности установки:** : 60 мм
- **В комплекте:** 1 шаблон для сверления  
Материал для прикрепления
- **Важная информация:** Монтажный комплект
- **Габариты:** Ш 1 190 x Г 95 x В 40 мм

Артикул 295203  
GTIN 4015613850283

## Плита газовая 900, B800, 4FL, GBO



### Описание

Серия 900 Master с ее высококачественным и массивным исполнением из высококачественной стали CNS 18/10 является идеальным выбором для современной профессиональной кухни с высокими требованиями. Первоклассный, гибкий и мощный.

### Особенности

- Диапазон температуры: 60 °C до 300 °C
- Тип: Стационарный прибор
- Материал: CNS 18/10
- Тип газа: Природный газ Н (20 мбар)  
Сопла сжиженного газа (50 мбар) и сопла для природного газа L (20 мбар) прилагаются
- Газовая конфорка: Двухконтурная горелка
- Значение подключения: 32,5 кВт
- Ножки с регулированием по высоте: да
- Вид зажигания: Ручное зажигание
- Свойства: Углубление горелки с вынимаемой сборной чашей
- Распределение конфорок: 1 x 3,5 кВт, 1 x 5 кВт, 2 x 8 кВт
- Вид духового шкафа: Газ
- Серия: 900
- Режим работы: Газ
- Мощность духового шкафа: 8 кВт
- Формат GN: 2/1 GN
- Вид конфорок: Газ

▶ Продолжение на следующей странице



- ▶ 4 конфорки
- ✓ 1 x 3,5 кВт
- ✓ 1 x 5 кВт
- ✓ 2 x 8 кВт



- ▶ Газовая духовка
- ✓ Мощность: 8 кВт
- ✓ Формат: 2/1 GN
- ✓ Размеры: Ш 655 x Г 550 x В 300 мм



- ▶ Оптимальная мощность благодаря двухконтурной горелке



- ▶ Простая очистка
- ✓ Углубления горелки с вынимаемой сборной чашей

## Плита газовая 900, B800, 4FL, GBO

- Количество конфорок: 4
- Размер духового шкафа: Ш 655 x Г 550 x В 300 мм
- Свойства духового шкафа: Вид зажигания: Пьезозажигание
- Многофункциональная духовка: нет
- Регулировка высоты: 900 мм до 950 мм
- Габариты: Ш 800 x Г 900 x В 900 мм
- вес: 146,4 кг



## Плита газовая 900, B800, 4FL, GBO

### Дополнительные аксессуары

#### Поверхность-гриль 900-R



- Модель поверхности для жарки: Рифленый
- С желобом для сока: да
- Материал: Чугун
- Важная информация: -
- Габариты: Ш 390 x Г 390 x В 17 мм
- вес: 10,6 кг

Артикул 296051  
GTIN 4015613676920

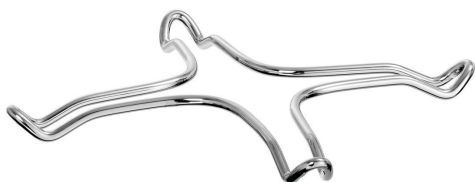
#### Жарочная поверхность 900-G



- Модель поверхности для жарки: Гладкий
- С желобом для сока: да
- Материал: Чугун
- Важная информация: -
- Габариты: Ш 390 x Г 390 x В 19 мм
- вес: 10,8 кг

Артикул 296056  
GTIN 4015613676937

#### Подставка для мелкой посуды



- Важная информация: -
- Габариты: Ш 260 x Г 260 x В 18 мм
- вес: 0,3 кг

Артикул 296086  
GTIN 4015613676906

#### Поворотные колеса 4S700



- Направляющие колеса: 4 направляющих колеса, 2 с фиксаторами
- Диаметр роликов: 125 мм
- Грузоподъемность макс. по: 100 кг
- Материал: Пластик
- Резиновое покрытие
- Важная информация: -
- Габариты: Ш 145 x Г 155 x В 160 мм

Артикул 295088  
GTIN 4015613680804

## Плита газовая 900, B800, 4FL, GBO

### Дополнительные аксессуары

#### Противень 2/1 GN, 20 mm

CNS 18/10



- Важная информация: -
- Возможность штабелирования: да
- Модель: Без перфорации
- Усиленный край: да
- Глубина емкости: 20 мм
- Формат GN: 2/1 GN
- Объем: 6,9 л

Артикул A101181  
GTIN 4015613271699

#### Противень 2/1 GN, 40 mm

CNS 18/10



- Возможность штабелирования: да
- Модель: Без перфорации
- Усиленный край: да
- Свойства: -
- Глубина емкости: 40 мм
- Формат GN: 2/1 GN
- Материал: CNS 18/10

Артикул A101182  
GTIN 4015613271705

#### Противень 2/1 GN, 65 mm

CNS 18/10



- Возможность штабелирования: да
- Модель: Без перфорации
- Усиленный край: да
- Свойства: -
- Глубина емкости: 65 мм
- Формат GN: 2/1 GN
- Материал: CNS 18/10

Артикул A101183  
GTIN 4015613271712

#### Термометр D3000 КТР

STAINLESS STEEL



- Управление: Электронное
- Глубина прокалывания: 120 мм
- Сфера применения:
  - Пищеблок
  - Холодильная камера
  - Низкотемпературная камера
  - Охлаждаемые помещения
- Диапазон температуры: -50 °C до 300 °C

Артикул 293043  
GTIN 4015613664255

## Плита газовая 900, B800, 4FL, GBO Дополнительные аксессуары

### Чистящее средство F1L, 2 в наборе



- Рассчитано для: Стойкие загрязнения, особенно в кухонной зоне  
Очистка грилей и пароконвектоматов (без системы очистки)
- Объем: 2 по 1 л
- Модель: Жидкий  
Высокая концентрация

Артикул 173078  
GTIN 4015613731926

### Интенсивное чистящее средство F1L, набор



- Единица количества заказа: 1 коробка (2 бутылки)
- Объем: 2 по 1 л
- Значение Ph: 14
- Соответствие контролю качества и безопасности продуктов питания: да
- Не содержит хлора: да

Артикул 173080  
GTIN 4015613731933

### Рукавицы для печи 300



- Цвет: Черный
- Можно стирать: Нет
- Термостойкость до: 250 °C
- Длина: 300 мм
- Характеристики: С защитой от пламени  
С петелькой  
Толщина материала: 640 г/м<sup>2</sup>

Артикул A500510  
GTIN 4015613735467

### Рукавицы для печи 370



- Характеристики: С защитой от пламени  
С петелькой  
Толщина материала: 640 г/м<sup>2</sup>
- Цвет: Черный
- Можно стирать: Нет
- Термостойкость до: 250 °C
- Длина: 370 мм

Артикул A500511  
GTIN 4015613735474

## Плита газовая 900, B800, 4FL, GBO

### Дополнительные аксессуары

#### Рукавицы для печи 420



- Характеристики: С защитой от пламени  
С петелькой  
Толщина материала: 640 г/м<sup>2</sup>
- Цвет: Черный
- Можно стирать: Нет
- Термостойкость до: 250 °С
- Длина: 420 мм

Артикул A500512  
GTIN 4015613735481

#### Рукавицы для печи 600



- Характеристики: С защитой от пламени  
С петелькой  
Толщина материала: 640 г/м<sup>2</sup>
- Цвет: Черный
- Можно стирать: Нет
- Термостойкость до: 250 °С
- Длина: 600 мм

Артикул A500513  
GTIN 4015613735498

#### Рейлинг 900-800

STAINLESS  
STEEL



- Материал: Нержавеющая сталь
- Грузоподъемность макс.: 15 кг
- Глубина поверхности установки: : 60 мм
- В комплекте: 1 шаблон для сверления  
Материал для прикрепления
- Важная информация: Монтажный комплект
- Габариты: Ш 790 x Г 95 x В 40 мм

Артикул 295201  
GTIN 4015613850269

## Плита газовая 900, 6FL, GBO, NS



- ▶ 6 конфорок
- ✓ 1 x 3,5 кВт
- ✓ 2 x 5 кВт
- ✓ 3 x 8 кВт



- ▶ Газовая духовка
- ✓ Мощность: 8 кВт
- ✓ Формат: 2/1 GN
- ✓ Размеры: Ш 655 x Г 550 x В 300 мм

- ▶ Нейтральный шкаф
- ✓ Размеры: Ш 345 x Г 835 x В 470 мм

### Описание

Серия 900 Master с ее высококачественным и массивным исполнением из высококачественной стали CNS 18/10 является идеальным выбором для современной профессиональной кухни с высокими требованиями. Первоклассный, гибкий и мощный.



- ▶ Оптимальная мощность благодаря двухконтурной горелке

### Особенности

• Диапазон температуры:	60 °С до 300 °С
• Тип:	Стационарный прибор
• Материал:	CNS 18/10
• Тип газа:	Природный газ Н (20 мбар) Сопла сжиженного газа (50 мбар) и сопла для природного газа L (20 мбар) прилагаются
• Газовая конфорка:	Двухконтурная горелка
• Важная информация:	-
• Значение подключения:	45,5 кВт
• Ножки с регулированием по высоте:	да
• Вид зажигания:	Ручное зажигание
• Свойства:	Углубление горелки с вынимаемой сборной чашей
• Распределение конфорок:	1 x 3,5 кВт, 2 x 5 кВт, 3 x 8 кВт
• Свойства духового шкафа:	Вид зажигания: Пьезозажигание
• В комплекте:	-
• Многофункциональная духовка:	нет
• Серия:	900
• Вид духового шкафа:	Газ



- ▶ Простая очистка
- ✓ Углубления горелки с вынимаемой сборной чашей

▶ Продолжение на следующей странице

## Плита газовая 900, 6FL, GBO, NS

- Режим работы: Газ
- Вид конфорок: Газ
- Количество конфорок: 6
- Мощность духового шкафа: 8 кВт
- Размер духового шкафа: Ш 655 x Г 550 x В 300 мм
- Вид основания: Однстворчатая дверь
- Размер подставки: Ш 345 x Г 835 x В 470 мм
- Формат GN: 2/1 GN
- Регулировка высоты: 900 мм до 950 мм
- Габариты: Ш 1 200 x Г 900 x В 900 мм
- вес: 195,9 кг



## Плита газовая 900, 6FL, GBO, NS Дополнительные аксессуары

### Поверхность-гриль 900-R



- Модель поверхности для жарки: Рифленый
- С желобом для сока: да
- Материал: Чугун
- Важная информация: -
- Габариты: Ш 390 x Г 390 x В 17 мм
- вес: 10,6 кг

Артикул 296051  
GTIN 4015613676920

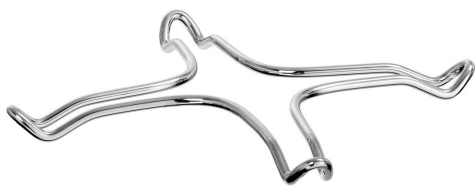
### Жарочная поверхность 900-G



- Модель поверхности для жарки: Гладкий
- С желобом для сока: да
- Материал: Чугун
- Важная информация: -
- Габариты: Ш 390 x Г 390 x В 19 мм
- вес: 10,8 кг

Артикул 296056  
GTIN 4015613676937

### Подставка для мелкой посуды



- Важная информация: -
- Габариты: Ш 260 x Г 260 x В 18 мм
- вес: 0,3 кг

Артикул 296086  
GTIN 4015613676906

### Поворотные колеса 4S900



- Направляющие колеса: 4 направляющих колеса, 2 с фиксаторами
- Диаметр роликов: 125 мм
- Грузоподъемность макс. по: 100 кг
- Материал: Пластик  
Резиновое покрытие
- Важная информация: -
- Габариты: Ш 145 x Г 155 x В 160 мм

Артикул 295088  
GTIN 4015613680804

## Плита газовая 900, 6FL, GBO, NS

### Дополнительные аксессуары

#### Противень 2/1 GN, 20 mm

CNS 18/10



- Важная информация: -
- Возможность штабелирования: да
- Модель: Без перфорации
- Усиленный край: да
- Глубина емкости: 20 мм
- Формат GN: 2/1 GN
- Объем: 6,9 л

Артикул A101181  
GTIN 4015613271699

#### Противень 2/1 GN, 40 mm

CNS 18/10



- Возможность штабелирования: да
- Модель: Без перфорации
- Усиленный край: да
- Свойства: -
- Глубина емкости: 40 мм
- Формат GN: 2/1 GN
- Материал: CNS 18/10

Артикул A101182  
GTIN 4015613271705

#### Противень 2/1 GN, 65 mm

CNS 18/10



- Возможность штабелирования: да
- Модель: Без перфорации
- Усиленный край: да
- Свойства: -
- Глубина емкости: 65 мм
- Формат GN: 2/1 GN
- Материал: CNS 18/10

Артикул A101183  
GTIN 4015613271712

#### Термометр D3000 КТР

STAINLESS STEEL



- Управление: Электронное
- Глубина прокалывания: 120 мм
- Сфера применения:
  - Пищеблок
  - Холодильная камера
  - Низкотемпературная камера
  - Охлаждаемые помещения
- Диапазон температуры: -50 °C до 300 °C

Артикул 293043  
GTIN 4015613664255

## Плита газовая 900, 6FL, GBO, NS Дополнительные аксессуары

### Рукавицы для печи 300



- Характеристики: С защитой от пламени  
С петелькой  
Толщина материала: 640 г/м<sup>2</sup>
- Материал: 100% хлопок (наружная сторона)
- Цвет: Черный

Артикул A500510  
GTIN 4015613735467

### Рукавицы для печи 370



- Характеристики: С защитой от пламени  
С петелькой  
Толщина материала: 640 г/м<sup>2</sup>
- Материал: 100% хлопок (наружная сторона)
- Цвет: Черный

Артикул A500511  
GTIN 4015613735474

### Рукавицы для печи 420



- Характеристики: С защитой от пламени  
С петелькой  
Толщина материала: 640 г/м<sup>2</sup>
- Материал: 100% хлопок (наружная сторона)
- Цвет: Черный

Артикул A500512  
GTIN 4015613735481

### Рукавицы для печи 600



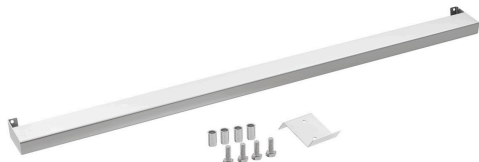
- Характеристики: С защитой от пламени  
С петелькой  
Толщина материала: 640 г/м<sup>2</sup>
- Материал: 100% хлопок (наружная сторона)
- Цвет: Черный

Артикул A500513  
GTIN 4015613735498

## Плита газовая 900, 6FL, GBO, NS Дополнительные аксессуары

### Рейлинг 900-1200

STAINLESS  
STEEL



- **Материал:** Нержавеющая сталь
- **Грузоподъемность макс.:** 15 кг
- **Глубина поверхности установки:** : 60 мм
- **В комплекте:** 1 шаблон для сверления  
Материал для прикрепления
- **Важная информация:** Монтажный комплект
- **Габариты:** Ш 1 190 x Г 95 x В 40 мм

Артикул 295203  
GTIN 4015613850283

## Газовая плита MFGO 7040



- ▶ 4конфорки
- ✓ Газовая горелка: одноконтурная горелка
- ✓ Размер конфорок: 330 x 300мм
- ✓ Распределение конфорок: 2 x 3,5кВт, 2 x 6кВт



- ▶ Вид основания: открытое
- ✓ Размеры основания: Ш 710 x Г 620 x В 380мм

### Описание

Газовые плиты серии MFG— модели начального уровня для профессиональной области, имеющие надежную конструкцию из нержавеющей стали. Благодаря интуитивно понятному управлению с пусковым пламенем они идеально подходят для повседневной работы на кухне.

### Особенности

- |                                     |  |
|-------------------------------------|--|
| • Вид основания:                    | Открытый   |
| • Тип:                              | Стационарный прибор  |
| • Материал:                         | Нержавеющая сталь  |
| • Тип газа:                         | Природный газ Н (20 мбар)<br>Сопла сжиженного газа (50 мбар) и сопла для природного газа L (20 мбар) прилагаются |
| • Размер подставки:                 | Ш 710 x Г 620 x В 380 мм   |
| • Значение подключения:             | 19 кВт   |
| • Важная информация:                | -  |
| • Газовая конфорка:                 | Одноконтурная горелка  |
| • Вид зажигания:                    | Ручное зажигание   |
| • Ножки с регулированием по высоте: | да   |
| • Пусковое пламя:                   | да   |
| • Свойства:                         | Чугунные решетки<br>Газовая горелка с предохранителем запала   |
| • Распределение конфорок:           | 2 x 3,5 кВт, 2 x 6 кВт   |
| • Регулировка высоты:               | 910 мм до 955 мм   |
| • Размер конфорок:                  | 330 x 300 мм   |

▶ Продолжение на следующей странице

## Газовая плита MFGO 7040

- В комплекте: -
- Серия: MFG
- Режим работы: Газ
- Вид конфорок: Газ
- Количество конфорок: 4
- Габариты: Ш 800 x Г 700 x В 910 мм
- вес: 56,4 кг



## Газовая плита MFGO 7040

### Дополнительные аксессуары

#### Набор кастрюль T4P1

CNS



- Свойства ручки: Холодная ручка
- Подходит для индукции: да
- Материал ручки: Хромникелевая сталь
- С краем, загнутым для удобства слива: да
- Материал: Хромникелевая сталь
- Важная информация: -

Артикул A130442  
GTIN 4015613417158

#### Набор кастрюль T4

CNS  
18/10



Артикул A130441  
GTIN 4015613403977

#### Рукавицы для печи 300



- Характеристики: С защитой от пламени  
С петелькой  
Толщина материала: 640 г/м<sup>2</sup>
- Материал: 100% хлопок (наружная сторона)
- Цвет: Черный

Артикул A500510  
GTIN 4015613735467

#### Рукавицы для печи 370



- Характеристики: С защитой от пламени  
С петелькой  
Толщина материала: 640 г/м<sup>2</sup>
- Материал: 100% хлопок (наружная сторона)
- Цвет: Черный

Артикул A500511  
GTIN 4015613735474

## Газовая плита MFGO 7040

### Дополнительные аксессуары

#### Рукавицы для печи 420



- Характеристики: С защитой от пламени  
С петелькой  
Толщина материала: 640 г/м<sup>2</sup>
- Материал: 100% хлопок (наружная сторона)
- Цвет: Черный

Артикул A500512  
GTIN 4015613735481

#### Рукавицы для печи 600



- Характеристики: С защитой от пламени  
С петелькой  
Толщина материала: 640 г/м<sup>2</sup>
- Материал: 100% хлопок (наружная сторона)
- Цвет: Черный

Артикул A500513  
GTIN 4015613735498

## Плита газовая MFG 7341



- ▶ 4 конфорки
- ✓ Газовая горелка: одноконтурная горелка
- ✓ Размер конфорок: 330 x 300 мм
- ✓ Распределение конфорок: 2 x 3,5 кВт, 2 x 6 кВт



- ▶ Электродуховка
- ✓ 2/1 GN

### Описание

Газовые плиты серии MFG — модели начального уровня для профессиональной области, имеющие надежную конструкцию из нержавеющей стали. Благодаря интуитивно понятному управлению с пусковым пламенем они идеально подходят для повседневной работы на кухне.

### Особенности

- |                                     |  |
|-------------------------------------|--|
| • Мощность духового шкафа:          | 3,6 кВт   400 В   2 NAC  |
| • Диапазон температуры:             | 100 °C до 300 °C   |
| • Тип:                              | Стационарный прибор  |
| • Материал:                         | Нержавеющая сталь  |
| • Тип газа:                         | Природный газ Н (20 мбар)<br>Сопла сжиженного газа (50 мбар) и сопла для природного газа L (20 мбар) прилагаются |
| • Важная информация:                | -  |
| • Значение подключения:             | 19 кВт   |
| • Газовая конфорка:                 | Одноконтурная горелка  |
| • Частота:                          | 50-60 Гц   |
| • Вид зажигания:                    | Ручное зажигание   |
| • Ножки с регулированием по высоте: | да   |
| • Количество вставок:               | 3  |
| • Свойства:                         | Чугунные решетки<br>Газовая горелка с предохранителем запала<br>Ручки из нержавеющей стали                       |
| • Пусковое пламя:                   | да   |

▶ Продолжение на следующей странице

## Плита газовая MFG 7341

- Расстояние между вставками: 52 мм
- Распределение конфорок: 2 x 3,5 кВт, 2 x 6 кВт
- Материал рабочей камеры: Нержавеющая сталь
- Функции духового шкафа: Верхнее /нижнее нагревание
- Размер конфорок: 330 x 300 мм
- Вид духового шкафа: Электрический
- В комплекте: 1 решетка
- Серия: MFG
- Объем духового шкафа: 105 л
- Режим работы: Электрический/газовый
- Формат GN: 2/1 GN
- Вид конфорок: Газ
- Размер духового шкафа: Ш 650 x Г 580 x В 260 мм
- Количество конфорок: 4
- Свойства духового шкафа: -
- Увлажнение: да
- Многофункциональная духовка: нет
- Регулировка высоты: 910 мм до 955 мм
- Габариты: Ш 800 x Г 730 x В 910 мм
- вес: 108,4 кг



## Плита газовая MFG 7341

### Дополнительные аксессуары

#### Противень 2/1 GN, 20 mm

CNS 18/10

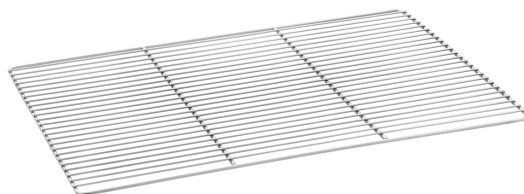


- Важная информация: -
- Возможность штабелирования: да
- Модель: Без перфорации
- Усиленный край: да
- Глубина емкости: 20 мм
- Формат GN: 2/1 GN
- Объем: 6,9 л

Артикул A101181  
GTIN 4015613271699

#### Решётка 2/1 GN, CNS

CNS 18/10



- Важная информация: -
- Формат GN: 2/1 GN
- Материал: CNS 18/10
- Стандарт: EN 631
- Серия: Top Line
- Габариты: Ш 650 x Г 530 x В 10 мм

Артикул A101092  
GTIN 4016098175267

#### Набор кастрюль T4

CNS 18/10



Артикул A130441  
GTIN 4015613403977

#### Набор кастрюль T4P1

CNS



- Свойства ручки: Холодная ручка
- Подходит для индукции: да
- Материал ручки: Хромникелевая сталь
- С краем, загнутым для удобства слива: да
- Материал: Хромникелевая сталь
- Важная информация: -

Артикул A130442  
GTIN 4015613417158

## Плита газовая MFG 7341

### Дополнительные аксессуары

#### Рукавицы для печи 300



- Характеристики: С защитой от пламени  
С петелькой  
Толщина материала: 640 г/м<sup>2</sup>
- Материал: 100% хлопок (наружная сторона)
- Цвет: Черный

Артикул A500510  
GTIN 4015613735467

#### Рукавицы для печи 370



- Характеристики: С защитой от пламени  
С петелькой  
Толщина материала: 640 г/м<sup>2</sup>
- Материал: 100% хлопок (наружная сторона)
- Цвет: Черный

Артикул A500511  
GTIN 4015613735474

#### Рукавицы для печи 420



- Характеристики: С защитой от пламени  
С петелькой  
Толщина материала: 640 г/м<sup>2</sup>
- Материал: 100% хлопок (наружная сторона)
- Цвет: Черный

Артикул A500512  
GTIN 4015613735481

#### Рукавицы для печи 600



- Характеристики: С защитой от пламени  
С петелькой  
Толщина материала: 640 г/м<sup>2</sup>
- Материал: 100% хлопок (наружная сторона)
- Цвет: Черный

Артикул A500513  
GTIN 4015613735498

## Плита газовая MFG 7341

### Дополнительные аксессуары

#### Термометр A1020 КТР

STAINLESS  
STEEL

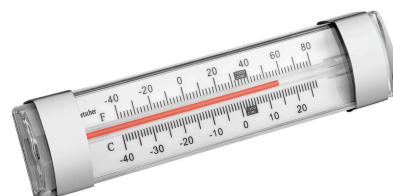


- Управление: -
- Глубина прокалывания: 120 мм
- Сфера применения: Пищеблок  
Холодильная камера  
Низкотемпературная камера  
Охлаждаемые помещения
- Диапазон температуры: -20 °С до 102 °С

Артикул 292044  
GTIN 4015613664293

#### Термометр A250

STAINLESS  
STEEL



- Важная информация: -
- В комплекте: -
- Материал: Нержавеющая сталь  
Пластик
- Цвет: Белый  
Серебристый
- Модель: Аналог

Артикул 292043  
GTIN 4015613664279

## Плита газовая 70040



### Описание

### Особенности

- Вид основания: Открытый
- Тип: Стационарный прибор
- Материал: CNS 18/10
- Тип газа: Природный газ Н (20 мбар)  
Сопла сжиженного газа (50 мбар) и сопла для природного газа L (20 мбар) прилагаются
- Газовая конфорка: Двухконтурная горелка
- Важная информация: -
- Значение подключения: 29,4 кВт
- Размер подставки: Ш 799 x Г 610 x В 470 мм
- Вид зажигания: Ручное зажигание
- Ножки с регулированием по высоте: да
- Пусковое пламя: да
- Свойства: Чугунные решетки  
Углубление горелки с вынимаемой сборной чашей
- Регулировка высоты: 850 мм до 900 мм
- Распределение конфорок: 2 x 6,2 кВт, 2 x 8,5 кВт
- Размер конфорок: 330 x 270 мм

► Продолжение на следующей странице

## Плита газовая 70040

- В комплекте: -
- Серия: 700
- Режим работы: Газ
- Вид конфорок: Газ
- Количество конфорок: 4
- Ожидаемое время поставки с нашего склада в Зальцоттене: 03 / 2022
- Габариты: Ш 800 x Г 700 x В 850 мм
- вес: 58 кг



## Плита газовая 70040

### Дополнительные аксессуары

#### Поверхность-гриль 700-R



- Модель поверхности для жарки: Рифленый
- С желобом для сока: да
- Материал: Чугун
- Важная информация: -
- Габариты: Ш 575 x Г 375 x В 38 мм
- вес: 24,1 кг

Артикул 285080  
GTIN 4015613486635

#### Жарочная поверхность 700-G



- Модель поверхности для жарки: Гладкий
- С желобом для сока: да
- Материал: Чугун
- Важная информация: -
- Габариты: Ш 575 x Г 375 x В 38 мм
- вес: 22,3 кг

Артикул 285083  
GTIN 4015613486642

#### Подставка для мелкой посуды 700



- Важная информация: -
- Габариты: Ш 375 x Г 575 x В 38 мм
- вес: 0,25 кг

Артикул 285085  
GTIN 4015613486659

#### Дверь 700 40/80LR

CNS  
18/10



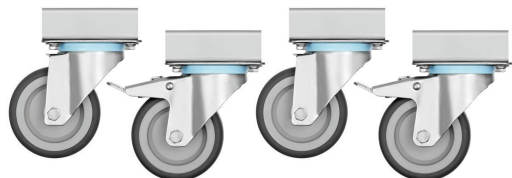
- Перенавешиваемая дверь: да
- Сторона открывания двери: Левая / правая
- Материал: CNS 18/10
- Важная информация: -
- Габариты: Ш 395 x Г 80 x В 460 мм
- вес: 3,4 кг

Артикул 285050  
GTIN 4015613486604

## Плита газовая 70040

### Дополнительные аксессуары

#### Поворотные колеса 4S700



- Направляющие колеса: 4 направляющих колеса, 2 с фиксаторами
- Диаметр роликов: 100 мм
- Грузоподъемность макс. по: 100 кг
- Материал: Пластик  
Резиновое покрытие
- Важная информация: -
- Габариты: Ш 85 x Г 170 x В 121 мм

Артикул 285088  
GTIN 4015613665986

#### Набор кастрюль T4

CNS  
18/10



Артикул A130441  
GTIN 4015613403977

#### Набор кастрюль T4P1

CNS



- Свойства ручки: Холодная ручка
- Подходит для индукции: да
- Материал ручки: Хромникелевая сталь
- С краем, загнутым для удобства слива: да
- Материал: Хромникелевая сталь
- Важная информация: -

Артикул A130442  
GTIN 4015613417158

#### Интенсивное чистящее средство F1L



- Единица количества заказа: 1 коробка (6 бутылок)
- Объем: 6 x 1 литр
- Модель: Жидкий
- Соответствие контролю качества и безопасности продуктов питания: да
- Не содержит хлора: да

Артикул 173280  
GTIN 4015613773353

## Плита газовая 70020



### Описание

### Особенности

- Вид основания: Открытый
- Тип газа: Природный газ Н (20 мбар)  
Сопла сжиженного газа (50 мбар) и сопла для природного газа L (20 мбар) прилагаются
- Тип: Стационарный прибор
- Материал: CNS 18/10
- Газовая конфорка: Двухконтурная горелка
- Важная информация: -
- Значение подключения: 14,7 кВт
- Размер подставки: Ш 399 x Г 610 x В 470 мм
- Вид зажигания: Ручное зажигание
- Ножки с регулированием по высоте: да
- Пусковое пламя: да
- Свойства: Чугунные решетки  
Углубление горелки с вынимаемой сборной чашей
- Регулировка высоты: 850 мм до 900 мм
- Распределение конфорок: 1 x 6,2 кВт, 1 x 8,5 кВт
- Размер конфорок: 330 x 270 мм

► Продолжение на следующей странице

## Плита газовая 70020

- В комплекте: -
- Серия: 700
- Режим работы: Газ
- Вид конфорок: Газ
- Количество конфорок: 2
- Габариты: Ш 400 x Г 700 x В 850 мм
- вес: 36,4 кг



## Плита газовая 70020

### Дополнительные аксессуары

#### Поверхность-гриль 700-R



- Модель поверхности для жарки: Рифленый
- С желобом для сока: да
- Материал: Чугун
- Важная информация: -
- Габариты: Ш 575 x Г 375 x В 38 мм
- вес: 24,1 кг

Артикул 285080  
GTIN 4015613486635

#### Жарочная поверхность 700-G



- Модель поверхности для жарки: Гладкий
- С желобом для сока: да
- Материал: Чугун
- Важная информация: -
- Габариты: Ш 575 x Г 375 x В 38 мм
- вес: 22,3 кг

Артикул 285083  
GTIN 4015613486642

#### Подставка для мелкой посуды 700



- Важная информация: -
- Габариты: Ш 375 x Г 575 x В 38 мм
- вес: 0,25 кг

Артикул 285085  
GTIN 4015613486659

#### Дверь 700 40/80LR

CNS  
18/10



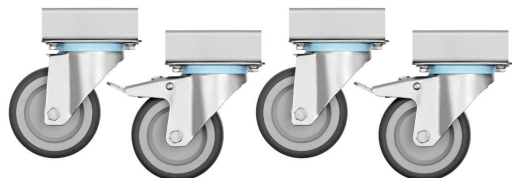
- Перенавешиваемая дверь: да
- Страна открывания двери: Левая / правая
- Материал: CNS 18/10
- Важная информация: -
- Габариты: Ш 395 x Г 80 x В 460 мм
- вес: 3,4 кг

Артикул 285050  
GTIN 4015613486604

## Плита газовая 70020

### Дополнительные аксессуары

#### Поворотные колеса 4S700



- Направляющие колеса: 4 направляющих колеса, 2 с фиксаторами
- Диаметр роликов: 100 мм
- Грузоподъемность макс. по: 100 кг
- Материал: Пластик  
Резиновое покрытие
- Важная информация: -
- Габариты: Ш 85 x Г 170 x В 121 мм

Артикул 285088  
GTIN 4015613665986

#### Набор кастрюль T4

CNS  
18/10



Артикул A130441  
GTIN 4015613403977

#### Набор кастрюль T4P1

CNS



- Свойства ручки: Холодная ручка
- Подходит для индукции: да
- Материал ручки: Хромникелевая сталь
- С краем, загнутым для удобства слива: да
- Материал: Хромникелевая сталь
- Важная информация: -

Артикул A130442  
GTIN 4015613417158

#### Интенсивное чистящее средство F1L



- Единица количества заказа: 1 коробка (6 бутылок)
- Объем: 6 x 1 литр
- Модель: Жидкий
- Соответствие контролю качества и безопасности продуктов питания: да
- Не содержит хлора: да

Артикул 173280  
GTIN 4015613773353

## Плита газовая 70060 EB11



### Описание

### Особенности

- Мощность духового шкафа: 3,65 кВт | 400 В | 3 NAC
- Диапазон температуры: 100 °C до 300 °C
- Тип газа: Природный газ Н (20 мбар)  
Сопла сжиженного газа (50 мбар) и сопла для природного газа L (20 мбар) прилагаются
- Тип: Стационарный прибор
- Материал: CNS 18/10
- Газовая конфорка: Двухконтурная горелка
- Важная информация: -
- Значение подключения: 44,1 кВт
- Частота: 50 Гц
- Количество вставок: 3
- Вид зажигания: Ручное зажигание
- Ножки с регулированием по высоте: да
- Расстояние между вставками: 90 мм
- Пусковое пламя: да
- Свойства: Чугунные решетки
- Распределение конфорок: 3 x 6,2 кВт, 3 x 8,5 кВт

► Продолжение на следующей странице

## Плита газовая 70060 EB11

• Материал рабочей камеры:	CNS 18/0
• Свойства духового шкафа:	-
• Размер конфорок:	330 x 270 мм
• Функции духового шкафа:	Циркулирующий воздух
• В комплекте:	-
• Многофункциональная духовка:	да
• Серия:	700
• Вид духового шкафа:	Электрический
• Режим работы:	Электрический/газовый
• Объем духового шкафа:	58 л
• Вид конфорок:	Газ
• Увлажнение:	да
• Количество конфорок:	6
• Размер духового шкафа:	Ш 535 x Г 370 x В 290 мм
• Вид основания:	Однстворчатая дверь
• Размер подставки:	Ш 350 x Г 600 x В 400 мм
• Формат GN:	1/1 GN
• Регулировка высоты:	850 мм до 900 мм
• Габариты:	Ш 1 200 x Г 700 x В 850 мм
• вес:	133,8 кг



## Плита газовая 70060 EB11 Дополнительные аксессуары

### Поверхность-гриль 700-R



- Модель поверхности для жарки: Рифленый
- С желобом для сока: да
- Материал: Чугун
- Важная информация: -
- Габариты: Ш 575 x Г 375 x В 38 мм
- вес: 24,1 кг

Артикул 285080  
GTIN 4015613486635

### Жарочная поверхность 700-G



- Модель поверхности для жарки: Гладкий
- С желобом для сока: да
- Материал: Чугун
- Важная информация: -
- Габариты: Ш 575 x Г 375 x В 38 мм
- вес: 22,3 кг

Артикул 285083  
GTIN 4015613486642

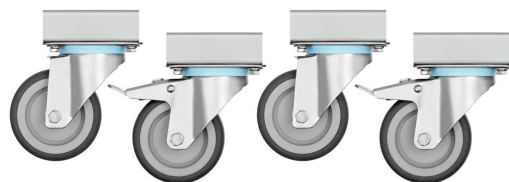
### Подставка для мелкой посуды 700



- Важная информация: -
- Габариты: Ш 375 x Г 575 x В 38 мм
- вес: 0,25 кг

Артикул 285085  
GTIN 4015613486659

### Поворотные колеса 4S700



- Направляющие колеса: 4 направляющих колеса, 2 с фиксаторами
- Диаметр роликов: 100 мм
- Грузоподъемность макс. по: 100 кг
- Материал: Пластик  
Резиновое покрытие
- Важная информация: -
- Габариты: Ш 85 x Г 170 x В 121 мм

Артикул 285088  
GTIN 4015613665986

## Плита газовая 70060 EB11 Дополнительные аксессуары

### Рукавицы для печи 300



- Характеристики: С защитой от пламени  
С петелькой  
Толщина материала: 640 г/м<sup>2</sup>
- Материал: 100% хлопок (наружная сторона)
- Цвет: Черный

Артикул A500510  
GTIN 4015613735467

### Рукавицы для печи 370



- Характеристики: С защитой от пламени  
С петелькой  
Толщина материала: 640 г/м<sup>2</sup>
- Материал: 100% хлопок (наружная сторона)
- Цвет: Черный

Артикул A500511  
GTIN 4015613735474

### Рукавицы для печи 420



- Характеристики: С защитой от пламени  
С петелькой  
Толщина материала: 640 г/м<sup>2</sup>
- Материал: 100% хлопок (наружная сторона)
- Цвет: Черный

Артикул A500512  
GTIN 4015613735481

### Рукавицы для печи 600



- Характеристики: С защитой от пламени  
С петелькой  
Толщина материала: 640 г/м<sup>2</sup>
- Материал: 100% хлопок (наружная сторона)
- Цвет: Черный

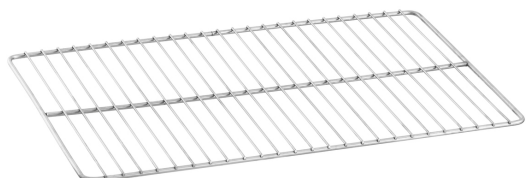
Артикул A500513  
GTIN 4015613735498

## Плита газовая 70060 EB11

### Дополнительные аксессуары

#### Решётка 1/1 GN, CNS

CNS 18/10



- Материал: CNS 18/10
- Важная информация: -
- Формат GN: 1/1 GN
- Стандарт: EN 631
- Серия: Top Line
- Габариты: Ш 325 x Г 530 x В 10 мм
- вес: 0,95 кг

Артикул A101091  
GTIN 4016098175250

#### Противень 1/1 GN, 20 mm

CNS 18/10



- Возможность штабелирования: да
- Модель: Без перфорации
- Усиленный край: да
- Свойства: -
- Глубина емкости: 20 мм
- Формат GN: 1/1 GN
- Материал: CNS 18/10

Артикул A101185  
GTIN 4015613271729

#### Противень 1/1 GN, 40 mm

CNS 18/10



- Возможность штабелирования: да
- Модель: Без перфорации
- Усиленный край: да
- Свойства: -
- Глубина емкости: 40 мм
- Формат GN: 1/1 GN
- Материал: CNS 18/10

Артикул A101186  
GTIN 4015613271736

#### Противень 1/1 GN, 65 mm

CNS 18/10



- Возможность штабелирования: да
- Модель: Без перфорации
- Усиленный край: да
- Свойства: -
- Глубина емкости: 65 мм
- Формат GN: 1/1 GN
- Материал: CNS 18/10

Артикул A101187  
GTIN 4015613271743

## Плита газовая 70060 EB11

### Дополнительные аксессуары

#### Противень для гриля 5300



- Формат GN: 1/1 GN
- Модель поверхности для жарки: Поделено на ромбы
- С желобом для сока: да
- Материал: Алюминиевое литье
- Важная информация: -
- Габариты: Ш 530 x Г 325 x В 15 мм

Артикул 106576  
GTIN 4015613660783

#### Термометр D3000 KTP



- Управление: Электронное
- Глубина прокалывания: 120 мм
- Сфера применения: Пищеблок  
Холодильная камера  
Низкотемпературная камера  
Охлаждаемые помещения
- Диапазон температуры: -50 °C до 300 °C

Артикул 293043  
GTIN 4015613664255

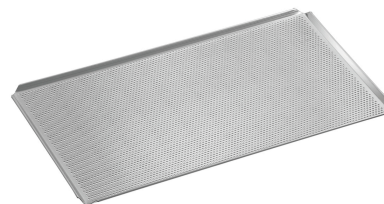
#### Противень 1/1-AL



- Формат GN: 1/1 GN
- Кромка: 4 стороны, подворот
- Силиконовое покрытие: нет
- Толщина материала: 1,5 мм
- Перфорация: нет
- Термостойкость до: 260 °C
- Материал: Алюминий

Артикул 100426  
GTIN 4015613734743

#### Противень перфорированный 1/1-AL

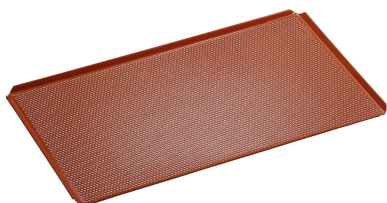


- Диаметр перфорации: 3 мм
- Формат GN: 1/1 GN
- Силиконовое покрытие: нет
- Толщина материала: 1,5 мм
- Перфорация: да
- Термостойкость до: 260 °C
- Материал: Алюминий

Артикул 100427  
GTIN 4015613734750

## Плита газовая 70060 EB11 Дополнительные аксессуары

### Противень перфорированный 1/1-SI



- Диаметр перфорации: 3 мм
- Важная информация: -
- Материал: Алюминий
- Формат GN: 1/1 GN
- Силиконовое покрытие: да
- Толщина материала: 1,5 мм
- Перфорация: да

Артикул 100428  
GTIN 4015613734767

### Пергамент для выпечки 1/1 GN



- Пригодность для GN: да
- Материал: Бумага
- Важная информация: -
- Единица количества заказа: 1 коробка (500 листов)
- Формат на лист: 1/1 GN, Ш 530 x Г 325 мм
- Термостойкость до: 220 °C
- Габариты: Ш 530 x Г 325 x В 1 мм

Артикул 150687  
GTIN 4015613711423

### Интенсивное чистящее средство F1L



- Единица количества заказа: 1 коробка (6 бутылок)
- Объем: 6 x 1 литр
- Модель: Жидкий
- Соответствие контролю качества и безопасности продуктов питания: да
- Не содержит хлора: да

Артикул 173280  
GTIN 4015613773353

## Плита газовая 70060 GB1050



### Описание

### Особенности

- Диапазон температуры: 140 °С до 300 °С
- Тип газа: Природный газ Н (20 мбар)  
Сопла сжиженного газа (50 мбар) и сопла для природного газа L (20 мбар) прилагаются
- Тип: Стационарный прибор
- Материал: CNS 18/10
- Газовая конфорка: Двухконтурная горелка
- Важная информация: -
- Значение подключения: 57,6 кВт
- Вид зажигания: Ручное зажигание
- Ножки с регулированием по высоте: да
- Пусковое пламя: да
- Свойства: Чугунные решетки  
Углубление горелки с вынимаемой сборной чашей
- Количество вставок: 3
- Распределение конфорок: 3 x 6,2 кВт, 3 x 8,5 кВт
- Расстояние между вставками: 90 мм
- Размер конфорок: 330 x 270 мм

► Продолжение на следующей странице



## Плита газовая 70060 GB1050

• Материал рабочей камеры:	CNS 18/0
• Функции духового шкафа:	Нижнее нагревание
• В комплекте:	1 решетка
• Вид духового шкафа:	Газ
• Серия:	700
• Режим работы:	Газ
• Объем духового шкафа:	193 л
• Вид конфорок:	Газ
• Мощность духового шкафа:	13,5 кВт
• Количество конфорок:	6
• Формат GN:	-
• Размер духового шкафа:	Ш 1050 x Г 530 x В 300 мм
• Свойства духового шкафа:	Вид зажигания: Пьезозажигание
• Увлажнение:	да
• Многофункциональная духовка:	нет
• Регулировка высоты:	850 мм до 900 мм
• Габариты:	Ш 1 200 x Г 700 x В 850 мм
• вес:	176 кг



## Плита газовая 70060 GB1050

### Дополнительные аксессуары

#### Поверхность-гриль 700-R



- Модель поверхности для жарки: Рифленый
- С желобом для сока: да
- Материал: Чугун
- Важная информация: -
- Габариты: Ш 575 x Г 375 x В 38 мм
- вес: 24,1 кг

Артикул 285080  
GTIN 4015613486635

#### Жарочная поверхность 700-G



- Модель поверхности для жарки: Гладкий
- С желобом для сока: да
- Материал: Чугун
- Важная информация: -
- Габариты: Ш 575 x Г 375 x В 38 мм
- вес: 22,3 кг

Артикул 285083  
GTIN 4015613486642

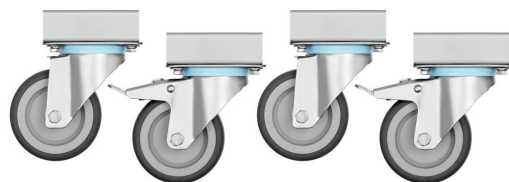
#### Подставка для мелкой посуды 700



- Важная информация: -
- Габариты: Ш 375 x Г 575 x В 38 мм
- вес: 0,25 кг

Артикул 285085  
GTIN 4015613486659

#### Поворотные колеса 4S700



- Направляющие колеса: 4 направляющих колеса, 2 с фиксаторами
- Диаметр роликов: 100 мм
- Грузоподъемность макс. по: 100 кг
- Материал: Пластик  
Резиновое покрытие
- Важная информация: -
- Габариты: Ш 85 x Г 170 x В 121 мм

Артикул 285088  
GTIN 4015613665986

## Плита газовая 70060 GB1050 Дополнительные аксессуары

### Чистящее средство F1L, 2 в наборе



- Рассчитано для: Стойкие загрязнения, особенно в кухонной зоне  
Очистка грилей и пароконвектоматов (без системы очистки)
- Объем: 2 по 1 л
- Модель: Жидкий  
Высокая концентрация

Артикул 173078  
GTIN 4015613731926

### Интенсивное чистящее средство F1L, набор



- Единица количества заказа: 1 коробка (2 бутылки)
- Объем: 2 по 1 л
- Значение Ph: 14
- Соответствие контролю качества и безопасности продуктов питания: да
- Не содержит хлора: да

Артикул 173080  
GTIN 4015613731933

### Термометр D3000 КТР

STAINLESS  
STEEL



- Управление: Электронное
- Глубина прокалывания: 120 мм
- Сфера применения: Пищеблок  
Холодильная камера  
Низкотемпературная камера  
Охлаждаемые помещения
- Диапазон температуры: -50 °C до 300 °C

Артикул 293043  
GTIN 4015613664255

### Рукавицы для печи 300



- Цвет: Черный
- Можно стирать: Нет
- Термостойкость до: 250 °C
- Длина: 300 мм
- Характеристики: С защитой от пламени  
С петелькой  
Толщина материала: 640 г/м<sup>2</sup>

Артикул A500510  
GTIN 4015613735467

## Плита газовая 70060 GB1050

### Дополнительные аксессуары

#### Рукавицы для печи 370



- Характеристики: С защитой от пламени  
С петелькой  
Толщина материала: 640 г/м<sup>2</sup>
- Цвет: Черный
- Можно стирать: Нет
- Термостойкость до: 250 °С
- Длина: 370 мм

Артикул A500511  
GTIN 4015613735474

#### Рукавицы для печи 420



- Характеристики: С защитой от пламени  
С петелькой  
Толщина материала: 640 г/м<sup>2</sup>
- Цвет: Черный
- Можно стирать: Нет
- Термостойкость до: 250 °С
- Длина: 420 мм

Артикул A500512  
GTIN 4015613735481

#### Рукавицы для печи 600



- Характеристики: С защитой от пламени  
С петелькой  
Толщина материала: 640 г/м<sup>2</sup>
- Цвет: Черный
- Можно стирать: Нет
- Термостойкость до: 250 °С
- Длина: 600 мм

Артикул A500513  
GTIN 4015613735498

#### Интенсивное чистящее средство F1L



- Единица количества заказа: 1 коробка (6 бутылок)
- Объем: 6 x 1 литр
- Модель: Жидкий
- Соответствие контролю качества и безопасности продуктов питания: да
- Не содержит хлора: да

Артикул 173280  
GTIN 4015613761183

## Плита газовая 70060 GB21



### Описание

### Особенности

- Диапазон температуры: 140 °С до 300 °С
- Тип газа: Природный газ Н (20 мбар)  
Сопла сжиженного газа (50 мбар) и сопла для природного газа L (20 мбар) прилагаются
- Тип: Стационарный прибор
- Материал: CNS 18/10
- Газовая конфорка: Двухконтурная горелка
- Важная информация: -
- Значение подключения: 51,6 кВт
- Вид зажигания: Ручное зажигание
- Ножки с регулированием по высоте: да
- Количество вставок: 3
- Пусковое пламя: да
- Свойства: Чугунные решетки  
Углубление горелки с вынимаемой сборной чашей
- Расстояние между вставками: 90 мм
- Распределение конфорок: 3 x 6,2 кВт, 3 x 8,5 кВт
- Материал рабочей камеры: CNS 18/0

► Продолжение на следующей странице

## Плита газовая 70060 GB21

- Свойства духового шкафа:
  - Размер конфорок:
  - В комплекте:
  - Функции духового шкафа:
  - Серия:
  - Многофункциональная духовка:
  - Вид духового шкафа:
  - Режим работы:
  - Вид конфорок:
  - Объем духового шкафа:
  - Количество конфорок:
  - Увлажнение:
  - Мощность духового шкафа:
  - Размер духового шкафа:
  - Вид основания:
  - Размер подставки:
  - Формат GN:
  - Регулировка высоты:
  - Габариты:
  - вес:
- Вид зажигания: Пьезозажигание  
330 x 270 мм  
-  
Нижнее нагревание  
700  
нет  
Газ  
Газ  
Газ  
126 л  
6  
да  
7,5 кВт  
Ш 650 x Г 565 x В 310 мм  
Однстворчатая дверь  
Ш 350 x Г 600 x В 400 мм  
2/1 GN  
850 мм до 900 мм  
Ш 1 200 x Г 700 x В 850 мм  
149 кг



## Плита газовая 70060 GB21 Дополнительные аксессуары

### Поверхность-гриль 700-R



- Модель поверхности для жарки: Рифленый
- С желобом для сока: да
- Материал: Чугун
- Важная информация: -
- Габариты: Ш 575 x Г 375 x В 38 мм
- вес: 24,1 кг

Артикул 285080  
GTIN 4015613486635

### Жарочная поверхность 700-G



- Модель поверхности для жарки: Гладкий
- С желобом для сока: да
- Материал: Чугун
- Важная информация: -
- Габариты: Ш 575 x Г 375 x В 38 мм
- вес: 22,3 кг

Артикул 285083  
GTIN 4015613486642

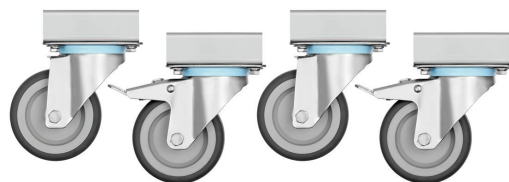
### Подставка для мелкой посуды 700



- Важная информация: -
- Габариты: Ш 375 x Г 575 x В 38 мм
- вес: 0,25 кг

Артикул 285085  
GTIN 4015613486659

### Поворотные колеса 4S700



- Направляющие колеса: 4 направляющих колеса, 2 с фиксаторами
- Диаметр роликов: 100 мм
- Грузоподъемность макс. по: 100 кг
- Материал: Пластик  
Резиновое покрытие
- Важная информация: -
- Габариты: Ш 85 x Г 170 x В 121 мм

Артикул 285088  
GTIN 4015613665986

## Плита газовая 70060 GB21 Дополнительные аксессуары

### Термометр D3000 КТР

STAINLESS  
STEEL



- Управление: Электронное
- Глубина прокалывания: 120 мм
- Сфера применения: Пищеблок  
Холодильная камера  
Низкотемпературная камера  
Охлаждаемые помещения
- Диапазон температуры: -50 °C до 300 °C

Артикул 293043  
GTIN 4015613664255

### Чистящее средство F1L, 2 в наборе



- Рассчитано для: Стойкие загрязнения, особенно в кухонной зоне  
Очистка грилей и пароконвектоматов (без системы очистки)
- Объем: 2 по 1 л
- Модель: Жидкий  
Высокая концентрация

Артикул 173078  
GTIN 4015613731926

### Интенсивное чистящее средство F1L, набор



- Единица количества заказа: 1 коробка (2 бутылки)
- Объем: 2 по 1 л
- Значение Ph: 14
- Соответствие контролю качества и безопасности продуктов питания: да
- Не содержит хлора: да

Артикул 173080  
GTIN 4015613731933

### Рукавицы для печи 300



- Цвет: Черный
- Можно стирать: Нет
- Термостойкость до: 250 °C
- Длина: 300 мм
- Характеристики: С защитой от пламени  
С петелькой  
Толщина материала: 640 г/м<sup>2</sup>

Артикул A500510  
GTIN 4015613735467

## Плита газовая 70060 GB21

### Дополнительные аксессуары

#### Рукавицы для печи 370



- Характеристики: С защитой от пламени  
С петелькой  
Толщина материала: 640 г/м<sup>2</sup>
- Цвет: Черный
- Можно стирать: Нет
- Термостойкость до: 250 °С
- Длина: 370 мм

Артикул A500511  
GTIN 4015613735474

#### Рукавицы для печи 420



- Характеристики: С защитой от пламени  
С петелькой  
Толщина материала: 640 г/м<sup>2</sup>
- Цвет: Черный
- Можно стирать: Нет
- Термостойкость до: 250 °С
- Длина: 420 мм

Артикул A500512  
GTIN 4015613735481

#### Рукавицы для печи 600



- Характеристики: С защитой от пламени  
С петелькой  
Толщина материала: 640 г/м<sup>2</sup>
- Цвет: Черный
- Можно стирать: Нет
- Термостойкость до: 250 °С
- Длина: 600 мм

Артикул A500513  
GTIN 4015613735498

#### Противень 2/1 GN, 20 mm



- Важная информация: -
- Возможность штабелирования: да
- Модель: Без перфорации
- Усиленный край: да
- Глубина емкости: 20 мм
- Формат GN: 2/1 GN
- Объем: 6,9 л

Артикул A101181  
GTIN 4015613271699

## Плита газовая 70060 GB21

### Дополнительные аксессуары

#### Противень 2/1 GN, 40 mm

CNS  
18/10



- Возможность штабелирования: да
- Модель: Без перфорации
- Усиленный край: да
- Свойства: -
- Глубина емкости: 40 мм
- Формат GN: 2/1 GN
- Материал: CNS 18/10

Артикул A101182  
GTIN 4015613271705

#### Противень 2/1 GN, 65 mm

CNS  
18/10



- Возможность штабелирования: да
- Модель: Без перфорации
- Усиленный край: да
- Свойства: -
- Глубина емкости: 65 мм
- Формат GN: 2/1 GN
- Материал: CNS 18/10

Артикул A101183  
GTIN 4015613271712

#### Интенсивное чистящее средство F1L



- Единица количества заказа: 1 коробка (6 бутылок)
- Объем: 6 x 1 литр
- Модель: Жидкий
- Соответствие контролю качества и безопасности продуктов питания: да
- Не содержит хлора: да

Артикул 173280  
GTIN 4015613761183

## Плита газовая 70040 EB11



### Описание

### Особенности

- |                                |  |
|--------------------------------|--|
| • Мощность духового шкафа:     | 3,65 кВт   400 В   3 NAC   |
| • Режим работы:                | Электрический/газовый  |
| • Материал:                    | CNS 18/10  |
| • Тип газа:                    | Природный газ Н (20 мбар)<br>Сопла сжиженного газа (50 мбар) и сопла для природного газа L (20 мбар) прилагаются |
| • Вид духового шкафа:          | Электрический  |
| • Газовая конфорка:            | Двухконтурная горелка  |
| • Вид конфорок:                | Газ  |
| • Важная информация:           | -  |
| • Частота:                     | 50 Гц  |
| • Вид зажигания:               | Ручное зажигание   |
| • Количество конфорок:         | 4  |
| • Материал рабочей камеры:     | CNS 18/0   |
| • Функции духового шкафа:      | Циркулирующий воздух   |
| • Пусковое пламя:              | да   |
| • Распределение конфорок:      | 2 x 6,2 кВт, 2 x 8,5 кВт   |
| • Многофункциональная духовка: | да   |

► Продолжение на следующей странице

## Плита газовая 70040 EB11

- Размер конфорок: 330 x 270 мм
- Объем духового шкафа: 58 л
- Серия: 700
- Количество вставок: 3
- Тип: Стационарный прибор
- Расстояние между вставками: 90 мм
- Ножки с регулированием по высоте: да
- Диапазон температуры: 100 °C до 300 °C
- Свойства: Чугунные решетки  
Углубление горелки с вынимаемой сборной чашей
- В комплекте: -
- Размер духового шкафа: Ш 535 x Г 370 x В 290 мм
- Значение подключения: 29,4 кВт
- Формат GN: 1/1 GN
- Увлажнение: да
- Свойства духового шкафа: -
- Регулировка высоты: 850 мм до 900 мм
- Габариты: Ш 800 x Г 700 x В 850 мм
- вес: 103,4 кг



## Плита газовая 70040 EB11 Дополнительные аксессуары

### Поверхность-гриль 700-R



- Модель поверхности для жарки: Рифленый
- С желобом для сока: да
- Материал: Чугун
- Важная информация: -
- Габариты: Ш 575 x Г 375 x В 38 мм
- вес: 24,1 кг

Артикул 285080  
GTIN 4015613486635

### Жарочная поверхность 700-G



- Модель поверхности для жарки: Гладкий
- С желобом для сока: да
- Материал: Чугун
- Важная информация: -
- Габариты: Ш 575 x Г 375 x В 38 мм
- вес: 22,3 кг

Артикул 285083  
GTIN 4015613486642

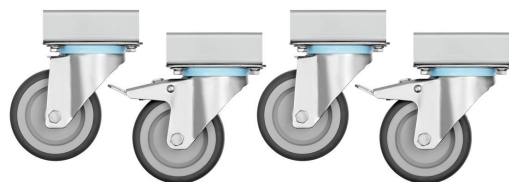
### Подставка для мелкой посуды 700



- Важная информация: -
- Габариты: Ш 375 x Г 575 x В 38 мм
- вес: 0,25 кг

Артикул 285085  
GTIN 4015613486659

### Поворотные колеса 4S700



- Направляющие колеса: 4 направляющих колеса, 2 с фиксаторами
- Диаметр роликов: 100 мм
- Грузоподъемность макс. по: 100 кг
- Материал: Пластик  
Резиновое покрытие
- Важная информация: -
- Габариты: Ш 85 x Г 170 x В 121 мм

Артикул 285088  
GTIN 4015613665986

## Плита газовая 70040 EB11

### Дополнительные аксессуары

#### Рукавицы для печи 300



- Характеристики: С защитой от пламени  
С петелькой  
Толщина материала: 640 г/м<sup>2</sup>
- Материал: 100% хлопок (наружная сторона)
- Цвет: Черный

Артикул A500510  
GTIN 4015613735467

#### Рукавицы для печи 370



- Характеристики: С защитой от пламени  
С петелькой  
Толщина материала: 640 г/м<sup>2</sup>
- Материал: 100% хлопок (наружная сторона)
- Цвет: Черный

Артикул A500511  
GTIN 4015613735474

#### Рукавицы для печи 420



- Характеристики: С защитой от пламени  
С петелькой  
Толщина материала: 640 г/м<sup>2</sup>
- Материал: 100% хлопок (наружная сторона)
- Цвет: Черный

Артикул A500512  
GTIN 4015613735481

#### Рукавицы для печи 600



- Характеристики: С защитой от пламени  
С петелькой  
Толщина материала: 640 г/м<sup>2</sup>
- Материал: 100% хлопок (наружная сторона)
- Цвет: Черный

Артикул A500513  
GTIN 4015613735498

## Плита газовая 70040 EB11

### Дополнительные аксессуары

#### Термометр D3000 КТР

STAINLESS  
STEEL



- Управление: Электронное
- Глубина прокалывания: 120 мм
- Сфера применения: Пищеблок  
Холодильная камера  
Низкотемпературная камера  
Охлаждаемые помещения
- Диапазон температуры: -50 °C до 300 °C

Артикул 293043  
GTIN 4015613664255

#### Пергамент для выпечки 1/1 GN



- Пригодность для GN: да
- Материал: Бумага
- Важная информация: -
- Единица количества заказа: 1 коробка (500 листов)
- Формат на лист: 1/1 GN, Ш 530 x Г 325 мм
- Термостойкость до: 220 °C
- Габариты: Ш 530 x Г 325 x В 1 мм

Артикул 150687  
GTIN 4015613711423

#### Противень 1/1 GN, 20 mm

CNS  
18/10



- Возможность штабелирования: да
- Модель: Без перфорации
- Усиленный край: да
- Свойства: -
- Глубина емкости: 20 мм
- Формат GN: 1/1 GN
- Материал: CNS 18/10

Артикул A101185  
GTIN 4015613271729

#### Противень 1/1 GN, 40 mm

CNS  
18/10



- Возможность штабелирования: да
- Модель: Без перфорации
- Усиленный край: да
- Свойства: -
- Глубина емкости: 40 мм
- Формат GN: 1/1 GN
- Материал: CNS 18/10

Артикул A101186  
GTIN 4015613271736

## Плита газовая 70040 EB11

### Дополнительные аксессуары

#### Противень 1/1 GN, 65 мм

CNS  
18/10

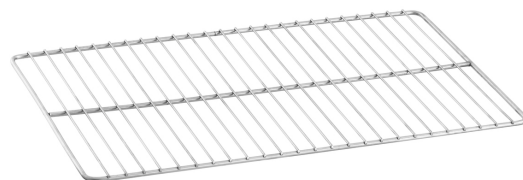


- Возможность штабелирования: да
- Модель: Без перфорации
- Усиленный край: да
- Свойства: -
- Глубина емкости: 65 мм
- Формат GN: 1/1 GN
- Материал: CNS 18/10

Артикул A101187  
GTIN 4015613271743

#### Решётка 1/1 GN, CNS

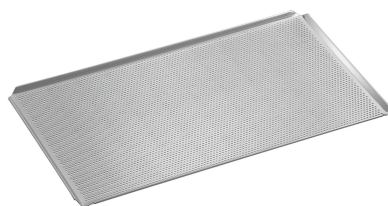
CNS  
18/10



- Материал: CNS 18/10
- Важная информация: -
- Формат GN: 1/1 GN
- Стандарт: EN 631
- Серия: Top Line
- Габариты: Ш 325 x Г 530 x В 10 мм
- вес: 0,95 кг

Артикул A101091  
GTIN 4016098175250

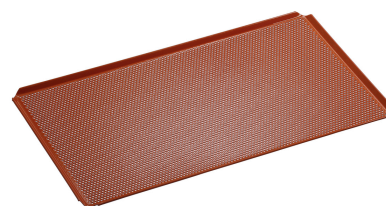
#### Противень перфорированный 1/1-AL



- Диаметр перфорации: 3 мм
- Формат GN: 1/1 GN
- Силиконовое покрытие: нет
- Толщина материала: 1,5 мм
- Перфорация: да
- Термостойкость до: 260 °C
- Материал: Алюминий

Артикул 100427  
GTIN 4015613734750

#### Противень перфорированный 1/1-SI



- Диаметр перфорации: 3 мм
- Важная информация: -
- Материал: Алюминий
- Формат GN: 1/1 GN
- Силиконовое покрытие: да
- Толщина материала: 1,5 мм
- Перфорация: да

Артикул 100428  
GTIN 4015613734767

## Плита газовая 70040 EB11

### Дополнительные аксессуары

#### Противень 1/1-AL



- Формат GN: 1/1 GN
- Кромка: 4 стороны, подворот
- Силиконовое покрытие: нет
- Толщина материала: 1,5 мм
- Перфорация: нет
- Термостойкость до: 260 °C
- Материал: Алюминий

Артикул 100426  
GTIN 4015613734743

#### Интенсивное чистящее средство F1L



- Единица количества заказа: 1 коробка (6 бутылок)
- Объем: 6 x 1 литр
- Модель: Жидкий
- Соответствие контролю качества и безопасности продуктов питания: да
- Не содержит хлора: да

Артикул 173280  
GTIN 4015613773353

## Плита газовая 70040 EB21



### Описание

### Особенности

- Мощность духового шкафа: 5,4 кВт | 400 В | 3 NAC
- Диапазон температуры: 100 °С до 300 °С
- Тип газа: Природный газ Н (20 мбар)  
Сопла сжиженного газа (50 мбар) и сопла для природного газа L (20 мбар) прилагаются
- Тип: Стационарный прибор
- Материал: CNS 18/10
- Газовая конфорка: Двухконтурная горелка
- Важная информация: -
- Значение подключения: 29,4 кВт
- Частота: 50 Гц
- Вид зажигания: Ручное зажигание
- Ножки с регулированием по высоте: да
- Количество вставок: 3
- Пусковое пламя: да
- Свойства: Чугунные решетки  
Углубление горелки с вынимаемой сборной чашей
- Расстояние между вставками: 90 мм

► Продолжение на следующей странице

## Плита газовая 70040 EB21

- Распределение конфорок: 2 x 6,2 кВт, 2 x 8,5 кВт
- Материал рабочей камеры: CNS 18/0
- Размер конфорок: 330 x 270 мм
- Функции духового шкафа: Верхнее /нижнее нагревание
- Вид духового шкафа: Электрический
- В комплекте: -
- Серия: 700
- Объем духового шкафа: 126 л
- Режим работы: Электрический/газовый
- Формат GN: 2/1 GN
- Вид конфорок: Газ
- Размер духового шкафа: Ш 670 x Г 550 x В 320 мм
- Количество конфорок: 4
- Свойства духового шкафа: -
- Увлажнение: да
- Многофункциональная духовка: нет
- Регулировка высоты: 850 мм до 900 мм
- Габариты: Ш 800 x Г 700 x В 850 мм
- вес: 111 кг



## Плита газовая 70040 EB21

### Дополнительные аксессуары

#### Поверхность-гриль 700-R



- Модель поверхности для жарки: Рифленный
- С желобом для сока: да
- Материал: Чугун
- Важная информация: -
- Габариты: Ш 575 x Г 375 x В 38 мм
- вес: 24,1 кг

Артикул 285080  
GTIN 4015613486635

#### Жарочная поверхность 700-G



- Модель поверхности для жарки: Гладкий
- С желобом для сока: да
- Материал: Чугун
- Важная информация: -
- Габариты: Ш 575 x Г 375 x В 38 мм
- вес: 22,3 кг

Артикул 285083  
GTIN 4015613486642

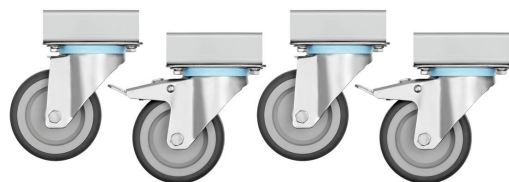
#### Подставка для мелкой посуды 700



- Важная информация: -
- Габариты: Ш 375 x Г 575 x В 38 мм
- вес: 0,25 кг

Артикул 285085  
GTIN 4015613486659

#### Поворотные колеса 4S700



- Направляющие колеса: 4 направляющих колеса, 2 с фиксаторами
- Диаметр роликов: 100 мм
- Грузоподъемность макс. по: 100 кг
- Материал: Пластик
- Резиновое покрытие
- Важная информация: -
- Габариты: Ш 85 x Г 170 x В 121 мм

Артикул 285088  
GTIN 4015613665986

## Плита газовая 70040 EB21

### Дополнительные аксессуары

#### Чистящее средство F1L, 2 в наборе



- Рассчитано для: Стойкие загрязнения, особенно в кухонной зоне  
Очистка грилей и пароконвектоматов (без системы очистки)
- Объем: 2 по 1 л
- Модель: Жидкий  
Высокая концентрация

Артикул 173078  
GTIN 4015613731926

#### Интенсивное чистящее средство F1L, набор



- Единица количества заказа: 1 коробка (2 бутылки)
- Объем: 2 по 1 л
- Значение Ph: 14
- Соответствие контролю качества и безопасности продуктов питания: да
- Не содержит хлора: да

Артикул 173080  
GTIN 4015613731933

#### Рукавицы для печи 300



- Цвет: Черный
- Можно стирать: Нет
- Термостойкость до: 250 °C
- Длина: 300 мм
- Характеристики: С защитой от пламени  
С петелькой  
Толщина материала: 640 г/м<sup>2</sup>

Артикул A500510  
GTIN 4015613735467

#### Рукавицы для печи 370



- Характеристики: С защитой от пламени  
С петелькой  
Толщина материала: 640 г/м<sup>2</sup>
- Цвет: Черный
- Можно стирать: Нет
- Термостойкость до: 250 °C
- Длина: 370 мм

Артикул A500511  
GTIN 4015613735474

## Плита газовая 70040 EB21

### Дополнительные аксессуары

#### Рукавицы для печи 420



- Характеристики: С защитой от пламени  
С петелькой  
Толщина материала: 640 г/м<sup>2</sup>
- Цвет: Черный
- Можно стирать: Нет
- Термостойкость до: 250 °С
- Длина: 420 мм

Артикул A500512  
GTIN 4015613735481

#### Рукавицы для печи 600



- Характеристики: С защитой от пламени  
С петелькой  
Толщина материала: 640 г/м<sup>2</sup>
- Цвет: Черный
- Можно стирать: Нет
- Термостойкость до: 250 °С
- Длина: 600 мм

Артикул A500513  
GTIN 4015613735498

#### Термометр D3000 КТП

STAINLESS  
STEEL



- Управление: Электронное
- Глубина прокалывания: 120 мм
- Сфера применения: Пищеблок  
Холодильная камера  
Низкотемпературная камера  
Охлаждаемые помещения
- Диапазон температуры: -50 °С до 300 °С

Артикул 293043  
GTIN 4015613664255

#### Решётка 2/1 GN, CNS

CNS  
18/10

- Важная информация: -
- Формат GN: 2/1 GN
- Материал: CNS 18/10
- Стандарт: EN 631
- Серия: Top Line
- Габариты: Ш 650 x Г 530 x В 10 мм

Артикул A101092  
GTIN 4016098175267

## Плита газовая 70040 EB21

### Дополнительные аксессуары

#### Противень 2/1 GN, 20 mm

CNS 18/10



- Важная информация: -
- Возможность штабелирования: да
- Модель: Без перфорации
- Усиленный край: да
- Глубина емкости: 20 мм
- Формат GN: 2/1 GN
- Объем: 6,9 л

Артикул A101181  
GTIN 4015613271699

#### Противень 2/1 GN, 40 mm

CNS 18/10



- Возможность штабелирования: да
- Модель: Без перфорации
- Усиленный край: да
- Свойства: -
- Глубина емкости: 40 мм
- Формат GN: 2/1 GN
- Материал: CNS 18/10

Артикул A101182  
GTIN 4015613271705

#### Противень 2/1 GN, 65 mm

CNS 18/10



- Возможность штабелирования: да
- Модель: Без перфорации
- Усиленный край: да
- Свойства: -
- Глубина емкости: 65 мм
- Формат GN: 2/1 GN
- Материал: CNS 18/10

Артикул A101183  
GTIN 4015613271712

#### Интенсивное чистящее средство F1L



- Единица количества заказа: 1 коробка (6 бутылок)
- Объем: 6 x 1 литр
- Модель: Жидкий
- Соответствие контролю качества и безопасности продуктов питания: да
- Не содержит хлора: да

Артикул 173280  
GTIN 4015613761183

## Плита газовая 70040 GB21



### Описание

### Особенности

- Диапазон температуры: 140 °C до 300 °C
- Тип газа: Природный газ Н (20 мбар)  
Сопла сжиженного газа (50 мбар) и сопла для природного газа L (20 мбар) прилагаются
- Тип: Стационарный прибор
- Материал: CNS 18/10
- Газовая конфорка: Двухконтурная горелка
- Важная информация: -
- Значение подключения: 36,9 кВт
- Вид зажигания: Ручное зажигание
- Ножки с регулированием по высоте: да
- Количество вставок: 3
- Пусковое пламя: да
- Свойства: Чугунные решетки  
Углубление горелки с вынимаемой сборной чашей
- Расстояние между вставками: 90 мм
- Распределение конфорок: 2 x 6,2 кВт, 2 x 8,5 кВт
- Материал рабочей камеры: CNS 18/0

► Продолжение на следующей странице

## Плита газовая 70040 GB21

• Размер конфорок:	330 x 270 мм
• Функции духового шкафа:	Нижнее нагревание
• Вид духового шкафа:	Газ
• В комплекте:	-
• Серия:	700
• Объем духового шкафа:	126 л
• Мощность духового шкафа:	7,5 кВт
• Режим работы:	Газ
• Формат GN:	2/1 GN
• Вид конфорок:	Газ
• Размер духового шкафа:	Ш 650 x Г 565 x В 310 мм
• Количество конфорок:	4
• Свойства духового шкафа:	Вид зажигания: Пьезозажигание
• Увлажнение:	да
• Многофункциональная духовка:	нет
• Регулировка высоты:	850 мм до 900 мм
• Габариты:	Ш 800 x Г 700 x В 850 мм
• вес:	115,4 кг



## Плита газовая 70040 GB21

### Дополнительные аксессуары

#### Поверхность-гриль 700-R



- Модель поверхности для жарки: Рифленый
- С желобом для сока: да
- Материал: Чугун
- Важная информация: -
- Габариты: Ш 575 x Г 375 x В 38 мм
- вес: 24,1 кг

Артикул 285080  
GTIN 4015613486635

#### Жарочная поверхность 700-G



- Модель поверхности для жарки: Гладкий
- С желобом для сока: да
- Материал: Чугун
- Важная информация: -
- Габариты: Ш 575 x Г 375 x В 38 мм
- вес: 22,3 кг

Артикул 285083  
GTIN 4015613486642

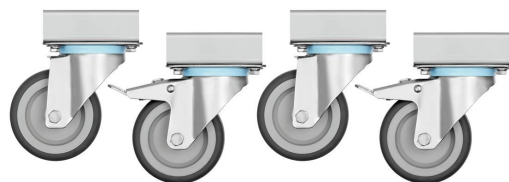
#### Подставка для мелкой посуды 700



- Важная информация: -
- Габариты: Ш 375 x Г 575 x В 38 мм
- вес: 0,25 кг

Артикул 285085  
GTIN 4015613486659

#### Поворотные колеса 4S700



- Направляющие колеса: 4 направляющих колеса, 2 с фиксаторами
- Диаметр роликов: 100 мм
- Грузоподъемность макс. по: 100 кг
- Материал: Пластик
- Резиновое покрытие
- Важная информация: -
- Габариты: Ш 85 x Г 170 x В 121 мм

Артикул 285088  
GTIN 4015613665986

## Плита газовая 70040 GB21

### Дополнительные аксессуары

#### Чистящее средство F1L, 2 в наборе



- Рассчитано для: Стойкие загрязнения, особенно в кухонной зоне  
Очистка грилей и пароконвектоматов (без системы очистки)
- Объем: 2 по 1 л
- Модель: Жидкий  
Высокая концентрация

Артикул 173078  
GTIN 4015613731926

#### Интенсивное чистящее средство F1L, набор



- Единица количества заказа: 1 коробка (2 бутылки)
- Объем: 2 по 1 л
- Значение Ph: 14
- Соответствие контролю качества и безопасности продуктов питания: да
- Не содержит хлора: да

Артикул 173080  
GTIN 4015613731933

#### Термометр D3000 КТР

STAINLESS  
STEEL



- Управление: Электронное
- Глубина прокалывания: 120 мм
- Сфера применения: Пищеблок  
Холодильная камера  
Низкотемпературная камера  
Охлаждаемые помещения
- Диапазон температуры: -50 °C до 300 °C

Артикул 293043  
GTIN 4015613664255

#### Рукавицы для печи 300



- Цвет: Черный
- Можно стирать: Нет
- Термостойкость до: 250 °C
- Длина: 300 мм
- Характеристики: С защитой от пламени  
С петелькой  
Толщина материала: 640 г/м<sup>2</sup>

Артикул A500510  
GTIN 4015613735467

## Плита газовая 70040 GB21 Дополнительные аксессуары

### Рукавицы для печи 370



- Характеристики: С защитой от пламени  
С петелькой  
Толщина материала: 640 г/м<sup>2</sup>
- Цвет: Черный
- Можно стирать: Нет
- Термостойкость до: 250 °С
- Длина: 370 мм

Артикул A500511  
GTIN 4015613735474

### Рукавицы для печи 420



- Характеристики: С защитой от пламени  
С петелькой  
Толщина материала: 640 г/м<sup>2</sup>
- Цвет: Черный
- Можно стирать: Нет
- Термостойкость до: 250 °С
- Длина: 420 мм

Артикул A500512  
GTIN 4015613735481

### Рукавицы для печи 600



- Характеристики: С защитой от пламени  
С петелькой  
Толщина материала: 640 г/м<sup>2</sup>
- Цвет: Черный
- Можно стирать: Нет
- Термостойкость до: 250 °С
- Длина: 600 мм

Артикул A500513  
GTIN 4015613735498

### Решётка 2/1 GN, CNS



- Важная информация: -
- Формат GN: 2/1 GN
- Материал: CNS 18/10
- Стандарт: EN 631
- Серия: Top Line
- Габариты: Ш 650 x Г 530 x В 10 мм

Артикул A101092  
GTIN 4016098175267

## Плита газовая 70040 GB21

### Дополнительные аксессуары

#### Противень 2/1 GN, 20 mm

CNS  
18/10



- Важная информация: -
- Возможность штабелирования: да
- Модель: Без перфорации
- Усиленный край: да
- Глубина емкости: 20 мм
- Формат GN: 2/1 GN
- Объем: 6,9 л

Артикул A101181  
GTIN 4015613271699

#### Противень 2/1 GN, 40 mm

CNS  
18/10



- Возможность штабелирования: да
- Модель: Без перфорации
- Усиленный край: да
- Свойства: -
- Глубина емкости: 40 мм
- Формат GN: 2/1 GN
- Материал: CNS 18/10

Артикул A101182  
GTIN 4015613271705

#### Противень 2/1 GN, 65 mm

CNS  
18/10



- Возможность штабелирования: да
- Модель: Без перфорации
- Усиленный край: да
- Свойства: -
- Глубина емкости: 65 мм
- Формат GN: 2/1 GN
- Материал: CNS 18/10

Артикул A101183  
GTIN 4015613271712

#### Интенсивное чистящее средство F1L



- Единица количества заказа: 1 коробка (6 бутылок)
- Объем: 6 x 1 литр
- Модель: Жидкий
- Соответствие контролю качества и безопасности продуктов питания: да
- Не содержит хлора: да

Артикул 173280  
GTIN 4015613761183

## Плита газовая 70060



### Описание

### Особенности

- Тип газа: Природный газ Н (20 мбар)  
Сопла сжиженного газа (50 мбар) и сопла для природного газа L (20 мбар) прилагаются
- Тип: Стационарный прибор
- Материал: CNS 18/10
- Размер отделения слева: Ш 424 x Г 610 x В 470 мм
- Газовая конфорка: Двухконтурная горелка
- Важная информация: -
- Значение подключения: 44,1 кВт
- Вид зажигания: Ручное зажигание
- Ножки с регулированием по высоте: да
- Пусковое пламя: да
- Свойства: Чугунные решетки  
Углубление горелки с вынимаемой сборной чашей
- Размер отделения справа: Ш 775 x Г 610 x В 470 мм
- Распределение конфорок: 3 x 6,2 кВт, 3 x 8,5 кВт
- Размер конфорок: 330 x 270 мм
- Регулировка высоты: 850 мм до 900 мм

► Продолжение на следующей странице

## Плита газовая 70060

- В комплекте: -
- Серия: 700
- Режим работы: Газ
- Вид конфорок: Газ
- Количество конфорок: 6
- Габариты: Ш 1 200 x Г 700 x В 850 мм
- вес: 77,8 кг



## Плита газовая 70060

### Дополнительные аксессуары

#### Поверхность-гриль 700-R



- Модель поверхности для жарки: Рифленый
- С желобом для сока: да
- Материал: Чугун
- Важная информация: -
- Габариты: Ш 575 x Г 375 x В 38 мм
- вес: 24,1 кг

Артикул 285080  
GTIN 4015613486635

#### Жарочная поверхность 700-G



- Модель поверхности для жарки: Гладкий
- С желобом для сока: да
- Материал: Чугун
- Важная информация: -
- Габариты: Ш 575 x Г 375 x В 38 мм
- вес: 22,3 кг

Артикул 285083  
GTIN 4015613486642

#### Подставка для мелкой посуды 700



- Важная информация: -
- Габариты: Ш 375 x Г 575 x В 38 мм
- вес: 0,25 кг

Артикул 285085  
GTIN 4015613486659

#### Дверь 700 40/80LR

CNS  
18/10



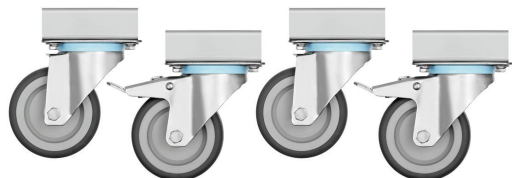
- Перенавешиваемая дверь: да
- Сторона открывания двери: Левая / правая
- Материал: CNS 18/10
- Важная информация: -
- Габариты: Ш 395 x Г 80 x В 460 мм
- вес: 3,4 кг

Артикул 285050  
GTIN 4015613486604

## Плита газовая 70060

### Дополнительные аксессуары

#### Поворотные колеса 4S700



- Направляющие колеса: 4 направляющих колеса, 2 с фиксаторами
- Диаметр роликов: 100 мм
- Грузоподъемность макс. по: 100 кг
- Материал: Пластик  
Резиновое покрытие
- Важная информация: -
- Габариты: Ш 85 x Г 170 x В 121 мм

Артикул 285088  
GTIN 4015613665986

#### Набор кастрюль T4

CNS  
18/10



Артикул A130441  
GTIN 4015613403977

#### Набор кастрюль T4P1

CNS



- Свойства ручки: Холодная ручка
- Подходит для индукции: да
- Материал ручки: Хромникелевая сталь
- С краем, загнутым для удобства слива: да
- Материал: Хромникелевая сталь
- Важная информация: -

Артикул A130442  
GTIN 4015613417158

#### Интенсивное чистящее средство F1L



- Единица количества заказа: 1 коробка (6 бутылок)
- Объем: 6 x 1 литр
- Модель: Жидкий
- Соответствие контролю качества и безопасности продуктов питания: да
- Не содержит хлора: да

Артикул 173280  
GTIN 4015613773353

## По вопросам продаж и поддержки обращайтесь:

Алматы (727)345-47-04  
Ангарск (3955)60-70-56  
Архангельск (8182)63-90-72  
Астрахань (8512)99-46-04  
Барнаул (3852)73-04-60  
Белгород (4722)40-23-64  
Благовещенск (4162)22-76-07  
Брянск (4832)59-03-52  
Владивосток (423)249-28-31  
Владикавказ (8672)28-90-48  
Владимир (4922)49-43-18  
Волгоград (844)278-03-48  
Вологда (8172)26-41-59  
Воронеж (473)204-51-73  
Екатеринбург (343)384-55-89

Иваново (4932)77-34-06  
Ижевск (3412)26-03-58  
Иркутск (395)279-98-46  
Казань (843)206-01-48  
Калининград (4012)72-03-81  
Калуга (4842)92-23-67  
Кемерово (3842)65-04-62  
Киров (8332)68-02-04  
Коломна (4966)23-41-49  
Кострома (4942)77-07-48  
Краснодар (861)203-40-90  
Красноярск (391)204-63-61  
Курск (4712)77-13-04  
Курган (3522)50-90-47  
Липецк (4742)52-20-81

Магнитогорск (3519)55-03-13  
Москва (495)268-04-70  
Мурманск (8152)59-64-93  
Набережные Челны (8552)20-53-41  
Нижний Новгород (831)429-08-12  
Новокузнецк (3843)20-46-81  
Ноябрьск (3496)41-32-12  
Новосибирск (383)227-86-73  
Омск (3812)21-46-40  
Орел (4862)44-53-42  
Оренбург (3532)37-68-04  
Пенза (8412)22-31-16  
Петрозаводск (8142)55-98-37  
Псков (8112)59-10-37  
Пермь (342)205-81-47

Ростов-на-Дону (863)308-18-15  
Рязань (4912)46-61-64  
Самара (846)206-03-16  
Санкт-Петербург (812)309-46-40  
Саратов (845)249-38-78  
Севастополь (8692)22-31-93  
Саранск (8342)22-96-24  
Симферополь (3652)67-13-56  
Смоленск (4812)29-41-54  
Сочи (862)225-72-31  
Ставрополь (8652)20-65-13  
Сургут (3462)77-98-35  
Сыктывкар (8212)25-95-17  
Тамбов (4752)50-40-97  
Тверь (4822)63-31-35

Тольятти (8482)63-91-07  
Томск (3822)98-41-53  
Тула (4872)33-79-87  
Тюмень (3452)66-21-18  
Ульяновск (8422)24-23-59  
Улан-Удэ (3012)59-97-51  
Уфа (347)229-48-12  
Хабаровск (4212)92-98-04  
Чебоксары (8352)28-53-07  
Челябинск (351)202-03-61  
Череповец (8202)49-02-64  
Чита (3022)38-34-83  
Якутск (4112)23-90-97  
Ярославль (4852)69-52-93

Россия +7(495)268-04-70

Казахстан +7(727)345-47-04

Беларусь +375-257-127-884

Узбекистан +998(71)205-18-59

Киргизия +996(312)96-26-47

эл.почта: [bhw@nt-rt.ru](mailto:bhw@nt-rt.ru) || сайт: <https://bartscher.nt-rt.ru/>